

INFORMACJA O STANIE REALIZACJI

ZADAŃ OŚWIATOWYCH

POWIATU POZNAŃSKIEGO

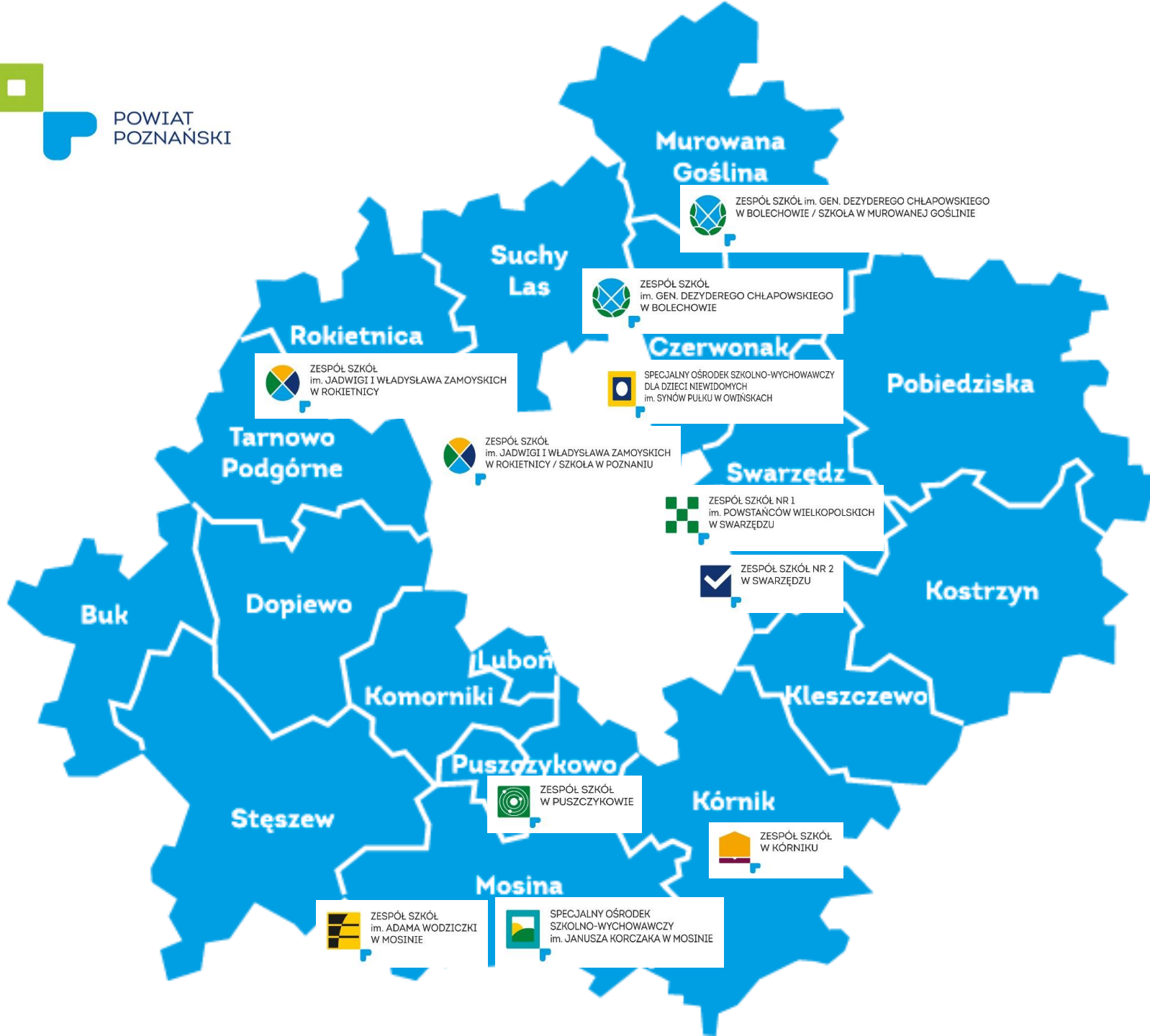
ZA ROK SZKOLNY 2016/2017


Zgodnie z art. 264 ust. 1 ustawy z dnia 14 grudnia 2016 r. Przepisy wprowadzające ustawę – Prawo oświatowe (Dz. U. z 2017 r., poz. 60 z późn. zm.) do informacji o stanie realizacji zadań oświatowych j.s.t. **za rok szkolny 2016/2017** stosuje się art. 5a ust. 4 ustawy z dnia 7 września 1991 r. o systemie oświaty:

„Organ wykonawczy jednostki samorządu terytorialnego, w terminie do dnia 31 października, przedstawia organowi stanowiącemu jednostki samorządu terytorialnego informację o stanie realizacji zadań oświatowych tej jednostki za poprzedni rok szkolny, w tym o wynikach:


- 1) egzaminu gimnazjalnego, egzaminu maturalnego i egzaminu potwierdzającego kwalifikacje w zawodzie, z uwzględnieniem działań podejmowanych przez szkoły nakierowanych na kształcenie uczniów ze specjalnymi potrzebami edukacyjnymi, w szkołach tych typów, których prowadzenie należy do zadań własnych jednostki samorządu terytorialnego,
- 2) nadzoru pedagogicznego sprawowanego przez kuratora oświaty lub właściwego ministra w szkołach i placówkach tych typów i rodzajów, których prowadzenie należy do zadań własnych jednostki samorządu terytorialnego.”


SZKOŁY I PLACÓWKI OŚWIATOWE PROWADZONE PRZEZ POWIAT POZNAŃSKI W ROKU SZKOLNYM 2016/2017





 ZESPÓŁ SZKÓŁ im. GEN. DEZYDEREGO CHŁAPOWSKIEGO
W BOLECHOWIE / SZKOŁA W MUROWANEJ GOŚLINIE

 ZESPÓŁ SZKÓŁ
im. GEN. DEZYDEREGO CHŁAPOWSKIEGO
W BOLECHOWIE

 ZESPÓŁ SZKÓŁ
im. JADWIGI I WŁADYSŁAWA ZAMOYSKICH
W ROKIETNICY

 SPECJALNY OŚRODEK SZKOLNO-WYCHOWAWCZY
DLA DZIECI NIEWIDOMYCH
im. SYNÓW PUŁKU W OWIŃSKACH


 ZESPÓŁ SZKÓŁ
im. JADWIGI I WŁADYSŁAWA ZAMOYSKICH
W ROKIETNICY / SZKOŁA W POZNAŃU


 ZESPÓŁ SZKÓŁ NR 1
im. POWSTAŃCÓW WIELKOPOLSKICH
W SWARZĘDZU

 ZESPÓŁ SZKÓŁ NR 2
W SWARZĘDZU

 ZESPÓŁ SZKÓŁ
W PUSZCZYKOWIE

 ZESPÓŁ SZKÓŁ
W KÓRNIKU

 ZESPÓŁ SZKÓŁ
im. ADAMA WODZICZKI
W MOSINIE

 SPECJALNY OŚRODEK
SZKOLNO-WYCHOWAWCZY
im. JANUSZA KORCZAKA W MOSINIE

Szkoły prowadzone przez Powiat Poznański

Zespół Szkół im. Gen. Dezyderego Chłapowskiego w Bolechowie

52 nauczycieli, 448 uczniów i słuchaczy



Bolechowo
172 uczniów / słuchaczy



Murowana Goślina
276 uczniów

Zespół Szkół w Kórniku

22 nauczycieli, 170 uczniów



Zespół Szkół w Puszczykowie

49 nauczycieli, 297 uczniów (z tego 58 w Gimnazjum Sportowym)

Internat 32 osób



Zespół Szkół nr 1 im. Powstańców Wielkopolskich w Swarzędzu

121 nauczycieli, 1233 uczniów i słuchaczy

+ Kwalifikacyjne kursy zawodowe



Zespół Szkół Nr 2 w Swarzędzu

28 nauczycieli, 302 uczniów



Zespół Szkół im. Adama Wodźniczki w Mosinie

65 nauczycieli, 322 uczniów i słuchaczy

+ WODiDZ

Internat 115 osób



Zespół Szkół im. Jadwigi i Władysława Zamoyskich w Rokietnicy

45 nauczycieli, 309 uczniów

Internat 45 osób



Szkoła w Rokietnicy

217 uczniów

Internat 45 osób



Szkoła w Poznaniu

92 uczniów

Specjalny Ośrodek Szkolno-Wychowawczy im. Janusza Korczaka w Mosinie

79 nauczycieli, 118 uczniów

Internat 28 wychowanków



Specjalny Ośrodek Szkolno-Wychowawczy dla Dzieci Niewidomych im. Synów Pułku w Owińskach

118 nauczycieli, 171 uczniów

Internat 111 wychowanków



UCZNIOWIE, NAUCZYCIELE (szkoły dla młodzieży i dorosłych) -rok szkolny 2016/2017

szkoła	nauczyciele /etaty rok szkolny 2016/2017	uczniowie rok szkolny 2016/2017
ZS Bolechowo		448
Szkoła w Bolechowie	52 osoby/45,05	172
Szkoła w Murowanej Goślinie		276
ZS Kórnik	22 osoby/19,31	170
ZS Puszczykowo (+ internat)	49 osób/41,46	297
ZS nr 1 Swarzędz	121 osób/109,28	1 233
ZS nr 2 Swarzędz	28 osób/24,54	302
ZS Rokietnica (+ internat)		309
Szkoła w Rokietnicy	45 osób/40,14	217
Szkoła w Poznaniu		92
ZS Mosina (+ internat)	65 osób/46,93	322 + WODiDZ
SOSW Mosina (+ internat)	79 osób/69,64	118
SOSW Owińska (+ internat)	118 osób/114,85	171
Suma	579 osób/ 511,2 etatów	3 370 + WODiDZ

PORADNIE PSYCHOLOGICZNO - PEDAGOGICZNE

I. Poradnia Psychologiczno-Pedagogiczna w Luboniu:

1. Filia w Tarnowie Podgórnym
2. Filia w Buku
3. Filia w Suchym Lesie
4. Filia w Stęszewie

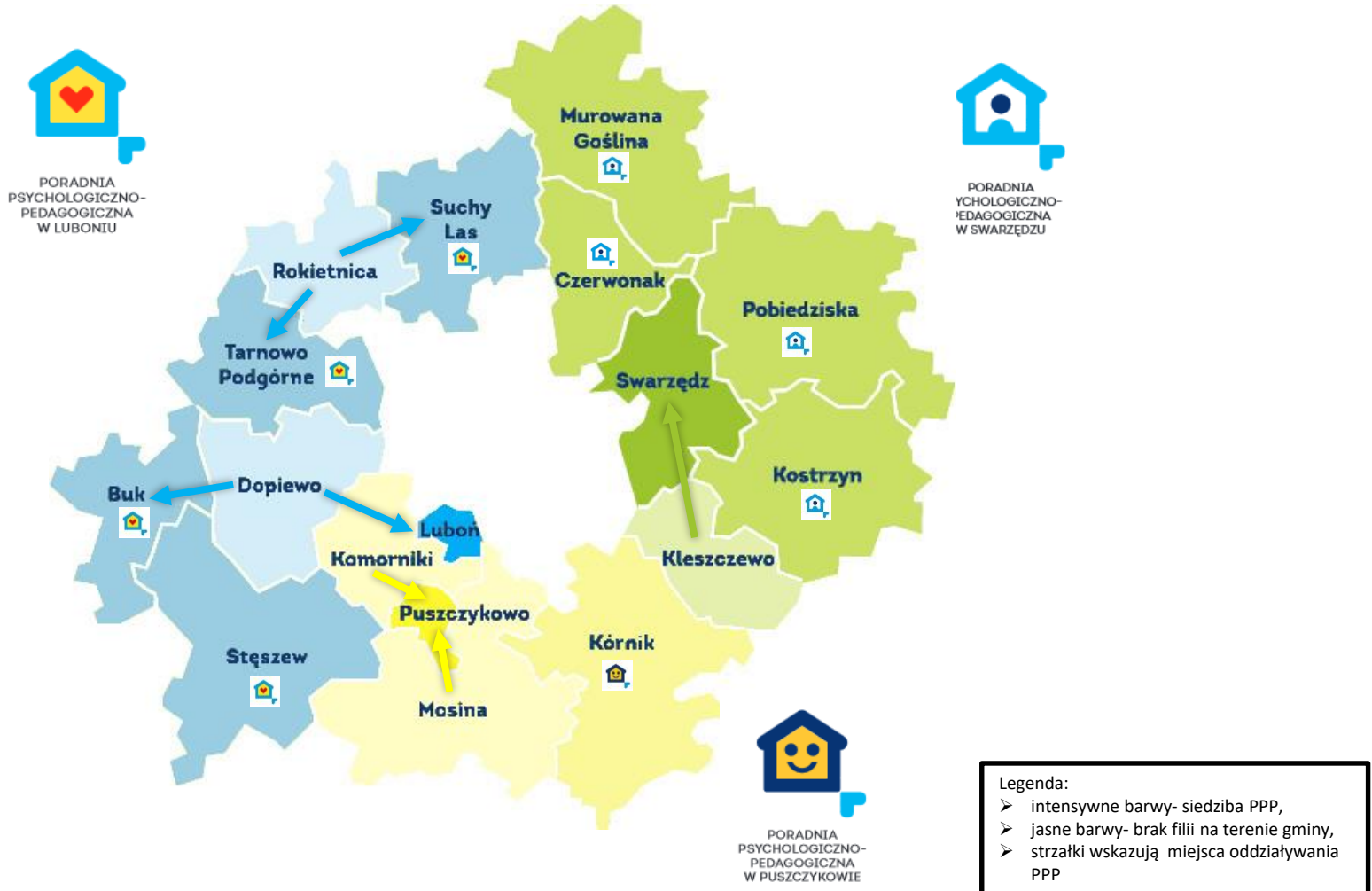
II. Poradnia Psychologiczno-Pedagogiczna w Puszczykowie:

1. Filia w Kórniku

III. Poradnia Psychologiczno-Pedagogiczna w Swarzędzu:

1. Filia w Murowanej Goślinie
2. Filia w Kostrzynie Wlkp.
3. Filia w Pobiedziskach
4. Filia w Czerwonaku

ZASIĘG DZIAŁAŃ PORADNI PSYCHOLOGICZNO – PEDAGOGICZNYCH



DZIAŁANIA PORADNI PSYCHOLOGICZNO - PEDAGOGICZNYCH

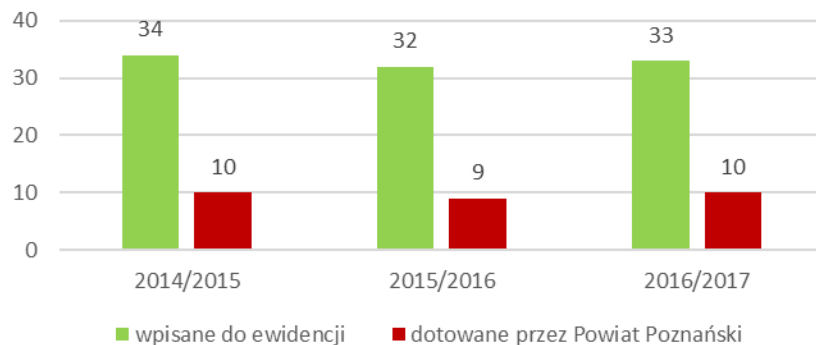
PPP w Luboniu	Rok szkolny	liczba opinii	Liczba diagnoz psychologicznych	Liczba diagnoz pedagogicznych	Orzeczenia			Liczba opinii o wczesnym wspomaganiu rozwoju	Liczba dzieci w rejonie	Liczba przyjętych w PPP
					Kształcenie specjalne	Indywidualne nauczanie	łącznie (w tym inne orzeczenia)			
	2014-2015	1 167	1 744	1 399	164	191	355	28	26 547	1 970
	2015-2016	1 125	1 583	1 436	182	214	396	50	27 532	1 939
	2016-2017	1 045	1 704	1 351	142	240	390	54	29 858	1 885
PPP w Puszczakowie	Rok szkolny	liczba opinii	Liczba diagnoz psychologicznych	Liczba diagnoz pedagogicznych	Orzeczenia			Liczba opinii o wczesnym wspomaganiu rozwoju	Liczba dzieci w rejonie	Liczba przyjętych w PPP
					Kształcenie specjalne	Indywidualne nauczanie	łącznie (w tym inne orzeczenia)			
	2014-2015	998	1 061	760	86	160	246	28	14 740	1 425
	2015-2016	873	947	756	57	229	287	26	13 437	1 339
	2016-2017	821	952	779	86	231	317	41	14 092	1 256
PPP w Swarzędzu	Rok szkolny	liczba opinii	Liczba diagnoz psychologicznych	Liczba diagnoz pedagogicznych	Orzeczenia			Liczba opinii o wczesnym wspomaganiu rozwoju	Liczba dzieci w rejonie	Liczba przyjętych w PPP
					Kształcenie specjalne	Indywidualne nauczanie	łącznie (w tym inne orzeczenia)			
	2014-2015	1 089	1 348	886	229	171	403	40	25 981	2 516
	2015-2016	897	1 585	1 218	250	193	443	36	27 727	2 543
	2016-2017	771	1 173	832	175	183	358	65	27 727	2 096

SZKOŁY I PLACÓWKI NIEPUBLICZNE

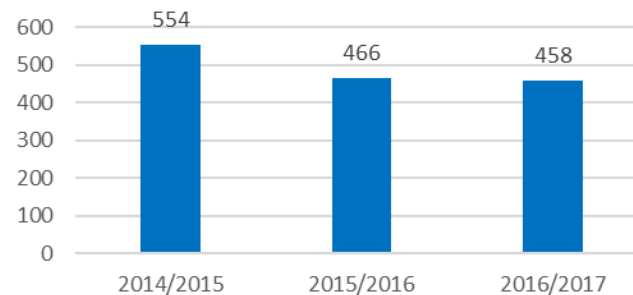
SZKOŁY I PLACÓWKI NIEPUBLICZNE O UPRAWNIENIACH SZKÓŁ PUBLICZNYCH, DOTOWANE PRZEZ POWIAT POZNAŃSKI

lata szkolne	2014/2015	2015/2016	2016/2017
wpisane do ewidencji	34	32	33
dotowane przez Powiat Poznański	10	9	10
liczba uczniów	554	466	458

Liczba szkół i placówek niepublicznych



Liczba uczniów



Źródło: Ewidencja szkół i placówek niepublicznych prowadzona przez Starostę Poznańskiego na dzień 30.09.2014 r., 2015 r., 2016 r. oraz SIO z 30.09.2014 r., 2015 r., 2016 r.

SZKOŁY I PLACÓWKI OŚWIATOWE PROWADZONE I DOTOWANE PRZEZ POWIAT POZNAŃSKI

rok	subwencja oświatowa ogółem w zł.	Wydatki poniesione przez Powiat Poznański na prowadzenie szkół i placówek publicznych oraz dotowanie szkół niepublicznych, w zł.		
		OGÓŁEM	publiczne	szkoły niepubliczne o uprawnieniach szkół publicznych
2015	42 824 631,00	55 285 106,09	54 637 304,09	647 802,00
2016	43 764 072,00	56 530 615,34	55 837 564,34	693 051,00
2017	43 673 796,00	38 886 323,00 *	38 415 501,00*	470 822,00*

NABÓR DO SZKÓŁ

NABÓR – szkoły dla młodzieży

szkoła	typ	PCSS	SIO 30.09.2016 r.		PCSS	SIO 30.09.2017 r.		Porównanie SIO 2016 – 2017	
		rok szkolny 2016/2017			rok szkolny 2017/2018				
		uczniowie	oddziały	uczniowie	uczniowie	oddziały	uczniowie	oddziały	uczniowie
ZS w Bolechowie	LO	33	2	20	34	2	38	0	+18
	Technikum	28	1	29	35	2	35	+1	+6
Szkoła w Murowanej Goślinie	Technikum	16	1	16	12	1	11	0	-5
	ZSZ/ BS I	51	3	59	26	1	36	-2	-23
ZS w Kórniku	LO	44	2	44	38	2	36	0	-8
	Technikum	18	1	18	16	1	16	0	-2
ZS w Puszczykowie/ LO w Puszczykowie	LO	78	4	86	103	4	109	0	+23
	Gimnazjum	-	1	20	-	0	0	0	-20
ZS nr 1 w Swarzędzu	Technikum	155	6	151	174	7	180	+1	+29
	ZSZ/ BS I	131	6	149	117	6	139	0	-10
ZS nr 2 w Swarzędzu	LO	91	4	103	89	4	94	0	-9
ZS w Mosinie	ZSZ/ BS I	50	2	32	34	1	32	-1	0
	Technikum	30	1	31	16	1	18	0	-13
ZS w Rokietnicy	Technikum	50	2	53	70	3	70	+1	+17
	ZSZ/ BS I	19	1	19	20	1	27	0	+8
Szkoła w Poznaniu	Technikum	34	2	33	37	2	37	0	+4
suma		828	39	863	821	38	878	0	+15

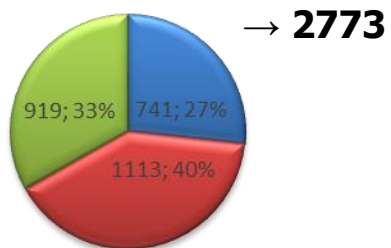
UCZNIOWIE, ODDZIAŁY, NAUCZYCIELE

UCZNIOWIE, ODDZIAŁY – szkoły dla młodzieży, rok szkolny 2016/2017

szkoła	typ	Na dzień 30.09.2016 r.			Na dzień 31.03.2017 r.			Porównanie liczby uczniów ogółem 03.-09.	Na dzień 30.09.2017 r.		
		liczba oddziałów	liczba uczniów ogółem	średnia liczba uczniów na oddział	liczba oddziałów	liczba uczniów ogółem	średnia liczba uczniów na oddział		liczba oddziałów	liczba uczniów ogółem	średnia liczba uczniów na oddział
ZS w Bolechowie	ŁĄCZNIE:	8	172	22	8	169	21	-3	10	191	19
	Liceum	4	84	21	4	82	21	-2	5	94	19
	Technikum	4	88	22	4	87	22	-1	5	97	19
Szkoła w Murowanej Goślinie	ŁĄCZNIE:	13	230	18	13	225	17	-5	12	194	16
	Technikum	4	73	18	4	71	18	-2	4	59	15
	ZSZ	9	157	17	9	154	17	-3	8	135	15
ZS w Kórniku	ŁĄCZNIE:	9	170	19	9	163	18	-7	10	171	17
	Liceum	5	102	20	5	98	20	-4	6	107	18
	Technikum	4	68	17	4	65	16	-3	4	64	16
ZS w Puszczykowie/ LO w Puszczykowie	ŁĄCZNIE:	13	297	23	13	302	23	+5	13	316	24
	Liceum	10	239	24	10	243	24	+4	11	275	25
	Gimnazjum	3	58	19	3	59	20	+1	2	41	21
ZS nr 1 w Swarzędzu	ŁĄCZNIE:	47	1027	22	47	1012	22	-15	45	1014	23
	Technikum	26	556	21	26	546	21	-10	26	589	23
	ZSZ	21	471	22	21	466	22	-5	19	425	22
ZS nr 2 w Swarzędzu	Liceum	13	302	23	13	304	23	+2	12	268	22
ZS w Mosinie	ŁĄCZNIE:	15	276	18	15	276	18	0	11	229	21
	ZSZ	7	153	22	7	153	22	0	5	129	26
	Technikum	6	99	17	6	97	16	-2	5	87	17
	Liceum	2	24	12	2	26	13	+2	1	13	13
ZS e Rokietnicy	ŁĄCZNIE:	16	309	19	16	300	19	-9	19	356	19
	Technikum	8	168	21	8	165	21	-3	10	201	20
	ZSZ	3	50	17	3	46	15	-4	3	57	19
Szkoła w Poznaniu	Technikum	5	91	18	5	89	18	-2	6	98	16
Łącznie:		134	2 783	20	134	2 731	20	-32	132	2739	21

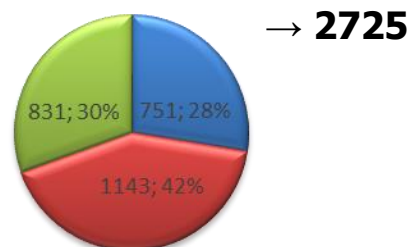
PODZIAŁ UCZNIÓW WG TYPÓW SZKÓŁ PONADGIMNAZJALNYCH 2015/2016 – 2017/2018

Uczniowie ogółem 2015/2016



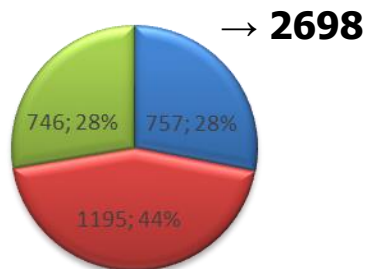
■ licea ■ technika ■ zasadnicze szkoły zawodowe

Uczniowie ogółem 2016/2017



■ licea ■ technika ■ zasadnicze szkoły zawodowe

Uczniowie ogółem 2017/2018



■ licea ■ technika ■ zasadnicze szkoły zawodowe i BS I stopnia

Stypendyści Rady Powiatu w Poznaniu

szkoła	Liczba stypendystów		
	w roku szkolnym 2015/2016	w roku szkolnym 2016/2017	w roku szkolnym 2017/2018
ZS w Bolechowie	4	9	10
ZS w Kórniku	3	5	5
ZS w Puszczykowie/ LO	18	18	23
ZS nr 1 w Swarzędzu	9	12	10
ZS nr 2 w Swarzędzu	7	7	8
ZS w Mosinie	-	1	4
ZS w Rokietnicy	1	-	-
SOSW w Owińskach	2	1	-
razem	44	53	60

Nagrody Starosty Poznańskiego dla uczniów

szkoła	Liczba nagrodzonych uczniów					
	rok 2015		rok 2016		rok 2017	
	wybitne osiągnięcia	uczniowie ZSZ	osiągnięcia	uczniowie ZSZ	wybitne osiągnięcia	uczniowie ZSZ
ZS w Bolechowie	3	4	1	4	-	11
ZS w Kórniku	1	nie dotyczy	-	nie dotyczy	-	nie dotyczy
ZS w Puszczykowie	4	nie dotyczy	4	nie dotyczy	-	nie dotyczy
ZS nr 1 w Swarzędzu	3	7	2	12	1	5
ZS nr 2 w Swarzędzu	3	nie dotyczy	3	nie dotyczy	4	nie dotyczy
ZS w Mosinie	-	2	-	3	-	3
ZS w Rokietnicy	-	1	-	1	-	1
razem	14	14	10	20	5	20
	28		30		25	

UCZNIOWIE OBJĘCI NAUCZANIEM INDYWIDUALNYM

szkoła	rok szkolny 2015/2016	rok szkolny 2016/2017		rok szkolny 2017/2018
	stan na dzień 30.09.2015 r.	stan na dzień 30.09.2016 r.	stan na dzień 31.03.2017 r.	stan na dzień 30.09.2017 r.
ZS w Bolechowie - Szkoła w Bolechowie	3	-	5	2
ZS w Bolechowie - Szkoła w Murowanej Goślinie	-	-	-	-
ZS w Kórniku	-	-	1	1
ZS w Puszczykowie	3	3	7	1
ZS nr 1 w Swarzędzu	-	1	2	1
ZS nr 2 w Swarzędzu	2	2	5	1
ZS w Mosinie	1	1	1	-
ZS w Rokietnicy - Szkoła w Rokietnicy	-	-	-	-
ZS w Rokietnicy - Szkoła w Poznaniu	-	-	-	-
Razem szkoły:	9	7	21	6
SOSW w Mosinie	10	9	12	10
SOSW w Owińskach	11	10	11	9
Razem Ośrodki:	21	10	23	19
Łącznie:	30	26	44	25

FUNDUSZ PŁAC NAUCZYCIELI

stopnie awansu zawodowego	minimalne średnie wynagrodzenia określone rozporządzeniem MEN - dotyczy łącznej liczby etatów nauczycielskich		
	2014	2015	2016
stażysta	794 514,61	846 474,93	605 152,94
kontraktowy	3 446 675,75	3 503 506,99	3 760 514,49
mianowany	8 499 909,29	8 796 226,64	8 939 611,05
dyplomowany	11 877 678,88	12 752 743,63	12 999 161,87
suma	24 618 778,53	25 898 952,19	26 304 440,35
stopnie awansu zawodowego	kwota różnicy między faktycznie poniesionymi wydatkami a wydatkami minimalnymi jakie powinny być poniesione		
	2014	2015	2016
stażysta	63 033,03	108 832,07	80 634,45
kontraktowy	590 121,94	666 351,16	695 429,42
mianowany	958 100,36	1 023 673,61	1 084 724,99
dyplomowany	713 666,50	874 986,55	1 073 944,26
suma	2 324 921,83	2 673 843,39	2 934 733,12

URLOPY DLA PORATOWANIA ZDROWIA

szkoła	rok szkolny 2015/2016	rok szkolny 2016/2017		rok szkolny 2017/2018
	stan na dzień 30.09.2015 r.	stan na dzień 30.09.2016 r.	stan na dzień 31.03.2017 r.	stan na dzień 30.09.2017 r.
ZS w Bolechowie	1	2	3	3
ZS w Kórniku	-	1	1	-
ZS w Puszczykowie/ LO	4	4	4	4
ZS nr 1 w Swarzędzu	5	1	1	2
ZS nr 2 w Swarzędzu	-	1	1	1
ZS w Mosinie	-	1	-	-
ZS w Rokietnicy	-	1	1	1
SOSW w Mosinie	4	2	1	2
SOSW w Owińskach	1	3	3	1
PPP w Swarzędzu	-	-	-	-
PPP w Puszczykowie	1	-	-	-
PPP w Luboniu	-	-	-	-
razem	16	16	15	14

EGZAMINY ZEWNĘTRZNE 2017

EGZAMIN GIMNAZJALNY

SPECJALNY OŚRODEK SZKOLNO – WYCHOWAWCZY W MOSINIE

EGZAMIN GIMNAZJALNY– średnie wyniki w %

typ szkoły	przystąpiło do egzaminu	część humanistyczna		część matematyczno - przyrodnicza		język angielski
		wos, historia	język polski	p. przyrodnicze	matematyka	podstawowy
Gimnazjum	8	54,00	54,9	48,5	36,5	54,1

SPECJALNY OŚRODEK SZKOLNO – WYCHOWAWCZY DLA DZIECI NIEWIDOMYCH W OWIŃSKACH

EGZAMIN GIMNAZJALNY – średnie wyniki w %

typ szkoły	przystąpiło do egzaminu	część humanistyczna		część matematyczno - przyrodnicza		język angielski		język niemiecki
		wos, historia	język polski	p. przyrodnicze	matematyka	podstawowy	rozszerzony	podstawowy
Gimnazjum	4	43,00	54,00	36,75	22,25	37,66	20,33	50

ZESPÓŁ SZKÓŁ W PUSZCZYKOWIE

EGZAMIN GIMNAZJALNY – średnie wyniki w %

typ szkoły	przystąpiło do egzaminu	część humanistyczna		część matematyczno - przyrodnicza		język angielski	
		wos, historia	język polski	p. przyrodn.	matematyka	podstaw.	rozszerzony
Gimnazjum sportowe ZS Puszczykowo	18	59,40	76,88	53,40	47,33	70,25	51,52
Okręg		57,27	66,57	50,92	44,85	65,57	48,61
Wielkopolska		57,91	66,69	51,64	45,59	65,31	47,60
Powiat Poznański		61,55	70,15	54,57	48,40	71,43	51,88

EGZAMIN MATURALNY

EGZAMINY MATURALNE 2017

szkoły	liczba absolwentów	przystąpiło	Zdało po poprawkach	Zdawalność po poprawkach
ZS Bolechowo - Liceum	17	17	15	88 %
ZS Kórnik - Liceum	21	21	21	100 %
ZS Puszczykowo - Liceum	66	65	64	98 %
ZS nr 2 Swarzędz - Liceum	87	85	81	95 %
ZS Mosina - Liceum	12	10	5	50 %
SOSW Owińska -Liceum	7	6	5	83 %
ogólnie liceum	210	204	191	94%
ZS Bolechowo - Technikum	41	41	31	76 %
ZS Kórnik - Technikum	8	7	7	100 %
ZS1 Swarzędz - Technikum	107	96	89	93 %
ZS Mosina - Technikum	22	17	5	29 %
ZS Rokietnica - technikum	19	17	15	88 %
Szkoła w Poznaniu - Technikum	16	13	12	92 %
ogólnie technikum	213	191	159	83%
ŁĄCZNIE:	423	395	350	89%

EGZAMINY ZAWODOWE

EGZAMINY ZAWODOWE 2017: ZESPÓŁ SZKÓŁ W BOLECHOWIE

typ szkoły	zawód	kwalifikacja	przystąpiło do egzaminu	zdało	zdawalność w %	zdawalność w Okręgu (OKE)
Technikum	technik logistyk	A.30	3	3	100%	83,2%
		A.31	4	3	75%	77,8%
		A.32	19	18	94,7%	92,6%
	technik informatyk	E.12	11	9	81,8%	77%
		E.13	16	13	81,3%	70,6%
		E.14	4	1	25%	42,7%
	technik żywienia i usług gastronom.	T.6	12	11	91,7%	92,3%
		T.15	19	13	68,4%	62,6%
technik hotelarstwa	T.11	11	10	90,9%	85,9%	
Zasadnicza Szkoła Zawodowa Murowana Goślina	monter mechatronik	E.4	12	9	75%	71,2%
	piekarz	T.3	1	0	0%	63,2%
	sprzedawca	A.18	1	0	0%	89%
	cukiernik	T.4	2	2	100%	75,9%

EGZAMINY ZAWODOWE 2017: ZESPÓŁ SZKÓŁ W KÓRNIKU

typ szkoły	zawód	kwalifikacja	przystąpiło do egzaminu	zdało	zdawalność w %	zdawalność w Okręgu (OKE)
Technikum	technik logistyk	A.30	24	21	89,55%	83,20%
		A.31	13	11	84,6%	77,8%
		A.32	10	8	90%	92,6%

EGZAMINY ZAWODOWE 2017: ZESPÓŁ SZKÓŁ NR 1 W SWARZĘDZU

typ szkoły	zawód	kwalifikacja	przystąpiło do egzaminu	zdało egzamin	zdawalność w %	zdawalność w Okręgu (OKE)
Technikum	t. logistyk	A.30	23	23	100%	83,20%
		A.31	48	48	100%	77,80%
		A.32	18	18	100%	77,80%
	t. ekonomista	A.35	13	13	100%	73,80%
		A.36	14	14	100%	73,70%
	t. hotelarstwa	T.11	12	12	100%	85,90%
		T.12	23	23	100%	91,80%
	t. informatyk	E.12	18	16	88,89%	77,00%
		E.13	21	21	100%	70,60%
		E.14	17	12	70,59%	68,30%
	t. mechatronik	E.03	31	31	100%	93,90%
		E.18	31	20	64,52%	66,40%
		E.19	24	14	58,33%	53,00%
	t. urządzeń i systemów energetyki odnawialnej	B.21	12	8	66,67%	65,70%
		B.22	10	4	40,00%	55,00%
t. żywienia i usług gastronomicznych	T.06	17	15	88,24%	92,30%	
	T.15	12	12	100%	71,20%	

EGZAMINY ZAWODOWE 2017: ZESPÓŁ SZKÓŁ NR 1 W SWARZĘDZU

typ szkoły	zawód	kwalifikacja	przystąpiło do egzaminu	zdało egzamin	zdawalność w %	zdawalność w Okręgu (OKE)
Zasadnicza Szkoła Zawodowa	monter mechatronik	E.03	22	22	100%	93,90%
		E.04	22	13	59,09%	71,20%
	operator maszyn i urządzeń odlewniczych	M.04	11	8	72,73%	
		M.05	11	11	100%	65,20%
	elektromechanik pojazdów samochod	M.12	27	23	85,19%	79,80%
	operator obrabiarek skrawających	M.19	15	12	80%	80,20%
	mechanik automatyki przemysł i urządzeń precyzyjnych	M.16	23	23	100%	90,60%
	kucharz	T.06	14	14	100%	92,30%
	sprzedawca	A.18	4	4	100%	89,00%
	tapicer	A.10	1	1	100%	76,60%

EGZAMINY ZAWODOWE 2017: ZESPÓŁ SZKÓŁ W MOSINIE

typ szkoły	zawód	kwalifikacja	przystąpiło do egzaminu	zdało	zdawalność w %	zdawalność w Okręgu(OKE)
Technikum	technik logistyki	A.30	8	6	75%	83,2%
		A.31	17	9	52,94%	77,8%
		A.32	10	5	50%	76,4%
	technik hotelarstwa	T.11	7	6	85,71%	85,9%
		T.12	15	12	80%	91,8%
Zasadnicza Szkoła Zawodowa	kucharz	T.6	8	8	100%	92,3%
	sprzedawca	A.18	4	4	100%	89%

EGZAMINY ZAWODOWE 2017: ZESPÓŁ SZKÓŁ W ROKIETNICY

typ szkoły	zawód	kwalifikacja	przystąpiło do egzaminu	zdało	zdawalność w %	zdawalność w Okręgu (OKE)
Technikum	technik hotelarstwa	T.11	21	20	95%	85,9%
		T.12	12	10	83%	87,3%
	technik architektury krajobrazu	R.21	17	15	88%	68,5%
		R.22	10	8	80%	63,0%
	technik informatyk	E.12	26	24	92%	77%
		E.13	17	14	82%	70,6%
E.14		15	9	60%	42,7%	
Zasadnicza Szkoła Zawodowa	kucharz	T.6	4	4	100%	92,3%
	sprzedawca	A.18	1	0	0%	89%
	ogrodnik	R.5	1	0	0%	61,6%
	drukarz	A.15	1	0	0%	85,7%

**EGZAMINY ZAWODOWE 2017:
SPECJALNY OŚRODEK SZKOLNO – WYCHOWAWCZY DLA DZIECI
NIEWIDOMYCH W OWIŃSKACH**

typ szkoły	zawód	kwalifikacja	przystąpiło do egzaminu	zdało	zdawalność w %	zdawalność w Okręgu (OKE)
Zasadnicza Szkoła Zawodowa	kucharz	T.6	3	2	67%	92,3%
	tapicer	A.10	1	1	100%	76,5%

EGZAMINY ZAWODOWE 2017: SPECJALNY OŚRODEK SZKOLNO – WYCHOWAWCZY W MOSINIE

typ szkoły	zawód	kwalifikacja	przystąpiło do egzaminu	zdało	zdawalność w %	zdawalność w Okręgu (OKE)
Zasadnicza Szkoła Zawodowa	sprzedawca	A.18	1	1	100%	89%

ABSOLWENCI, KTÓRZY OTRZYMALI DYPLOM ZAWODOWY

W ROKU SZKOLNYM 2016/2017

Absolwenci szkół, którzy otrzymali dyplom zawodowy

szkoły	zawód	Liczba absolwentów w roku szkolnym 2016/2017	Otrzymało dyplom w roku szkolnym 2016/2017
Zespół Szkół w Bolechowie	technik logistyk	19	12
	technik informatyk	5	1
	technik żywienia	19	13
	technik hotelarstwa	0	0
	monter mechatronik	12	9
	piekarz	1	0
	sprzedawca	1	0
	cukiernik	2	2
Zespół Szkół w Kórniku	technik logistyk	9	8
Zespół Szkół nr 1 w Swarzędzu	technik logistyk	19	15
	technik ekonomista	14	12
	technik hotelarstwa	23	22
	technik informatyk	17	12
	technik mechatronik	24	13
	technik urządzeń i systemów energii odnaw.	10	4
	technik żywienia	12	10
	monter mechatronik	21	13
	operator maszyn i urządzeń odlewniczych	11	7
	elektromechanik pojazdów samochodowych	25	20
	operator obrabiarek skrawających	15	12
	mechanik autom. przemysł. i urząd. precyzyjn.	23	23
	kucharz	16	14
	sprzedawca	4	4
tapicer	6	1	

Absolwenci szkół, którzy otrzymali dyplom zawodowy

szkoły	zawód	Liczba absolwentów w roku szkolnym 2016/2017	Otrzymało dyplom w roku szkolnym 2016/2017
Zespół Szkół w Mosinie	technik logistyk	10	5
	technik hotelarstwa	15	13
	kucharz	8	8
	sprzedawca	4	4
Zespół Szkół w Rokietnicy	technik hotelarstwa	11	10
	technik architektury krajobrazu	9	8
	technik informatyk	15	9
	kucharz	4	4
	sprzedawca	1	0
	ogrodnik	1	0
SOSW Owińska	drukarz	2	0
	kucharz	4	2
	tapicer	2	1
SOSW Mosina	koszykarz – plecionkarz	4	0
	sprzedawca	1	1

WYNIKI NADZORU PEDAGOGICZNEGO

Zgodnie z § 5 Rozporządzenia MEN z dnia 27.08.2015 r. w sprawie nadzoru pedagogicznego (Dz.U. z 2015 poz. 1270)-*obowiązującym do dnia 31.08.2017 r., czyli do końca roku szkolnego 2016/2017*, formami nadzoru pedagogicznego są:

- ewaluacja,
- kontrola,
- wspomaganie.

W ramach nadzoru pedagogicznego w roku szkolnym 2016/2017 w szkołach i placówkach prowadzonych przez Powiat Poznański przeprowadzone zostały:

- kontrole doraźne,
- kontrole planowe.

• **Kontrole doraźne w szkołach prowadzonych przez Powiat Poznański w roku szkolnym 2016/2017**

Szkoła	Tematyka kontroli/ wynik kontroli	Termin kontroli
<p>1. II Liceum Ogólnokształcące im. Tadeusza Staniewskiego w Zespole Szkół Nr 2 w Swarzędzu</p>	<p>Przestrzeganie praw ucznia w zakresie zapewnienia pomocy psychologiczno – pedagogicznej oraz prawidłowości współdziałania szkoły z rodzicami, usprawiedliwiania nieobecności ucznia, a także przeprowadzania egzaminu klasyfikacyjnego na zajęciach edukacyjnych. - <i>brak zaleceń pokontrolnych</i></p>	<p>02.09.2016 r.</p>
<p>2. Liceum Ogólnokształcące w Zespole Szkół im. Gen. Dezyderego Chłapowskiego w Bolechowie</p>	<p>Prawidłowość organizacji nauczania w klasie III a w roku szkolnym 2015/2016 w Liceum Ogólnokształcącym. - <i>brak zaleceń pokontrolnych</i></p>	<p>07.09.2016 r.</p>
<p>3. Specjalny Ośrodek Szkolno - Wychowawczy im. Janusza Korczaka w Mosinie</p>	<p>Prawidłowość sprawowania przez dyrektora Ośrodka nadzoru pedagogicznego nad pracą nauczycieli/wychowawców w zakresie przestrzegania przez nich przepisów prawa dotyczących zapewnienia wychowankom bezpieczeństwa, w szczególności fizycznego oraz ich praw do nietykalności osobistej i poszanowania godności. - <i>brak zaleceń pokontrolnych</i></p>	<p>01.12.2016 r.</p>

• **Kontrole doraźne w szkołach prowadzonych przez Powiat Poznański w roku szkolnym 2016/2017**

Szkoła	Tematyka kontroli/ wynik kontroli	Termin kontroli
<p>4. Poradnia Psychologiczno – Pedagogiczna w Puszczykowie</p>	<p>Prawidłowość opinii i informacji wydawanych przez poradnię psychologiczno-pedagogiczną, prawidłowość prowadzenia dokumentacji poradni, w tym korespondencji przychodzącej i wychodzącej, udostępnianie informacji z prowadzonego procesu diagnostycznego oraz działań terapeutycznych poradni. - <i>wydano zalecenia pokontrolne (2)</i></p>	<p>02.12.2016 r.</p>
<p>5. Zasadnicza Szkoła Zawodowa w Zespole Szkół Nr 1 im. Powstańców Wielkopolskich w Swarzędzu</p>	<p>Przestrzegania praw uczennicy klasy 1 w zakresie prawidłowości oceniania i klasyfikowania, w tym oceniania zachowania oraz prawidłowości współdziałania szkoły z rodzicami ww. uczennicy. - <i>wydano zalecenia pokontrolne (3)</i></p>	<p>24.07.2017 r.</p>

• **Kontrole planowe w szkołach prowadzonych przez Powiat Poznański w roku szkolnym 2016/2017**

Szkoła	Tematyka kontroli/ wynik kontroli	Termin kontroli
1. Technikum w Zespole Szkół im. Jadwigi i Władysława Zamoyskich w Rokietnicy	Prawidłowość organizacji i funkcjonowania biblioteki szkolnej. <i>- brak zaleceń pokontrolnych</i>	12.05.2017 r.
2. ZSZ w Murowanej Goślinie w Zespole Szkół im. Gen. Dezyderego Chłapowskiego w Bolechowie	Realizacja kształcenia dualnego w ramach praktycznej nauki zawodu. <i>- brak zaleceń pokontrolnych</i>	26.05.2017 r.
3. Technikum w Zespole Szkół Nr 1 im. Powstańców Wielkopolskich w Swarzędzu	Realizacja kształcenia dualnego w ramach praktycznej nauki zawodu. <i>- brak zaleceń pokontrolnych</i>	31.05.2017 r.

INWESTYCJE I REMONTY W SZKOŁACH I PLACÓWKACH OŚWIATOWYCH 2016-2017

INWESTYCJE I REMONTY W SZKOŁACH I PLACÓWKACH OŚWIATOWYCH 2016-2017

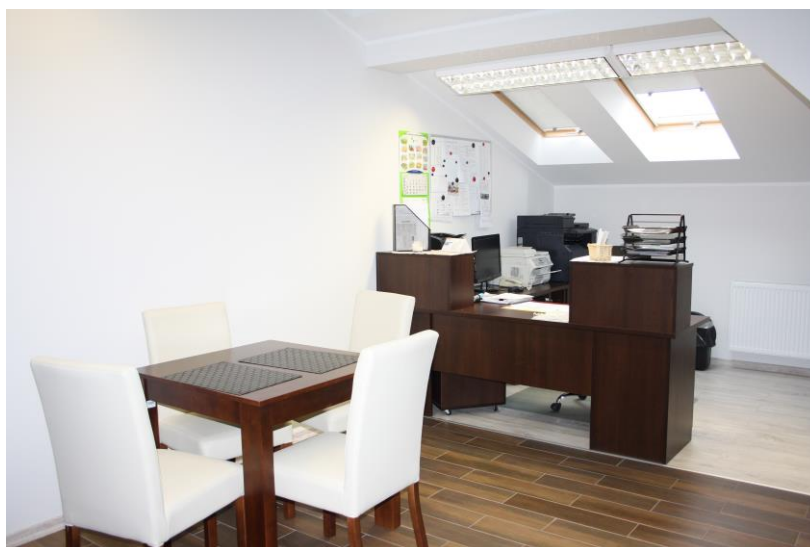
JEDNOSTKA	Inwestycje i remonty	Koszt realizacji	Termin realizacji
Zespół Szkół w Bolechowie	Wykonanie przyłącza do sieci <i>Enea Operator</i> sp. z o.o. – w realizacji	45 000 zł	2017
	Zagospodarowanie nowego terenu szkoły, zieleni, mała architektura – w 2017 r. wydana została decyzja o ustaleniu lokalizacji celu publicznego i zlecona została dokumentacja.	26 814 zł	2017
	Modernizacja budynku sali gimnastycznej – nastąpi odciążenie konstrukcji, obecnie prowadzone jest postępowanie przetargowe w celu wyłonienia wykonawcy dokumentacji.	19 500 zł <small>wartość szacunkowa</small>	2017
	Wymiana pionów kanalizacyjnych	42 500 zł	2016
ZS Bolechowo Szkoła w M. Goślinie	Rozbudowa szkoły (trwa postępowanie przetargowe w celu wyłonienia wykonawcy robót budowlanych)	11 740 200 zł <small>wartość szacunkowa przyjęta do postępowania przetargowego</small>	2016-2018
Zespół Szkół nr 1 w Swarzędzu	Centrum Kształcenia Praktycznego - Realizacja robót 2017-2018	23 700 000 zł	2016 - 2018
	Wentylacja sal lekcyjnych – etap I	1 000 000 zł	2016 - 2017
	Wentylacja sal lekcyjnych – etap II	300 000 zł	2017

INWESTYCJE I REMONTY W SZKOŁACH I PLACÓWKACH OŚWIATOWYCH 2016-2017, c.d.

JEDNOSTKA	Inwestycje i remonty	Koszt realizacji	Termin realizacji
Zespół Szkół w Mosinie	Termomodernizacja budynków, audyt i dokumentacja	7.380 zł bieżące + 30.000 zł ekspertyza	2017-2019
	Wyposażenie budynku szkoły i internatu w system kaset straży pożarnej	88 000 zł	2017
	Przebudowa budynku internatu z przystosowaniem obiektu dla osób niepełnosprawnych oraz na potrzeby uczniów SOSW w Mosinie: - etap II - przebudowa budynku internatu wraz instalacją solarną	3 580 000 zł	2015-2016
	Remont pomieszczeń w budynku – w realizacji	80 000 zł	2017
	Wykonanie siłowni zewnętrznych – w realizacji	47 900 zł	2017
	Zagospodarowanie terenu w rejonie kuchni i internatu	330 500 zł	2016-2017
	Wzmocnienie stropów w piwnicy budynku	64 575 zł	2016
Zespół Szkół w Rokietnicy	Wykonanie siłowni zewnętrznych – realizacja	45 300 zł	2017
	Modernizacja kotłowni - dokumentacja	10 650 zł	2017
	Zagospodarowanie terenu wraz z ogrodzeniem – inwentaryzacja zieleni, mapa geodezyjna	8 930 zł	2017
	Modernizacja pomieszczeń budynku administracyjnego	1 800 000 zł	2016
	Instalacja solarna, w oparciu o panele fotowoltaiczne, na potrzeby internatu	230 000 zł	2016-2017

INWESTYCJE I REMONTY W SZKOŁACH I PLACÓWKACH OŚWIATOWYCH 2016-2017, c.d.

JEDNOSTKA	Inwestycje i remonty	Koszt realizacji	Termin realizacji
Zespół Szkół w Kórniku	Przebudowa Zespołu Szkół - dokumentacja	100 000 zł	2017
	Modernizacja kotłowni – w realizacji	170 000 zł	2017
	Przebudowa poddasza budynku	660 000 zł	2016
	Odprowadzenie wód opadowych do kanalizacji deszczowej - realizacja	400 000 zł	2016-2017
Zespół Szkół w Puszczykowie	Uporządkowanie instalacji hydrantowej w budynku szkoły	61 480 zł	2016
	Przebudowa kotłowni gazowej wraz z wewnętrzną instalacją gazową	179 000 zł	2017
SOSW dla Dzieci Niewidomych w Owińskach	Montaż windy przy budynku internatu dziewcząt	299 611 zł	2016
	Rewaloryzacja wnętrza dawnego kompleksu cysterskiego – trwa postępowanie w celu wyłonienia wykonawcy robót budowlanych (I etap)	10 500 000 zł <small>(w tym pozyskane z zewn. 8 800 000 zł)</small>	2016-2018
	Zagospodarowanie terenu wraz z elementami małej architektury głównego wjazdu do Ośrodka i dojazdu do strefy rekreacji	1 100 000 zł	2016



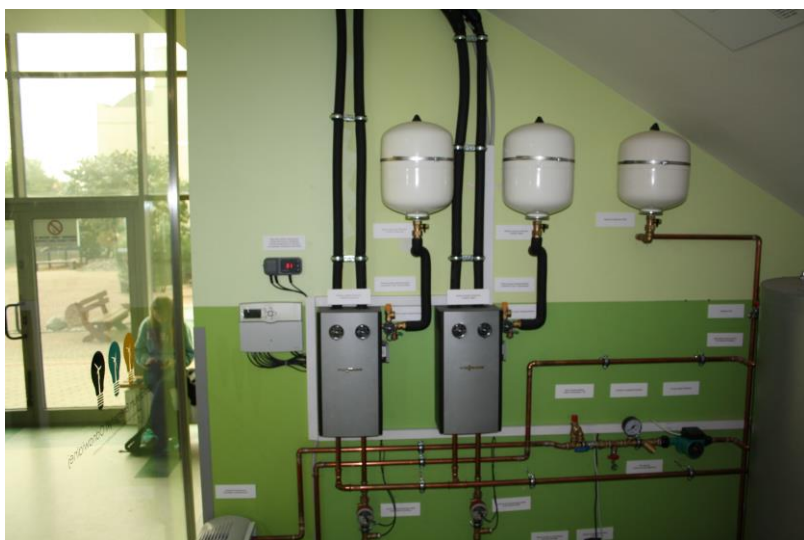












Wizualizacja Centrum Kształcenia Praktycznego (PILCH ARCHITEKCI Sp. z o. o.)





Szkoła w Murowanej Goślinie



Wizualizacja rozbudowy szkoły (ABK – PROJEKT Bogdan Mrozowski)



ZMIANA USTROJU SZKOLNEGO

W dniu 11 stycznia 2017 r. zostały opublikowane podpisane przez Prezydenta RP dwie nowe ustawy regulujące m.in. kwestie zmiany ustroju szkolnego:

1. Ustawa z dnia 14 grudnia 2016 r. Prawo oświatowe (Dz. U. z 2017 r. poz.59),
2. Ustawa z dnia 14 grudnia 2016 r. Przepisy wprowadzające ustawę- Prawo oświatowe (Dz. U. z 2017 r. poz. 60).

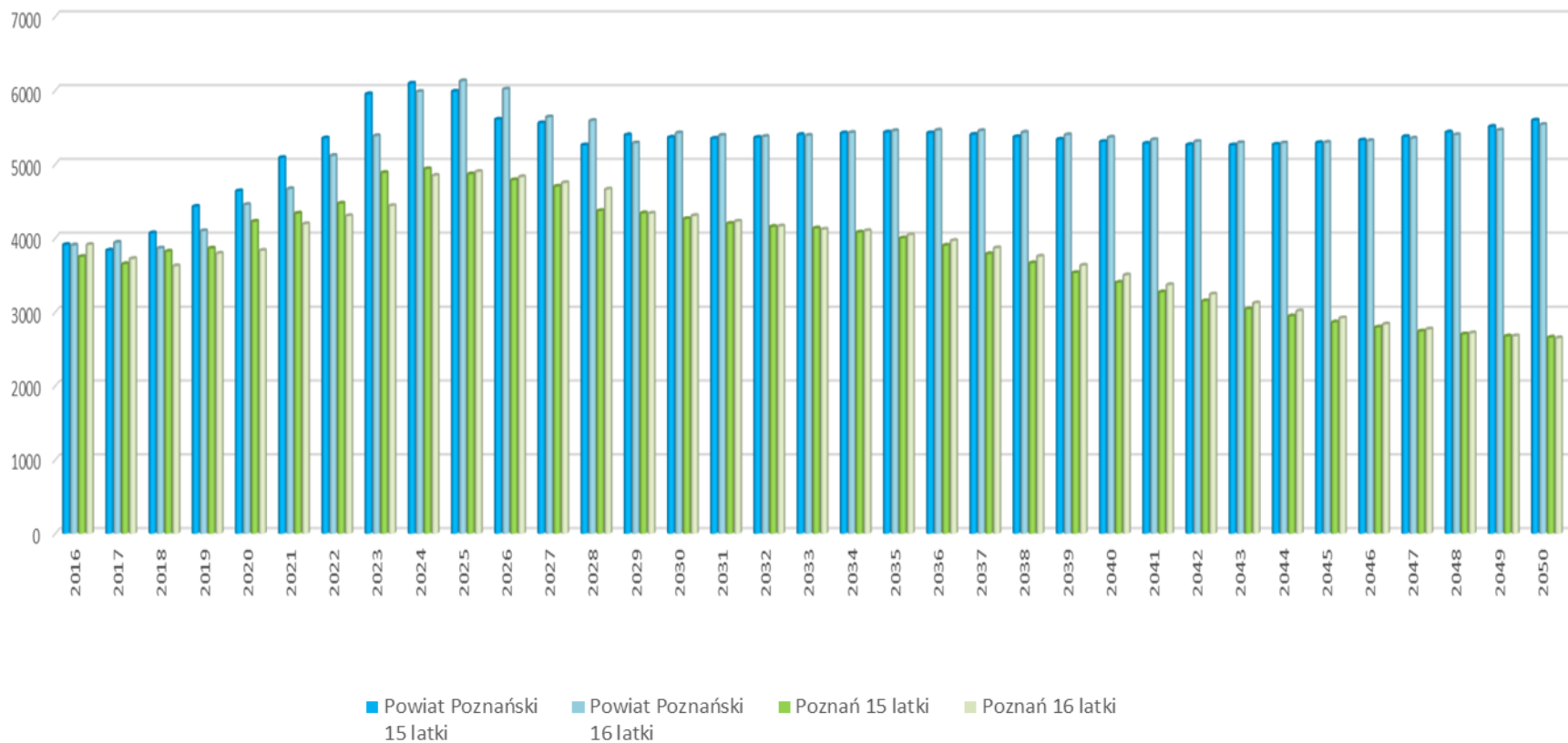
- Przepisy te zlikwidowały gimnazja, które przestały funkcjonować z dniem 1 września 2017 r.,
- Dotychczas funkcjonujące zasadnicze szkoły zawodowe stały się z dniem 1 września 2017 r. branżowymi szkołami I stopnia,
- Nauka w szkole podstawowej została wydłużona do 8 lat.

Zmiany te nakładały na organy stanowiące pewne obowiązki:

1. Uchwała Nr XXV/340/V/2017 Rady Powiatu w Poznaniu z dnia 22 lutego 2017 r. w sprawie: projektu dostosowania sieci szkół ponadgimnazjalnych i specjalnych do nowego ustroju szkolnego oraz ustalenia sieci szkół ponadpodstawowych i specjalnych- *została podana do publicznej wiadomości (BIP), podlegała opiniowaniu przez Wielkopolskiego Kuratora Oświaty.*
2. Uchwała Nr XXVI/366/V/2017 Rady Powiatu w Poznaniu z dnia 29 marca 2017 r. w sprawie: dostosowania sieci szkół ponadgimnazjalnych i specjalnych do nowego ustroju szkolnego oraz ustalenia sieci szkół ponadpodstawowych i specjalnych- *podjęta została po uzyskaniu pozytywnej opinii Wielkopolskiego Kuratora Oświaty.*
3. Uchwała Nr XXVIII/390/V/2017 Rady Powiatu w Poznaniu z dnia 23 maja 2017 r. w sprawie zmiany Uchwały Nr XXVI/366/V/2017 Rady Powiatu w Poznaniu z dnia 29 marca 2017 r., o której mowa powyżej- *dotyczyła zmiany nazwy „Zespołu Szkół w Puszczykowie” na „Liceum Ogólnokształcące im. Mikołaja Kopernika w Puszczykowie”.*

DEMOGRAFIA - PROGNOZY

Prognoza GUS 15, 16 latki





POWIAT
POZNAŃSKI

Starostwo Powiatowe w Poznaniu, ul. Jackowskiego 18, 60-509 Poznań
tel. centrala (61) 8410-500, email: starostwo@powiat.poznan.pl