

INFORMACJA O STANIE REALIZACJI

ZADAŃ OŚWIATOWYCH

POWIATU POZNAŃSKIEGO

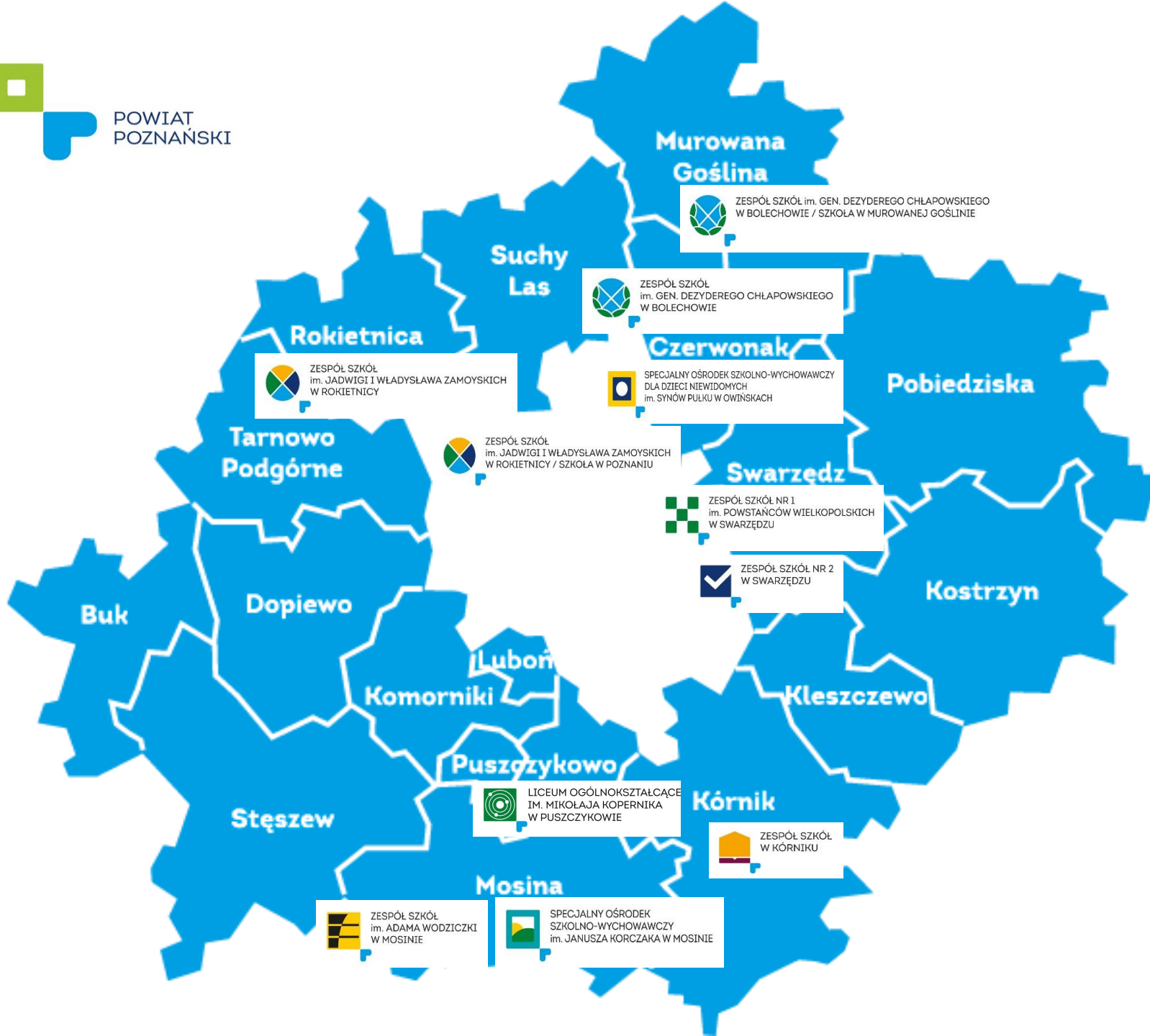
ZA ROK SZKOLNY 2017/2018

Zgodnie z art. 264 ust. 1 ustawy z dnia 14 grudnia 2016 r. Przepisy wprowadzające ustawę – Prawo oświatowe (Dz. U. z 2017 r., poz. 60 z późn. zm.) do informacji o stanie realizacji zadań oświatowych j.s.t. **za rok szkolny 2017/2018** stosuje się art. 5a ust. 4 ustawy z dnia 7 września 1991 r. o systemie oświaty:


„Organ wykonawczy jednostki samorządu terytorialnego, w terminie do dnia 31 października, przedstawia organowi stanowiącemu jednostki samorządu terytorialnego informację o stanie realizacji zadań oświatowych tej jednostki za poprzedni rok szkolny, w tym o wynikach:

- 1) egzaminu gimnazjalnego, egzaminu maturalnego i egzaminu potwierdzającego kwalifikacje w zawodzie, z uwzględnieniem działań podejmowanych przez szkoły nakierowanych na kształcenie uczniów ze specjalnymi potrzebami edukacyjnymi, w szkołach tych typów, których prowadzenie należy do zadań własnych jednostki samorządu terytorialnego,
- 2) nadzoru pedagogicznego sprawowanego przez kuratora oświaty lub właściwego ministra w szkołach i placówkach tych typów i rodzajów, których prowadzenie należy do zadań własnych jednostki samorządu terytorialnego.”

SZKOŁY I PLACÓWKI PROWADZONE PRZEZ POWIAT POZNAŃSKI W ROKU SZKOLNYM 2017/2018




Murowana
Goślina

 ZESPÓŁ SZKÓŁ im. GEN. DEZYDEREGO CHŁAPOWSKIEGO
W BOLECHOWIE / SZKOŁA W MUROWANEJ GOŚLINIE


Suchy
Las

 ZESPÓŁ SZKÓŁ
im. GEN. DEZYDEREGO CHŁAPOWSKIEGO
W BOLECHOWIE

Rokietnica


 ZESPÓŁ SZKÓŁ
im. JADWIGI I WŁADYSŁAWA ZAMOYSKICH
W ROKIETNICY

Czerwonak


 SPECJALNY OŚRODEK SZKOLNO-WYCHOWAWCZY
DLA DZIECI NIEWIDOMYCH
im. SYNÓW PUŁKU W OWIŃSKACH

Pobiedziska

Tarnowo
Podgórne

 ZESPÓŁ SZKÓŁ
im. JADWIGI I WŁADYSŁAWA ZAMOYSKICH
W ROKIETNICY / SZKOŁA W POZNANIU

Swarzędz

 ZESPÓŁ SZKÓŁ NR 1
im. POWSTAŃCÓW WIELKOPOLSKICH
W SWARZĘDZU

Kostrzyn

 ZESPÓŁ SZKÓŁ NR 2
W SWARZĘDZU

Buk


Dopiewo

Luboń

Komorniki

Kleszczewo

Puszczykowo


 LICEUM OGÓLNOKSZTAŁCĄCE
IM. MIKOŁAJA KOPERNIKA
W PUSZCZYKOWIE


Kórnik

 ZESPÓŁ SZKÓŁ
W KÓRNIKU

Stęszew

Mosina

 ZESPÓŁ SZKÓŁ
im. ADAMA WODZICZKI
W MOSINIE

 SPECJALNY OŚRODEK
SZKOLNO-WYCHOWAWCZY
im. JANUSZA KORCZAKA W MOSINIE

Szkoły prowadzone przez Powiat Poznański

Zespół Szkół im. Gen. Dezyderego Chłapowskiego w Bolechowie

51 nauczycieli, 444 uczniów i słuchaczy



Bolechowo
191 uczniów / słuchaczy



Murowana Goślina
253 uczniów

Zespół Szkół w Kórniku

21 nauczycieli, 171 uczniów



Liceum Ogólnokształcące w Puszczykowie

49 nauczycieli, 316 uczniów (w tym 41 uczniów w sportowych klasach gimnazjalnych)

Internat



Zespół Szkół nr 1 im. Powstańców Wielkopolskich w Swarzędzu

124 nauczycieli, 1209 uczniów i słuchaczy

+ Kwalifikacyjne kursy zawodowe



Zespół Szkół Nr 2 w Swarzędzu

30 nauczycieli, 268 uczniów



Zespół Szkół im. Jadwigi i Władysława Zamoyskich w Rokietnicy

53 nauczycieli, 356 uczniów

Internat 76 osób



Szkoła w Rokietnicy

258 uczniów

Internat 76 osób



Szkoła w Poznaniu

98 uczniów

Zespół Szkół im. Adama Wodźniczki w Mosinie

65 nauczycieli, 287 uczniów i słuchaczy

+ WODiDZ

Internat 115 osób



Specjalny Ośrodek Szkolno-Wychowawczy im. Janusza Korczaka w Mosinie

88 nauczycieli, 118 uczniów

Internat 24 wychowanków



Specjalny Ośrodek Szkolno-Wychowawczy dla Dzieci Niewidomych im. Synów Pułku w Owińskach

121 nauczycieli, 164 uczniów

Internat 100 wychowanków



UCZNIOWIE, NAUCZYCIELE (szkoły dla młodzieży i dorosłych) -rok szkolny 2017/2018

szkoła	nauczyciele / etaty rok szkolny 2017/2018	uczniowie rok szkolny 2017/2018
ZS Bolechowo		444
Szkoła w Bolechowie	51 osoby/44,36	191
Szkoła w Murowanej Goślinie		253
ZS Kórnik	21 osób/18,47	171
LO Puszczykowo /+ internat/	49 osób/40,80	316 (275+41)
ZS nr 1 Swarzędz	124 osoby/108,35	1209
ZS nr 2 Swarzędz	30 osób/25,25	268
ZS Rokietnica /+ internat/		356
Szkoła w Rokietnicy	53 osoby/44,75	258
Szkoła w Poznaniu		98
ZS Mosina /+ internat/	65 osób/45,51	287 + WODiDZ
SOSW Mosina /+ internat/	88 osób/80,68	118
SOSW Owińska /+ internat/	121 osób/118,58	164
Suma	602 osób/526,75 etatów	3333 + WODiDZ

PORADNIE PSYCHOLOGICZNO - PEDAGOGICZNE

I. Poradnia Psychologiczno-Pedagogiczna w Luboniu:

1. Filia w Tarnowie Podgórnym
2. Filia w Buku
3. Filia w Suchym Lesie
4. Filia w Stęszewie

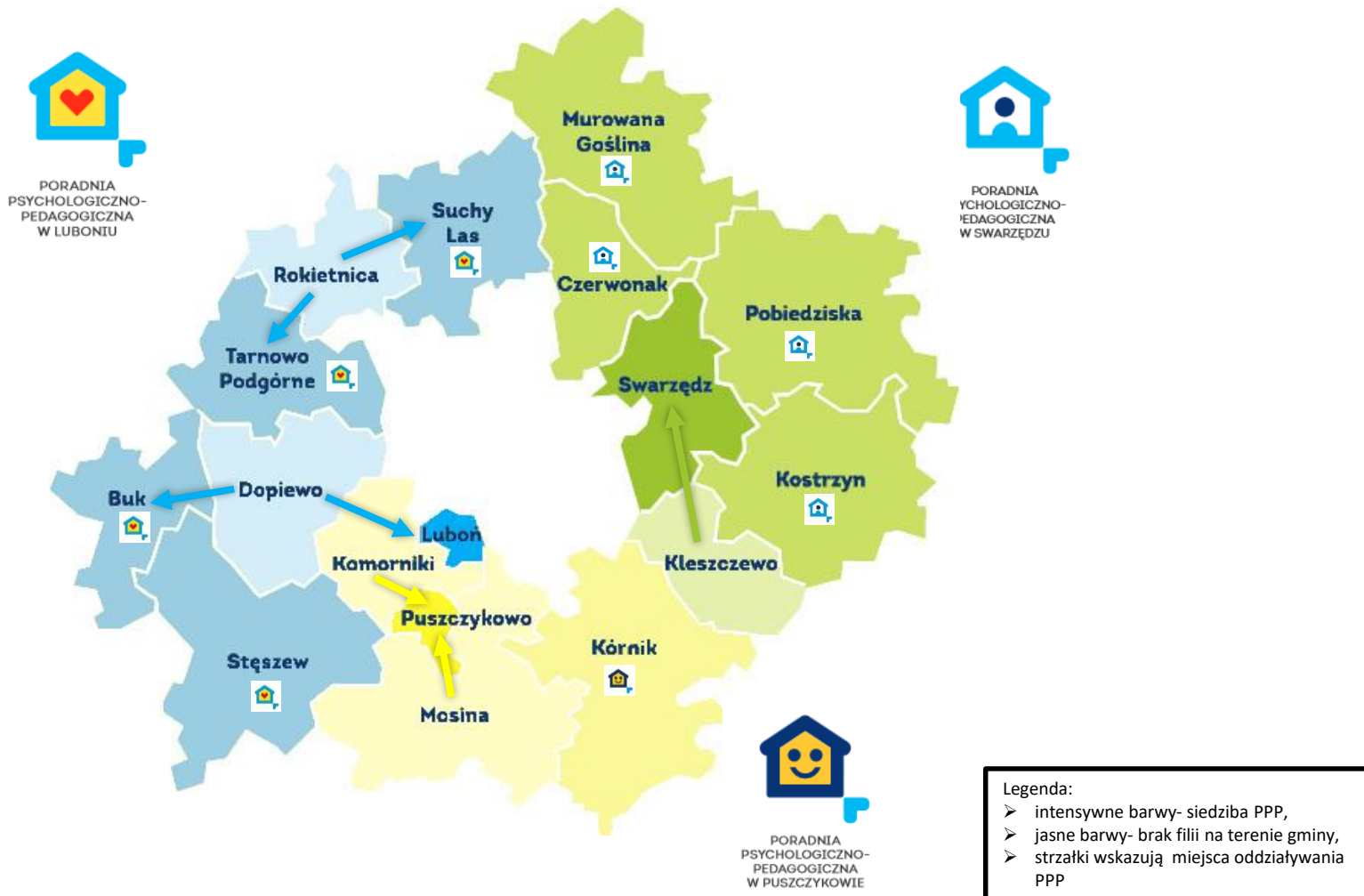
II. Poradnia Psychologiczno-Pedagogiczna w Puszczykowie:

1. Filia w Kórniku- Bninie

III. Poradnia Psychologiczno-Pedagogiczna w Swarzędzu:

1. Filia w Murowanej Goślinie
2. Filia w Kostrzynie Wlkp.
3. Filia w Pobiedziskach
4. Filia w Czerwonaku

ZASIĘG DZIAŁAŃ PORADNI PSYCHOLOGICZNO – PEDAGOGICZNYCH



DZIAŁANIA PORADNI PSYCHOLOGICZNO - PEDAGOGICZNYCH

PPP w Luboniu	Rok szkolny	liczba opinii	Liczba diagnoz psychologicznych	Liczba diagnoz pedagogicznych	Orzeczenia			Liczba opinii o wczesnym wspomaganiu rozwoju	Liczba dzieci w rejonie	Liczba przyjętych w PPP
					Kształcenie specjalne	Indywidualne nauczanie	łącznie (w tym inne orzeczenia)			
	2015-2016	1 125	1 583	1 436	182	214	396	50	27 532	1 939
	2016-2017	1 045	1 704	1 351	142	240	390	54	29 858	1 885
	2017-2018	1 062	1 747	1 329	193	97	290	57	29 359	1 904
PPP w Puszczykowie	Rok szkolny	liczba opinii	Liczba diagnoz psychologicznych	Liczba diagnoz pedagogicznych	Orzeczenia			Liczba opinii o wczesnym wspomaganiu rozwoju	Liczba dzieci w rejonie	Liczba przyjętych w PPP
					Kształcenie specjalne	Indywidualne nauczanie	łącznie (w tym inne orzeczenia)			
	2015-2016	873	947	756	57	229	287	26	13 437	1 339
	2016-2017	821	952	779	86	231	317	41	14 092	1 256
	2017-2018	818	951	699	129	76	205	69	15 074	1 183
PPP w Swarzędzu	Rok szkolny	liczba opinii	Liczba diagnoz psychologicznych	Liczba diagnoz pedagogicznych	Orzeczenia			Liczba opinii o wczesnym wspomaganiu rozwoju	Liczba dzieci w rejonie	Liczba przyjętych w PPP
					Kształcenie specjalne	Indywidualne nauczanie	łącznie (w tym inne orzeczenia)			
	2015-2016	897	1 585	1 218	250	193	443	36	27 727	2 543
	2016-2017	771	1 173	832	175	183	358	65	27 882	2 096
	2017-2018	764	1 390	881	207	124	337	64	28 050	2 173

NABÓR DO SZKÓŁ, UCZNIOWIE, ODDZIAŁY

NABÓR – szkoły dla młodzieży

szkoła	typ	PCSS	SIO 30.09.2017 r.		PCSS	SIO 30.09.2018 r.		Porównanie SIO 2017 – 2018	
		rok szkolny 2017/2018			rok szkolny 2018/2019				
		uczniowie	oddziały	uczniowie	uczniowie	oddziały	uczniowie	oddziały	uczniowie
ZS w Bolechowie	LO	34	2	38	37	2	39	-	+ 1
	Technikum	35	2	35	23	1	24	- 1	- 11
Szkoła w Murowanej Goślinie	Technikum	12	1	11	14	1	14	-	+ 3
	BS I	26	1	36	37	2	38	+ 1	+ 2
ZS w Kórniku	LO	38	2	36	51	2	52	-	+ 16
	Technikum	16	1	16	15	1	14	-	- 2
LO w Puszczykowie	LO	103	4	109	107	4	116	-	+ 7
ZS nr 1 w Swarzędzu	Technikum	174	7	180	163	7	172	-	- 8
	BS I	117	6	139	116	5	117	- 1	- 22
ZS nr 2 w Swarzędzu	LO	89	4	94	119	5	121	+ 1	+ 27
ZS w Mosinie	BS I	34	1	32	40	2	45	+ 1	+ 13
	Technikum	16	1	18	27	1	30	-	+ 12
ZS w Rokietnicy	Technikum	70	3	70	78	3	80	-	+ 10
	BS I	20	1	27	20	1	19	-	- 8
Szkoła w Poznaniu	Technikum	37	2	37	30	1	28	- 1	- 9
suma		821	38	878	877	38	909	bez zmian	+31

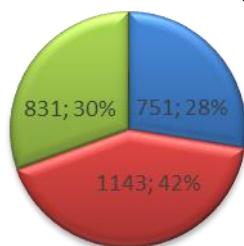
UCZNIOWIE, ODDZIAŁY – szkoły dla młodzieży, rok szkolny 2017/2018

szkoła	typ	Na dzień 30.09.2017 r.			Na dzień 31.03.2018 r.			Porównanie liczby uczniów ogółem 09.-03.	Na dzień 30.09.2018 r.		
		liczba oddziałów	liczba uczniów ogółem	średnia liczba uczniów na oddział	liczba oddziałów	liczba uczniów ogółem	średnia liczba uczniów na oddział		liczba oddziałów	liczba uczniów ogółem	średnia liczba uczniów na oddział
ZS w Bolechowie	ŁĄCZNIE:	10	191	19	10	190	18	-1	11	203	18
	Liceum	5	94	19	5	91	18	-3	6	106	18
	Technikum	5	97	19	5	99	17	+2	5	97	19
Szkola w Murowanej Goślinie	ŁĄCZNIE:	12	194	16	12	184	16	-10	9	169	19
	Technikum	4	59	15	4	56	14	-3	4	62	16
	ZSZ	8	135	15	8	128	16	-7	5	107	21
ZS w Kórniku	ŁĄCZNIE:	10	171	17	10	170	17	-1	10	185	19
	Liceum	6	107	18	6	108	18	+1	6	125	21
	Technikum	4	64	16	4	62	16	-2	4	60	15
LO w Puszczykowie	ŁĄCZNIE:	13	316	24	13	316	24	0	13	327	25
	Liceum	11	275	25	11	276	25	+1	12	306	26
	Gimnazjum	2	41	21	2	40	20	-1	1	21	21
ZS nr 1 w Swarzędzu	ŁĄCZNIE:	45	1014	23	45	1003	19	-11	43	941	22
	Technikum	26	589	23	26	587	23	-2	26	584	22
	ZSZ	19	425	22	19	416	22	-9	17	357	21
ZS nr 2 w Swarzędzu	Liceum	12	268	12	12	259	22	-9	13	286	22
ZS w Mosinie	ŁĄCZNIE:	11	229	21	11	223	20	-6	9	199	22
	ZSZ	5	129	26	5	124	25	-5	5	113	23
	Technikum	5	87	17	5	86	17	-1	4	86	22
	Liceum	1	13	13	1	13	13	0	-	-	-
ZS w Rokietnicy	ŁĄCZNIE:	19	356	19	19	351	18	-5	20	383	19
	Technikum	10	201	20	10	200	20	-1	11	231	21
	ZSZ	3	57	19	3	57	19	0	3	57	19
Szkola w Poznaniu	Technikum	6	98	16	6	94	16	-4	6	95	16
Łącznie:		132	2739	21	132	2696	19	-43	128	2 693	21

PODZIAŁ UCZNIÓW WG TYPÓW SZKÓŁ 2016/2017 – 2018/2019

Uczniowie ogółem 2016/2017

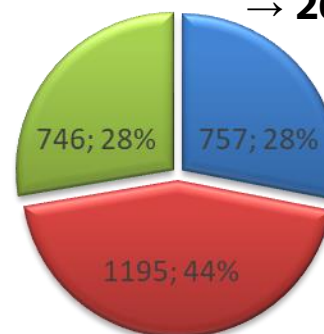
→ **2725**



■ licea ■ technika ■ zasadnicze szkoły zawodowe

Uczniowie ogółem 2017/2018

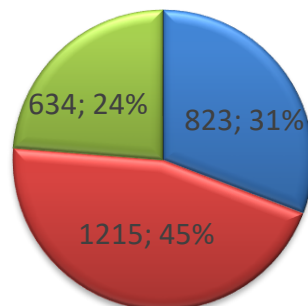
→ **2698**



■ licea ■ technika ■ zasadnicze szkoły zawodowe i BS I stopnia

Uczniowie ogółem 2018/2019

→ **2672**



■ licea ■ technika ■ branżowe szkoły I stopnia

Stypendyści Rady Powiatu w Poznaniu

szkoła	Liczba stypendystów		
	w roku szkolnym 2016/2017	w roku szkolnym 2017/2018	w roku szkolnym 2018/2019
ZS w Bolechowie	9	10	17
ZS w Kórniku	5	5	7
LO w Puszczykowie	18	23	18
ZS nr 1 w Swarzędzu	12	10	15
ZS nr 2 w Swarzędzu	7	8	6
ZS w Mosinie	1	4	4
ZS w Rokietnicy	-	-	7
SOSW w Owińskach	1	-	-
razem	53	60	74

Nagrody Starosty Poznańskiego dla uczniów

szkoła	Liczba nagrodzonych uczniów					
	rok 2016		rok 2017		rok 2018	
	wybitne osiągnięcia	uczniowie ZSZ	osiągnięcia	uczniowie BS I st.	wybitne osiągnięcia	uczniowie BS I st.
ZS w Bolechowie	1	4	-	11	3	10
ZS w Kórniku	-	nie dotyczy	-	nie dotyczy	1	nie dotyczy
LO w Puszczykowie	4	nie dotyczy	-	nie dotyczy	-	nie dotyczy
ZS nr 1 w Swarzędzu	2	12	1	5	1	14
ZS nr 2 w Swarzędzu	3	nie dotyczy	4	nie dotyczy	-	nie dotyczy
ZS w Mosinie	-	3	-	3	1	5
ZS w Rokietnicy	-	1	-	1		1
razem	10	14	5	20	6	30
	30		25		36	

UCZNIOWIE OBJĘCI NAUCZANIEM INDYWIDUALNYM

szkoła	rok szkolny 2016/2017	rok szkolny 2017/2018		rok szkolny 2018/2019
	stan na dzień 30.09.2016 r.	stan na dzień 30.09.2017 r.	stan na dzień 31.03.2018 r.	stan na dzień 30.09.2018 r.
ZS w Bolechowie - Szkoła w Bolechowie	-	2	4	2
ZS w Bolechowie - Szkoła w Murowanej Goślinie	-	-	-	-
ZS w Kórniku	-	1	-	-
LO w Puszczykowie	3	1	1	3
ZS nr 1 w Swarzędzu	1	1	1	1
ZS nr 2 w Swarzędzu	2	1	3	1
ZS w Mosinie	1	-	-	-
ZS w Rokietnicy - Szkoła w Rokietnicy	-	-	1	1
ZS w Rokietnicy - Szkoła w Poznaniu	-	-	-	-
Razem szkoły:	7	6	10	8
SOSW w Mosinie	9	10	10	4
SOSW w Owińskach	10	9	9	7
Razem Ośrodki:	19	19	19	11
Łącznie:	26	25	29	19

NAUCZYCIELE

FUNDUSZ PŁAC NAUCZYCIELI

stopnie awansu zawodowego	minimalne średnie wynagrodzenia określone rozporządzeniem MEN - dotyczy łącznej liczby etatów nauczycielskich		
	2015	2016	2017
stażysta	846 474,93	605 152,94	728 092,28
kontraktowy	3 503 506,99	3 760 514,49	3.513 734,31
mianowany	8 796 226,64	8 939 611,05	9 143 506,58
dyplomowany	12 752 743,63	12 999 161,87	13 830 283,63
suma	25 898 952,19	26 304 440,35	27 215 616,80
stopnie awansu zawodowego	kwota różnicy między faktycznie poniesionymi wydatkami a wydatkami minimalnymi jakie powinny być poniesione		
	2015	2016	2017
stażysta	108 832,07	80 634,45	172 363,05
kontraktowy	666 351,16	695 429,42	936 761,70
mianowany	1 023 673,61	1 084 724,99	1 153 659,87
dyplomowany	874 986,55	1 073 944,26	1 229 314,56
suma	2 673 843,39	2 934 733,12	3 492 099,18

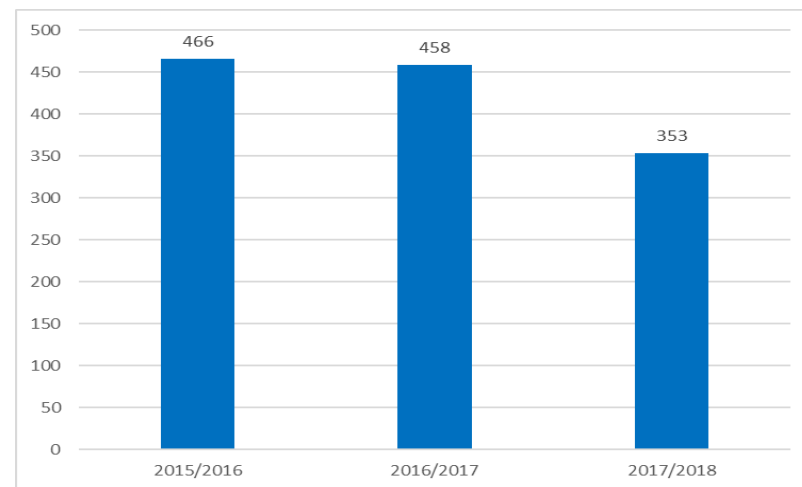
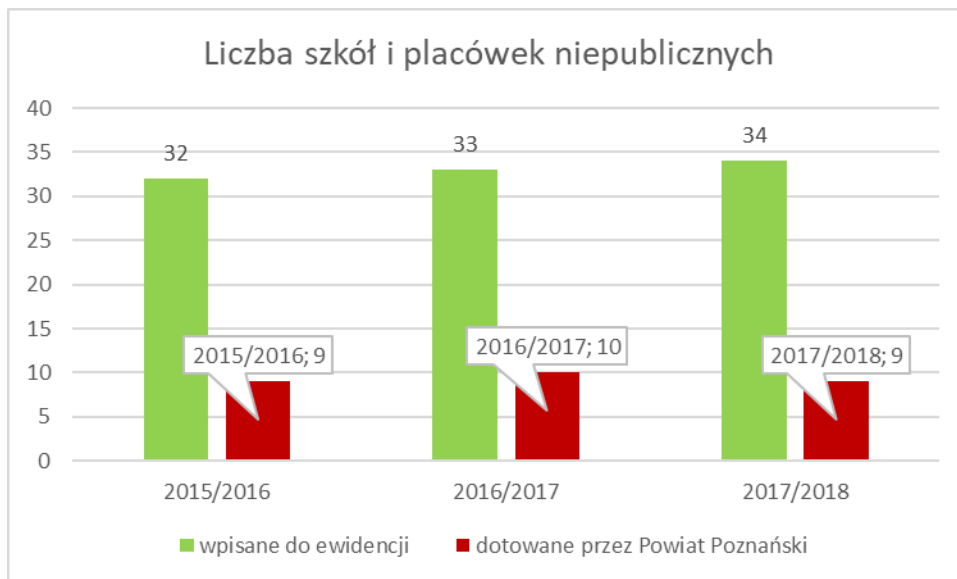
URLOPY DLA PORATOWANIA ZDROWIA

szkoła	rok szkolny 2016/2017	rok szkolny 2017/2018		rok szkolny 2018/2019
	stan na dzień 30.09.2016 r.	stan na dzień 30.09.2017 r.	stan na dzień 31.03.2018 r.	stan na dzień 30.09.2018 r.
ZS w Bolechowie	2	3	5	2
ZS w Kórniku	1	-	-	2
LO w Puszczykowie	4	4	4	2
ZS nr 1 w Swarzędzu	1	2	3	2
ZS nr 2 w Swarzędzu	1	1	1	-
ZS w Mosinie	1	-	1	1
ZS w Rokietnicy	1	1	1	-
SOSW w Mosinie	2	2	4	-
SOSW w Owińskach	3	1	4	4
PPP w Swarzędzu	-	-	-	1
PPP w Puszczykowie	-	-	2	1
PPP w Luboniu	-	-	-	-
razem	16	14	25	15

SZKOŁY I PLACÓWKI NIEPUBLICZNE

SZKOŁY I PLACÓWKI NIEPUBLICZNE, WPISANE DO EWIDENCJI, DOTOWANE PRZEZ POWIAT POZNAŃSKI

lata szkolne	2015/2016	2016/2017	2017/2018
wpisane do ewidencji	32	33	34
dotowane przez Powiat Poznański	9	10	9
liczba uczniów	466	458	353



Źródło: Ewidencja szkół i placówek niepublicznych prowadzona przez Starostę Poznańskiego na dzień 30.09.2016 r., 2017 r., 2018 r. oraz SIO z 30.09.2016 r., 2017 r., 2018 r.

**WYDATKI PONIESIONE NA PROWADZENIE SZKÓŁ I PLACÓWEK
PUBLICZNYCH,
WYDATKI PONIESIONE NA DOTACJE DLA SZKÓŁ I PLACÓWEK
NIEPUBLICZNYCH**

rok	subwencja oświatowa ogółem w zł.	Wydatki poniesione przez Powiat Poznański na prowadzenie szkół i placówek publicznych oraz dotowanie szkół i placówek niepublicznych /w zł./		
		OGÓŁEM	publiczne	dotacja dla szkół i placówek niepublicznych
2016	43 764 072,00	56 530 615,34	55 837 564,34	693 051,00
2017	43 673 796,00	59 503 015,06	58 803 250,06	699 765,00
2018	44 078 688,00	41 003 782,79 *	40 324 904,76 *	678 878,03 *

EGZAMINY ZEWNĘTRZNE 2018

EGZAMIN GIMNAZJALNY

SPECJALNY OŚRODEK SZKOLNO – WYCHOWAWCZY W MOSINIE

EGZAMIN GIMNAZJALNY– średnie wyniki w %

typ szkoły	przystąpiło do egzaminu	część humanistyczna		część matematyczno - przyrodnicza		język angielski
		wos, historia	język polski	p. przyrodnicze	matematyka	podstawowy
Gimnazjum	4	59%	53%	57%	26%	62%

SPECJALNY OŚRODEK SZKOLNO – WYCHOWAWCZY DLA DZIECI NIEWIDOMYCH W OWIŃSKACH

EGZAMIN GIMNAZJALNY – średnie wyniki w %

typ szkoły	przystąpiło do egzaminu	część humanistyczna		część matematyczno - przyrodnicza		język angielski		język niemiecki
		wos, historia	język polski	p. przyrodnicze	matematyka	podstawowy	rozszerzony	podstawowy
Gimnazjum	20	55,50%	44,65%	47,8%	30,85%	49,95%	26,71%	23,00%

LICEUM OGÓLNOKSZTAŁCĄCE W PUSZCZYKOWIE

EGZAMIN GIMNAZJALNY – średnie wyniki w %

typ szkoły	przystąpiło do egzaminu	część humanistyczna		część matematyczno - przyrodnicza		język angielski	
		wos, historia	język polski	p. przyrodn.	matematyka	podstaw.	rozszerzony
klasy gimnazjalne LO Puszczykowo	19	59,20%	68,90%	54,90%	45,80%	68,30%	59,20%
Okręg		57,29%	65,51%	54,35%	49,68%	66,47%	51,29%
Wielkopolska		58,05%	65,87%	55,06%	50,48%	66,47%	50,43%
Powiat Poznański		61,98%	69,91%	58,41%	53,35%	72,94%	68,45%

EGZAMIN MATURALNY

EGZAMINY MATURALNE 2018

szkoły	liczba absolwentów	przystąpiło	Zdało po poprawkach	Zdawalność po poprawkach
ZS Bolechowo - liceum	20	19	13	68%
ZS Kórnik - liceum	34	34	34	100%
LO Puszczykowo	76	75	75	100%
ZS nr 2 Swarzędz - liceum	85	74	66	89%
ZS Mosina - liceum	13	6	3	50%
SOSW Owińska -liceum	5	2	1	50%
ogólnie liceum	233	210	192	91%
ZS Bolechowo - technikum	30	26	22	85%
ZS Kórnik - technikum	13	10	10	100%
ZS1 Swarzędz - technikum	145	126	115	91%
ZS Mosina - technikum	23	12	8	67%
ZS Rokietnica - technikum	34	31	30	97%
Szkoła w Poznaniu - technikum	17	12	12	100%
ogólnie technikum	262	217	197	91%
ŁĄCZNIE:	495	427	389	91%

EGZAMINY ZAWODOWE

EGZAMINY ZAWODOWE 2018: ZESPÓŁ SZKÓŁ W BOLECHOWIE

typ szkoły	zawód	kwalifikacja	przystąpiło do egzaminu	zdało	zdawalność w %	zdawalność w Okręgu (OKE)
Technikum	technik logistyk	A.30	10	7	70%	73,80%
		A.31	3	3	100%	86,30%
		A.32	5	4	80%	88,10%
	technik informatyk	E.12	14	13	93%	77,70%
		E.13	12	10	83%	65,70%
		E.14	15	12	80%	54%
	technik żywienia i usług gastronom.	T.6	9	9	100%	89,90%
		T.15	11	10	91%	64,60%
technik hotelarstwa	T.11	7	5	71%	84,90%	
Branżowa Szkoła I stopnia Murowana Goślina	monter mechatronik	E.4	13	9	69%	68,10%
	piekarz	T.3	1	1	100%	81%
	sprzedawca	A.18	6	5	83%	74,30%
	cukiernik	T.4	1	1	100%	91,70%

EGZAMINY ZAWODOWE 2018: ZESPÓŁ SZKÓŁ W KÓRNIKU

typ szkoły	zawód	kwalifikacja	przystąpiło do egzaminu	zdało	zdawalność w %	zdawalność w Okręgu (OKE)
Technikum	technik logistyk	A.32	13	12	92,85%	71,40%
		A.30	11	7	63,00%	73,08%
		A.31	21	18	85,71%	86,30%

EGZAMINY ZAWODOWE 2018: ZESPÓŁ SZKÓŁ NR 1 W SWARZĘDZU

typ szkoły	zawód	kwalifikacja	przystąpiło do egzaminu	zdało egzamin	zdawalność w %	zdawalność w Okręgu (OKE)
Technikum	t. logistyk	A.30	36	33	91,67%	73,80%
		A.31	25	23	92,00%	86,30%
		A.32	47	44	91,49%	88,10%
	t. ekonomista	A.35	11	11	100%	85,90%
		A.36	9	9	100%	76,10%
	t. hotelarstwa	T.11	9	8	88,89%	84,90%
		T.12	8	8	100%	94,20%
	t. informatyk	E.12	37	36	97,30%	77,70%
		E.13	18	16	88,89%	65,70%
		E.14	21	14	66,67%	58,30%
	t. mechatronik	E.03	24	22	91,67%	93,40%
		E.18	24	22	91,67%	71,50%
		E.19	30	12	40,00%	48,10%
	t. urządzeń i systemów energetyki odnawialnej	B.21	9	7	77,78%	91,40%
		B.22	13	7	53,85%	81,60%
t. żywienia i usług gastronomicznych	T.06	20	19	95,00%	88,90%	
	T.15	15	11	73,33%	55,10%	

EGZAMINY ZAWODOWE 2018: ZESPÓŁ SZKÓŁ NR 1 W SWARZĘDZU

typ szkoły	zawód	kwalifikacja	przystąpiło do egzaminu	zdało egzamin	zdawalność w %	zdawalność w Okręgu (OKE)
Branżowa Szkoła I stopnia	monter mechatronik	E.03	20	20	100%	94,20%
		E.04	20	18	95,00%	68,10%
	operator maszyn i urządzeń odlewniczych	M.04	7	7	100%	100%
		M.05	7	5	71,43%	33,30%
	elektromechanik pojazdów samochod	M.12	24	22	91,67%	91,30%
	operator obrabiarek skrawających	M.19	14	10	71,43%	76,80%
	mechanik automatyki przemysł i urządzeń precyzyjnych	M.16	19	11	57,89%	36,70%
	kucharz	T.06	6	6	100%	89,80%
	sprzedawca	A.18	6	3	50,00%	74,30%
	mechanik pojazdów samochodowych	M.18	5	5	100%	71,00%

EGZAMINY ZAWODOWE 2018: ZESPÓŁ SZKÓŁ W MOSINIE

typ szkoły	zawód	kwalifikacja	przystąpiło do egzaminu	zdało	zdawalność w %	zdawalność w Okręgu(OKE)
Technikum	technik logistyk	A.30	16	15	93,75%	73,80%
		A.31	6	6	100%	86,30%
		A.32	16	7	43,75%	71,40%
	technik hotelarstwa	T.11	9	5	55,55%	84,90%
		T.12	6	5	83,00%	94,20%
Branżowa Szkoła I stopnia	kucharz	T.6	7	6	85,71%	89,80%
	sprzedawca	A.18	8	4	50,00%	74,30%

EGZAMINY ZAWODOWE 2018: ZESPÓŁ SZKÓŁ W ROKIETNICY

typ szkoły	zawód	kwalifikacja	przystąpiło do egzaminu	zdało	zdawalność w %	zdawalność w Okręgu (OKE)
Technikum	technik hotelarstwa	T.11	15	15	100%	84,9%
		T.12	18	17	94%	91%
	technik architektury krajobrazu	R.21	16	10	62,5%	73,1%
		R.22	19	11	58%	69,2%
	technik informatyk	E.12	25	23	92%	77,7%
		E.13	24	24	100%	65,7%
Branżowa Szkoła I stopnia	kucharz	T.6	3	3	100%	89,8%
	sprzedawca	A.18	1	1	100%	74,3%
	ogrodnik	R.5	1	0	0%	53,2%

**EGZAMINY ZAWODOWE 2018:
SPECJALNY OŚRODEK SZKOLNO – WYCHOWAWCZY DLA DZIECI
NIEWIDOMYCH W OWIŃSKACH**

typ szkoły	zawód	kwalifikacja	przystąpiło do egzaminu	zdało	zdawalność w %	zdawalność w Okręgu (OKE)
Branżowa Szkoła I stopnia	kucharz	T.6	3	3	100%	89,90%
	koszykarz - - plecionkarz	A.17	1	0	0%	0%

EGZAMINY ZAWODOWE 2018: SPECJALNY OŚRODEK SZKOLNO – WYCHOWAWCZY W MOSINIE

typ szkoły	zawód	kwalifikacja	przystąpiło do egzaminu	zdało	zdawalność w %	zdawalność w Okręgu (OKE)
Branżowa Szkoła I stopnia	sprzedawca	A.18	2	0	0	75,30%

ABSOLWENCI,
KTÓRZY OTRZYMALI DYPLOM ZAWODOWY
W ROKU SZKOLNYM 2017/2018

Absolwenci szkół, którzy otrzymali dyplom zawodowy

szkoły	zawód	Liczba absolwentów w roku szkolnym 2017/2018	Otrzymało dyplom w roku szkolnym 2017/2018
Zespół Szkół w Bolechowie	technik logistyk	5	2
	technik informatyk	15	11
	technik żywienia	11	10
	monter mechatronik	13	9
	piekarz	1	1
	sprzedawca	6	5
	cukiernik	1	1
Zespół Szkół w Kórniku	technik logistyk	13	12
Zespół Szkół nr 1 w Swarzędzu	technik logistyk	47	43
	technik ekonomista	9	9
	technik hotelarstwa	8	8
	technik informatyk	14	14
	technik mechatronik	30	12
	technik urządzeń i systemów energii odnaw.	13	9
	technik żywienia	15	13
	monter mechatronik	20	18
	operator maszyn i urządzeń odlewniczych	7	5
	elektromechanik pojazdów samochodowych	24	22
	operator obrabiarek skrawających	14	10
	mechanik autom. przemysł. i urząd. precyzyjn.	19	11
	kucharz	6	6
	sprzedawca	6	3
mechanik pojazdów samochodowych	5	5	

Absolwenci szkół, którzy otrzymali dyplom zawodowy

szkoły	zawód	Liczba absolwentów w roku szkolnym 2017/2018	Otrzymało dyplom w roku szkolnym 2017/2018
Zespół Szkół w Mosinie	technik logistyk	17	12
	technik hotelarstwa	6	5
	kucharz	7	6
	sprzedawca	8	4
Zespół Szkół w Rokietnicy	technik hotelarstwa	17	14
	technik architektury krajobrazu	19	11
	technik informatyk	18	0
	kucharz	3	3
	sprzedawca	1	1
SOSW Owińska	ogrodnik	1	0
	kucharz	5	3
SOSW Mosina	koszykarz – plecionkarz	1	0
	sprzedawca	2	0

WYNIKI NADZORU PEDAGOGICZNEGO

Zgodnie z § 5 Rozporządzenia MEN z dnia 25 sierpnia 2017 r. w sprawie nadzoru pedagogicznego (Dz.U. z 2017 poz. 1658) formami nadzoru pedagogicznego są:

- ewaluacja,
- kontrola,
- wspomaganie,
- monitorowanie.

W ramach nadzoru pedagogicznego w roku szkolnym 2017/2018 w szkołach i placówkach prowadzonych przez Powiat Poznański przeprowadzone zostały:

- kontrole planowe,
- kontrola doraźna.

- Kontrole w placówkach oświatowych prowadzonych przez Powiat Poznański w roku szkolnym 2017/2018**

Szkoła	Tematyka kontroli/ wynik kontroli	Termin kontroli
1. Poradnia Psychologiczno – Pedagogiczna w Luboniu, Filia w Buku	Prawidłowość przeprowadzenia badań diagnostycznych na wniosek rodzica, udzielanie pomocy psychologiczno – pedagogicznej uczniowi oraz jego rodzicom oraz dokumentowanie przebiegu ww. czynności. <i>- brak zaleceń pokontrolnych</i>	19.09.2017 r. kontrola doraźna
2. Poradnia Psychologiczno – Pedagogiczna w Puszczykowie	Ocena prawidłowości współpracy publicznych poradni psychologiczno – pedagogicznych z przedszkolami i szkołami. <i>- brak zaleceń pokontrolnych</i>	11.05.2018 r. kontrola planowa
3. Poradnia Psychologiczno – Pedagogiczna w Luboniu	Ocena prawidłowości współpracy publicznych poradni psychologiczno – pedagogicznych z przedszkolami i szkołami. <i>- brak zaleceń pokontrolnych</i>	11.05.2018 r. kontrola planowa

- **Kontrole w placówkach oświatowych prowadzonych przez Powiat Poznański w roku szkolnym 2017/2018**

Szkoła	Tematyka kontroli/ wynik kontroli	Termin kontroli
4. Poradnia Psychologiczno – Pedagogiczna w Swarzędzu	Ocena prawidłowości współpracy publicznych poradni psychologiczno – pedagogicznych z przedszkolami i szkołami. <i>- brak zaleceń pokontrolnych</i>	25.05.2018 r. kontrola planowa

INWESTYCJE I REMONTY W SZKOŁACH I PLACÓWKACH PROWADZONYCH PRZEZ POWIAT POZNAŃSKI

INWESTYCJE I REMONTY W SZKOŁACH I PLACÓWKACH PROWADZONYCH PRZEZ POWIAT POZNAŃSKI 2017-2018

JEDNOSTKA	Inwestycje i remonty	Koszt realizacji	Termin realizacji
Zespół Szkół w Bolechowie	Wykonanie przyłącza do sieci <i>Enea Operator</i> sp. z o.o.	43 700 zł	2017
	Instalacja wentylacji budynku – obecnie trwają procedury odbiorowe.	561 000 zł	2018
ZS Bolechowo Szkoła w Murowanej Goślinie	Rozbudowa szkoły - trwa realizacja inwestycji. Zakończenie robót planowane jest na 22.05.2019 r.	15 000 000 zł	2016-2019
Zespół Szkół nr 1 w Swarzędzu	Centrum Kształcenia Praktycznego - realizacja robót 2017-2018. Termin zgłoszenia gotowości do odbioru 24.08.2018 r. Obecnie trwają procedury odbiorowe.	24 000 000 zł	2016-2019
	Remont obiektu ZS nr 1 w Swarzędzu - malowanie. Realizacja do dnia 15.10.2018 r.	324 047 zł	2018

INWESTYCJE I REMONTY W SZKOŁACH I PLACÓWKACH PROWADZONYCH PRZEZ POWIAT POZNAŃSKI 2017-2018, c.d.

JEDNOSTKA	Inwestycje i remonty	Koszt realizacji	Termin realizacji
Zespół Szkół w Mosinie	Termomodernizacja budynków Zespołu Szkół im. Adama Wodziczki w Mosinie - obecnie trwa postępowanie przetargowe w celu wyłonienia wykonawcy robót, realizacja planowana jest w latach 2018-2019.	2 008 888 zł	2017-2019
	Wykonanie siłowni zewnętrznej	47 900 zł	2017
	Zagospodarowanie terenu w rejonie kuchni i internatu	330 500 zł	2016-2017
Zespół Szkół w Rokietnicy	Wykonanie siłowni zewnętrznej	45 300 zł	2017
	Instalacja solarna, w oparciu o panele fotowoltaiczne (internat)	230 000 zł	2016-2017
	Modernizacja kotłowni - trwa realizacja zadania. Termin wykonania robót ustalony został na 30.10.2018 r.	242 500 zł	2017-2018
	Modernizacja pawilonu chemicznego Zespołu Szkół w Rokietnicy - trwa postępowanie przetargowe w celu wyłonienia wykonawcy robót.	200 000 zł	2018

INWESTYCJE I REMONTY W SZKOŁACH I PLACÓWKACH PROWADZONYCH PRZEZ POWIAT POZNAŃSKI 2017-2018, c.d.

JEDNOSTKA	Inwestycje i remonty	Koszt realizacji	Termin realizacji
Zespół Szkół w Kórniku	Modernizacja kotłowni	170 000 zł	2017
	Odprowadzenie wód opadowych do kanalizacji deszczowej	360 000 zł	2016-2017
Liceum Ogólnokształcące w Puszczykowie	Przebudowa kotłowni gazowej wraz z wewnętrzną instalacją gazową	179 000 zł	2017
	Wykonanie siłowni zewnętrznej	53 900 zł	2018
SOSW dla Dzieci Niewidomych w Owińskach	Rewaloryzacja wnętrza dawnego kompleksu cysterskiego - etap I – trwa realizacja zadania do 28.02.2019 r.	13 164 000 zł	2016-2019

Zakup autobusu dla SOSWDN w Owińskach

W ramach projektu: **„Poznajemy świat - rehabilitacja społeczna osób niepełnosprawnych poprzez zakup środka transportu dla SOSWDN w Owińskach”** realizowanego w ramach „Programu wyrównywania różnic między regionami III” w obszarze D, ze środków Państwowego Funduszu Rehabilitacji Osób Niepełnosprawnych, zgodnie z umową nr WRR/000278/15/D z dnia 8 września 2017 r., dofinansowany został zakup środka transportu marki Isuzu TURQUOISE,

Cena: **588 000,00 zł**

Dofinansowanie ze środków PFRON: **233 700,00 zł**

Środki własne Powiatu Poznańskiego: **354 300,00 zł**

Autobus ISUZU TURQUOISE 32-osobowy dostosowany jest do przewozu osób niepełnosprawnych (w tym na wózku inwalidzkim) i wyposażony w urządzenie dla osób niepełnosprawnych (tzw. windę).

Zakupiony środek transportu będzie wykorzystywany przez Specjalny Ośrodek Szkolno-Wychowawczy dla Dzieci Niewidomych im. Synów Pułku w Owińskach, na cele związane z rehabilitacją zawodową, leczniczą lub społeczną osób niepełnosprawnych.

Zakup autobusu dla SOSWDN w Owińskach



Zakup autobusu dla SOSWDN w Owińskach



Wizualizacja Centrum Kształcenia Praktycznego (PILCH ARCHITEKCI Sp. z o. o.)

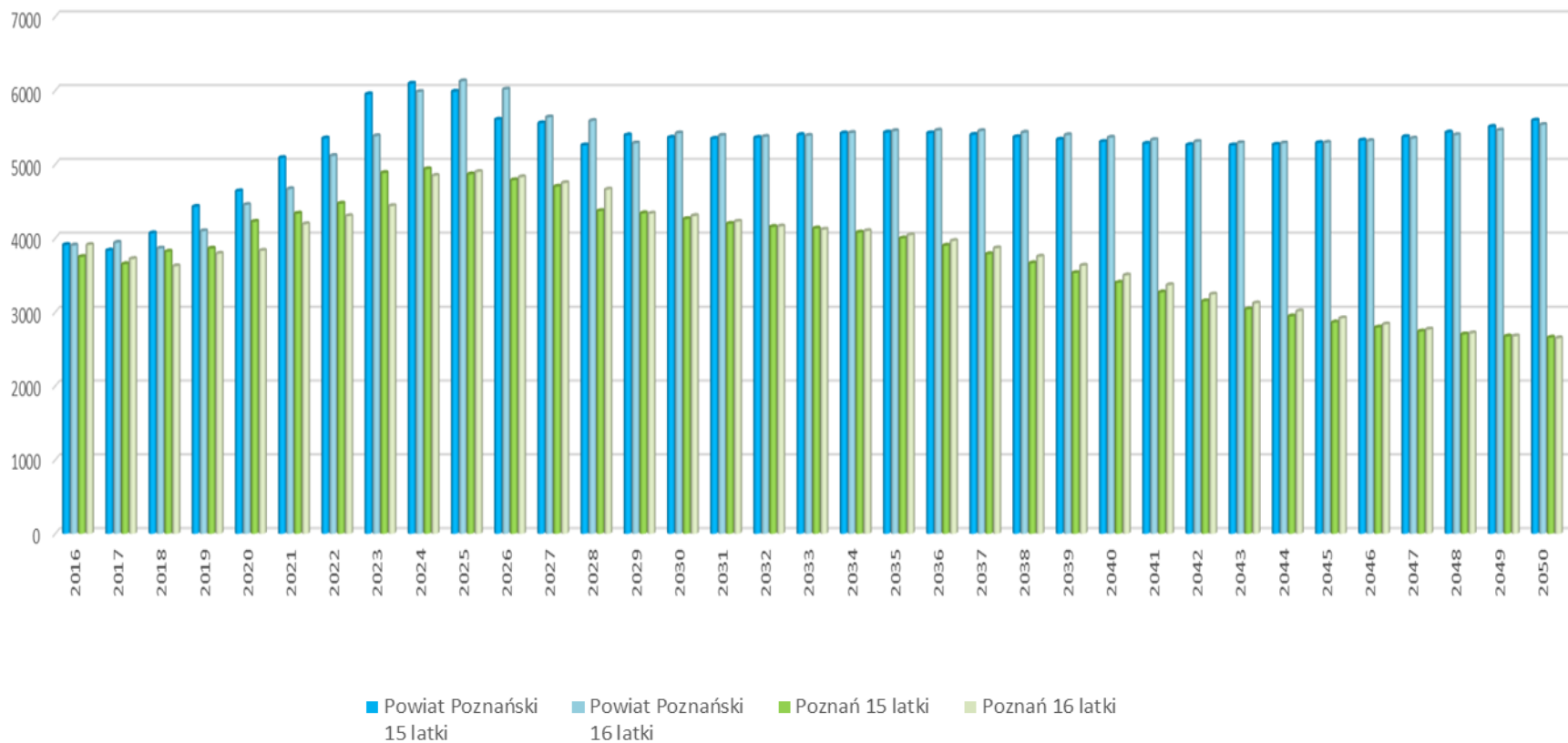


Wizualizacja rozbudowy szkoły (ABK – PROJEKT Bogdan Mrozowski)



DEMOGRAFIA - PROGNOZY

Prognoza GUS 15, 16 latki





POWIAT
POZNAŃSKI

Starostwo Powiatowe w Poznaniu, ul. Jackowskiego 18, 60-509 Poznań
tel. centrala (61) 8410-500, email: starostwo@powiat.poznan.pl