



PORADNIA
PSYCHOLOGICZNO-PEDAGOGICZNA
W LUBONIU

System identyfikacji wizualnej jednostki
organizacyjnej Powiatu Poznańskiego:

Poradnia Psychologiczno-Pedagogiczna w Lubońiu

SPIS TREŚCI

LOGO / KSIĘGA ZNAKU

Opis znaku	5-6
Konstrukcja	7-9
Kolorystyka	10-12
Układy znaku	13-14
Skalowanie	15
Pole ochronne	16-18
Układy prawidłowe i zabronione	19
Ekspozycja prawidłowa i zabroniona	20
Adres internetowy	21

IDENTYFIKACJA

Ogólne zasady	23-27
Typografia	28-30
Stopka adresowa	31
Wizytówka	32
Listownik	33

Logo

KSIĘGA ZNAKU

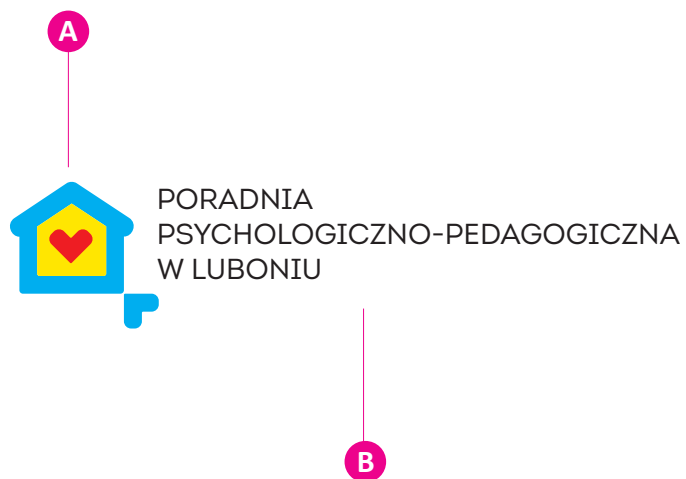
LOGO / OPIS ZNAKU

Logo stanowią dwa elementy składowe:

A. **SYGNET**

B. **LOGOTYP**

- nazwa: Poradnia Psychologiczno-Pedagogiczna w Luboniu



A. **SYGNET** - element wiodący znaku, ma stałe proporcje niezależnie od stosowanego układu (str. 13-14); może stanowić także samodzielny element

Forma sygnetu nawiązuje do dotychczas stosowanego znaku lub symboliki jednostki.

B. **LOGOTYP** - element opisowy, stanowi funkcję dopełniającą (drugorzędną) znaku

PORADNIA
PSYCHOLOGICZNO-PEDAGOGICZNA
W LUBONIU

nazwa: Poradnia Psychologiczno-Pedagogiczna w Luboniu
zbudowana na kroju Intro Book Regular
wykorzystuje zapis majuskułowy

LOGO / WERSJA PODSTAWOWA

Wersja podstawowa znaku akcentująca sygnet
wersja jasna - na białym tle



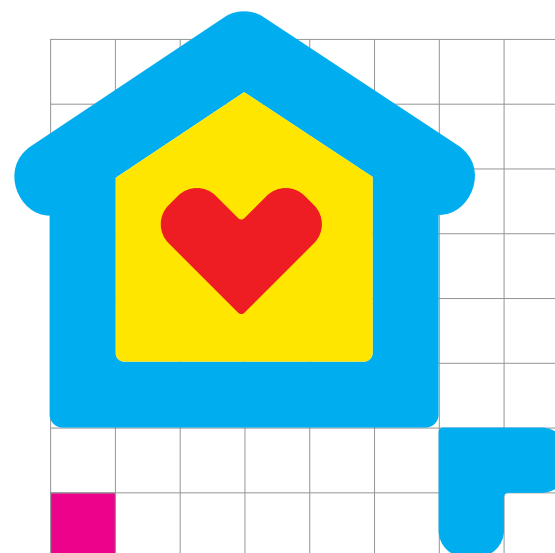
PORADNIA
PSYCHOLOGICZNO-PEDAGOGICZNA
W LUBONIU

LOGO / KONSTRUKCJA SYGNETU



MODUŁ PODSTAWOWY (100%)

Sygnet zbudowany na siatce modułowej (8x8)



SAŃ TO WARTOŚCI STAŁE ZNAKU
I NIE MOGĄ BYĆ MODYFIKOWANE

Struktura symbolu określa system konstrukcyjny identyfikacji wizualnej
szczegóły - patrz **IDENTYFIKACJA / OGÓLNE ZASADY** str. 23-27



MODUŁ PODSTAWOWY (100%)



SAŃ TO WARTOŚCI STAŁE ZNAKU
I NIE MOGĄ BYĆ MODYFIKOWANE

Struktura symbolu określa system konstrukcyjny identyfikacji wizualnej
szczegóły - patrz **IDENTYFIKACJA / OGÓLNE ZASADY** str. 23-27



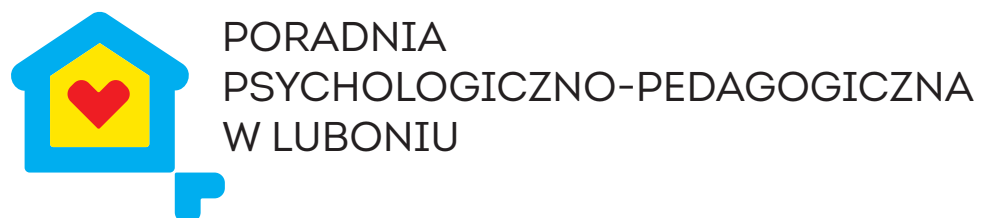
MODUŁ PODSTAWOWY (100%)



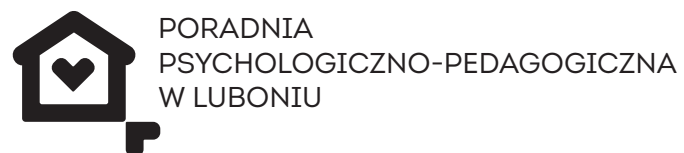
SAŃ TO WARTOŚCI STAŁE ZNAKU
I NIE MOGĄ BYĆ MODYFIKOWANE

Struktura symbolu określa system konstrukcyjny identyfikacji wizualnej
szczegóły - patrz **IDENTYFIKACJA / OGÓLNE ZASADY** str. 23-27

LOGO / KOLORYSTYKA - pełen kolor



LOGO / KOLORYSTYKA - monochromatyczna i czarno-biała



LOGO / KOLORYSTYKA



PORADNIA
PSYCHOLOGICZNO-PEDAGOGICZNA
W LUBONIU



CMYK: 0 / 5 / 100 / 0
PANTONE: Yellow
RGB: 255 / 229 / 0
HTML: #ffe500



CMYK: 0 / 100 / 100 / 0
PANTONE: 485
RGB: 226 / 0 / 26
HTML: #e2001a



CMYK: 100 / 0 / 0 / 0
PANTONE: Process Blue
RGB: 0 / 159 / 227
HTML: #009FE3



CMYK: 0 / 0 / 0 / 100
PANTONE: Black
RGB: 0 / 0 / 0
HTML: #000000



CMYK: 0 / 0 / 0 / 30
PANTONE: Cool Grey 3
RGB: 198 / 198 / 198
HTML: #C6C6C6

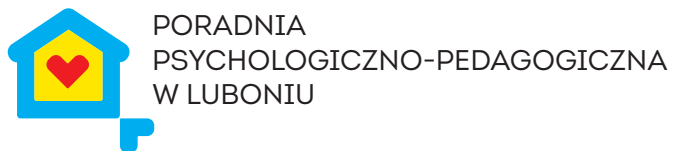


CMYK: 0 / 0 / 0 / 0
PANTONE: White
RGB: 255 / 255 / 255
HTML: #FFFFFF

LOGO / UKŁADY ZNAKU - wersja jasna

01

LOGO_01A



UKŁAD HORYZONTALNY - PODSTAWOWY

akcentujący sygnet oraz nazwę
zastosowanie: uniwersalne

01

LOGO_01B



UKŁAD WERTYKALNY - OPCJONALNY

akcentujący sygnet
zastosowanie: uniwersalne

LOGO / UKŁADY ZNAKU - wersja ciemna

01

LOGO_01A



UKŁAD HORYZONTALNY - PODSTAWOWY

akcentujący sygnet oraz nazwę
zastosowanie: uniwersalne

01

LOGO_01B

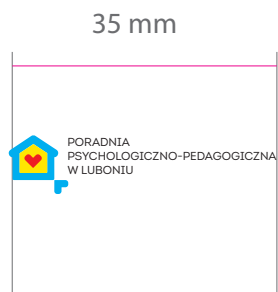


UKŁAD WERTYKALNY - OPCJONALNY

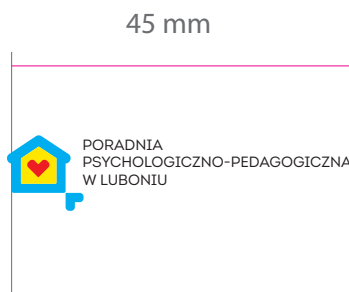
akcentujący sygnet
zastosowanie: uniwersalne

LOGO / SKALOWANIE

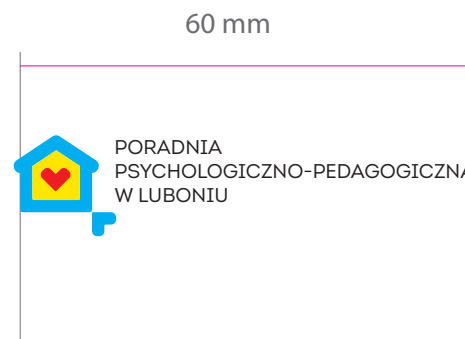
sugerowana
wielkość minimalna



pomniejszenie optymalne
dla małej skali (wizytówka, karta, etc.)



optymalne skalowanie dla formatu A-4
(listownik, druki, etc.)





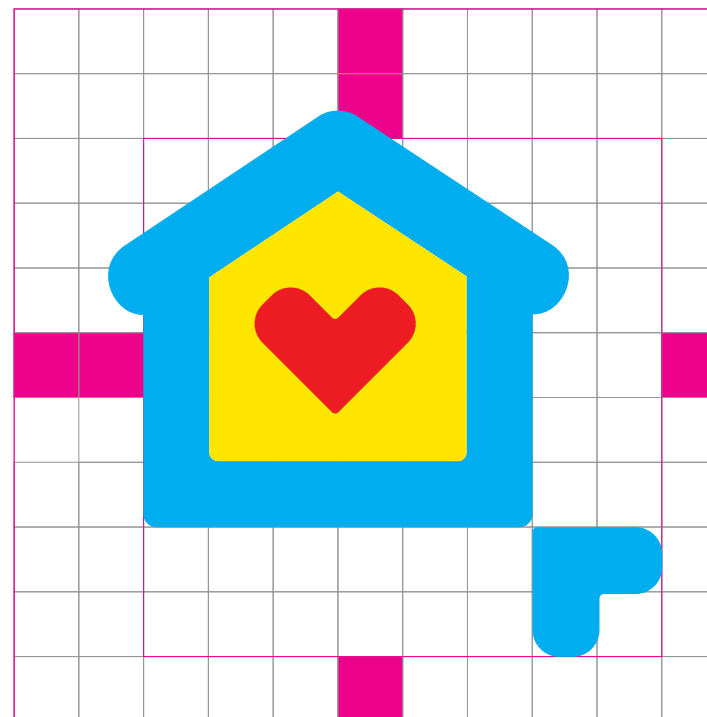
MODUŁ PODSTAWOWY (100%)

minimalne pole ochronne powstaje poprzez powiększenie przestrzeni wokół sygnetu o wartość dwóch i jednego modułu

Pole ochronne może być zwiększone poprzez zwielokrotnienie wartości modułu wokół sygnetu

Pole ochronne jest wymagane przy ekspozycji sygnetu wraz z innymi znakami, lub obiektami graficznymi, tekstem, etc.

Stosowanie pola ochronnego nie jest konieczne w przypadku swobodnego stosowania sygnetu w kompozycjach graficznych, lub innym użyciu np. favicon.





MODUŁ PODSTAWOWY (100%)

minimalne pole ochronne powstaje poprzez powiększenie przestrzeni wokół znaku o wartość dwóch i jednego modułu

Pole ochronne może być zwiększone poprzez zwielokrotnienie wartości modułu wokół znaku



Pole ochronne jest wymagane przy ekspozycji znaku wraz z innymi znakami, lub obiektami graficznymi, tekstem, etc.



MODUŁ PODSTAWOWY (100%)

minimalne pole ochronne powstaje poprzez powiększenie przestrzeni wokół znaku o wartość dwóch i jednego modułu

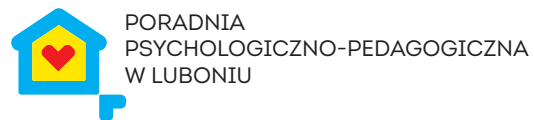
Pole ochronne może być zwiększone poprzez zwielokrotnienie wartości modułu wokół znaku



Pole ochronne jest wymagane przy ekspozycji znaku wraz z innymi znakami, lub obiektami graficznymi, tekstem, etc.

LOGO / UKŁADY PRAWIDŁOWE I ZABRONIONE

UKŁADY PRAWIDŁOWE



UKŁADY ZABRONIONE

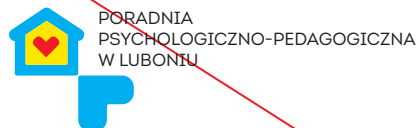
zmiana położenia poszczególnych elementów znaku (sygnet. logotyp)



PORADNIA
PSYCHOLOGICZNO-
PEDAGOGICZNA
W LUBONIU



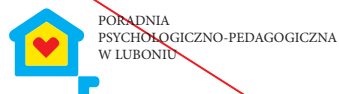
zmiana proporcji poszczególnych elementów znaku (sygnet. logotyp)



PORADNIA
PSYCHOLOGICZNO-
PEDAGOGICZNA
W LUBONIU



zmiana kroju pisma logotypu



PORADNIA
PSYCHOLOGICZNO-
PEDAGOGICZNA
W LUBONIU



LOGO / EKSPOZYCJA PRAWIDŁOWA I ZABRONIONA

EKSPOZYCJA PRAWIDŁOWA



EKSPOZYCJA ZABRONIONA

sytuowanie znaku na tle utrudniającym czytelność



zmiana kolorystyki tła lub elementów znaku



wprowadzenie do znaku innych obiektów, deseni, tekstu, etc.
uwaga! system umożliwia łączenie znaku z fotografią
patrz: IDENTYFIKACJA



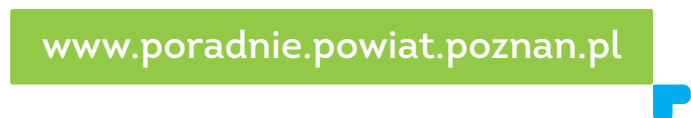
LOGO / OPCJONALNE ZASTOSOWANIE - adres strony internetowej Powiatu Poznańskiego

Krój pisma stosowany w adresie internetowym:
Intro Regular

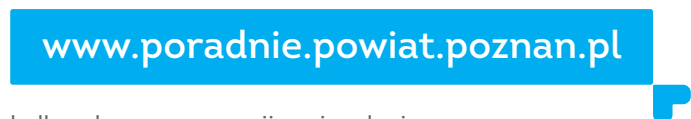
wielkość motywu może być modyfikowana dowolnie
przy zachowaniu proporcji i podziału w oparciu o konstrukcję modułową



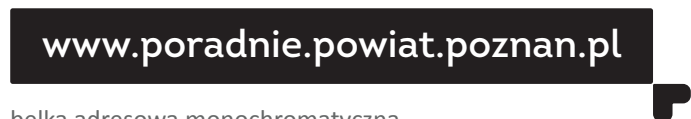
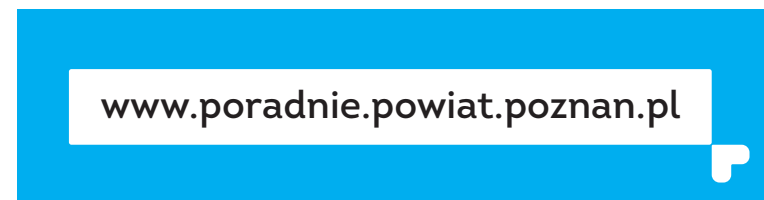
WERSJA W NEGATYWIE



belka adresowa w wersji podstawowej
- kolorystyka Powiatu Poznańskiego



belka adresowa w wersji opcjonalnej
- kolorystyka jednostki powiatowej



belka adresowa monochromatyczna



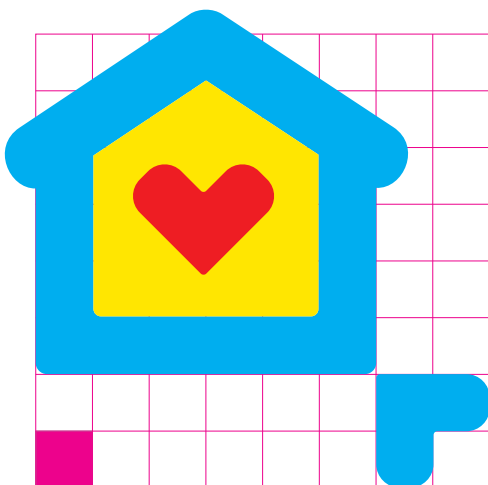
Identyfikacja

OGÓLNE ZASADY

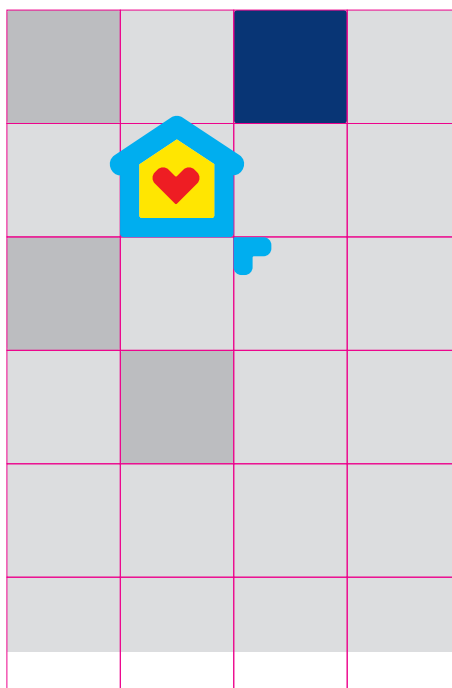
IDENTYFIKACJA / OGÓLNE ZASADY

Struktura sygnetu umożliwia tworzenie elastycznej siatki konstrukcyjnej
 - ilość modułów może być dowolnie konfigurowana w zależności od zapotrzebowania.

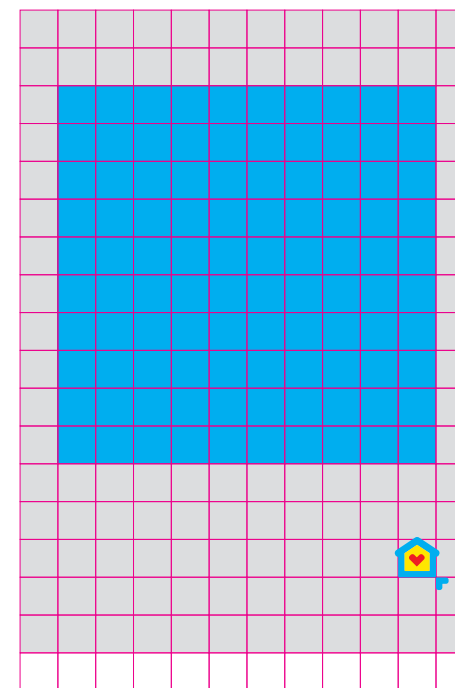
Podział modułowy sygnetu (8x8)



Przykładowy podział modułowy: format A-4 szerokość 4 moduły



Przykładowy podział modułowy: format A-4 szerokość 12 modułów

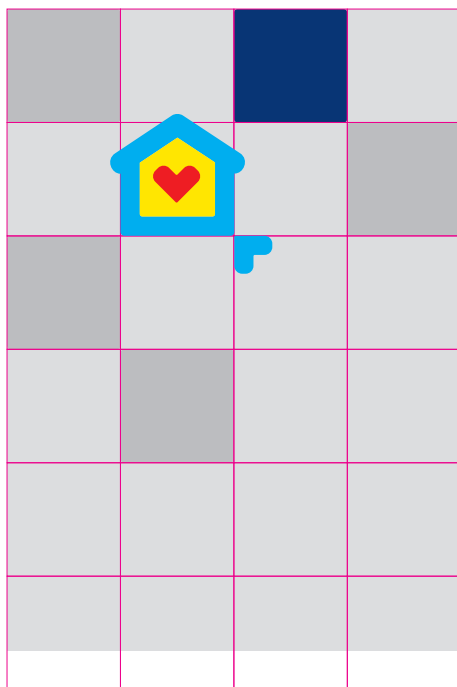


MODUŁ PODSTAWOWY (100%)

IDENTYFIKACJA / OGÓLNE ZASADY - siatka konstrukcyjna_szachownica

System umożliwia modyfikowanie przestrzeni graficznej z zachowaniem zasad globalnych oraz proporcji siatki konstrukcyjnej.
 Dopuszczalna jest optyczna regulacja (obiektów / tekstu) poza schematem siatki

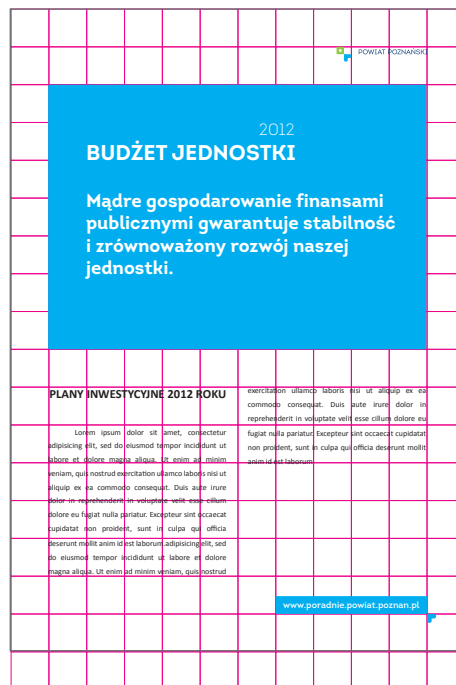
Przykładowy podział modułowy: format A-4
 szerokość 4 moduły



IDENTYFIKACJA / OGÓLNE ZASADY - siatka konstrukcyjna

System umożliwia modyfikowanie przestrzeni graficznej z zachowaniem zasad globalnych oraz proporcji siatki konstrukcyjnej.
 Dopuszczalna jest optyczna regulacja (obiektów / tekstu) poza schematem siatki

Przykładowy podział modułowy: format A-4
 szerokość 12 modułów

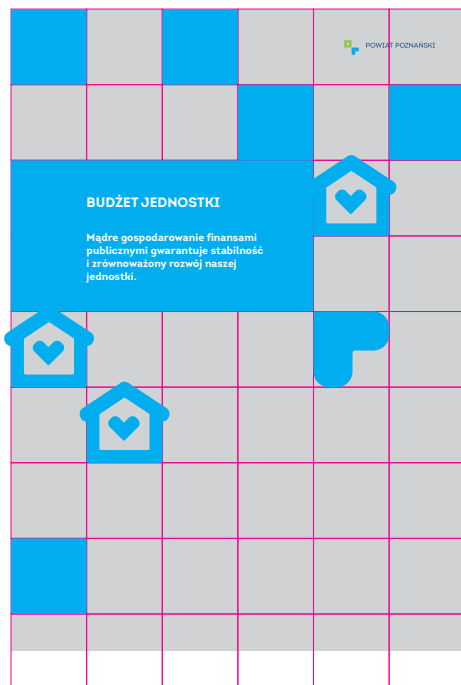


UWAGA! sugerowane jest stosowanie w materiałach informacyjno-promocyjnych logo Powiatu Poznańskiego (wariant ekonomiczny), z uwzgl. ogólnych zasad konstrukcyjnych

IDENTYFIKACJA / OGÓLNE ZASADY - siatka konstrukcyjna_mieszana

System umożliwia modyfikowanie przestrzeni graficznej z zachowaniem zasad globalnych oraz proporcji siatki konstrukcyjnej.
 Dopuszczalna jest optyczna regulacja (obiektów / tekstu) poza schematem siatki

Przykładowy podział modułowy: format A-4
 szerokość 6 modułów

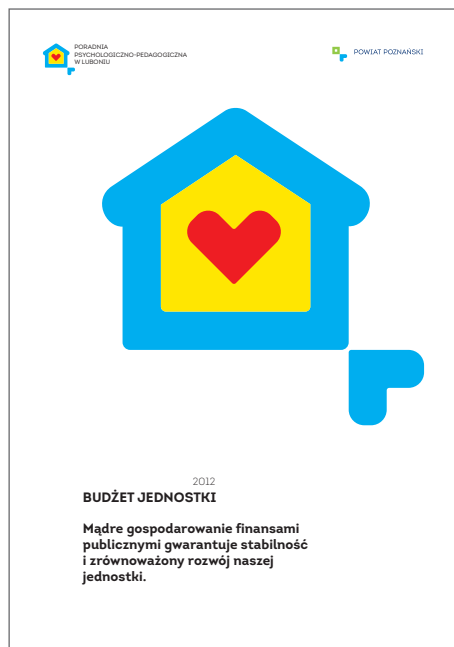
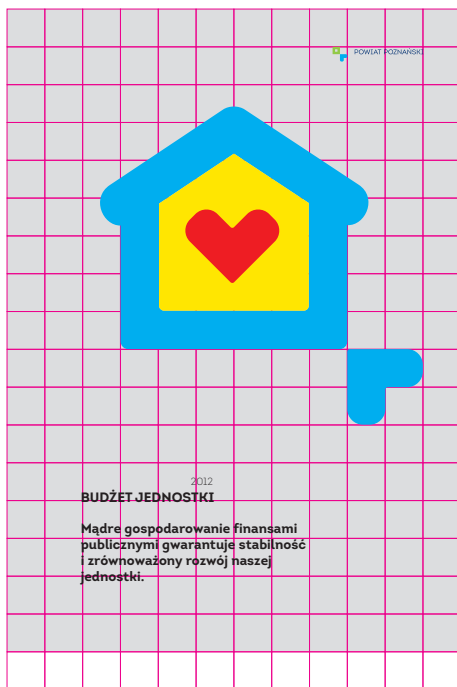


UWAGA! sugerowane jest stosowanie w materiałach informacyjno-promocyjnych logo Powiatu Poznańskiego (wariant ekonomiczny), z uwzgl. ogólnych zasad konstrukcyjnych

IDENTYFIKACJA / OGÓLNE ZASADY - sygnet vs foto-grafika

System umożliwia modyfikowanie przestrzeni graficznej z zachowaniem zasad globalnych oraz proporcji siatki konstrukcyjnej.
 Dopuszczalna jest optyczna regulacja (obiektów / tekstu) poza schematem siatki

Przykładowy podział modułowy: format A-4
 szerokość 12 modułów



UWAGA! sugerowane jest stosowanie w materiałach informacyjno-promocyjnych logo Powiatu Poznańskiego (wariant ekonomiczny), z uwzgl. ogólnych zasad konstrukcyjnych

IDENTYFIKACJA / TYPOGRAFIA

Identyfikacja typograficzna jednostki organizacyjnej Powiatu Poznańskiego bazuje na trzech grupach:

1. TYPOGRAFIA WIODĄCA (DISPLAY)

Akcentująca charakter poprzez stosowanie kroju Intro w kilku odmianach

INTRO INLINE
intro black alt
intro bold
intro regular
intro book
into thin

2. TYPOGRAFIA INFORMACYJNA

Stanowiąca nośnik informacji tekstowej / korespondencja, etc.
- wykorzystuje font systemowy Windows > Calibri
- w środowisku internetowym font systemowy > Tahoma

Calibri bold
Calibri regular
Calibri Italic
Calibri bold italic

INTERNET

Tahoma bold
Tahoma regular

3. TYPOGRAFIA OKOLICZNOŚCIOWA

Stosowana w drukach reprezentacyjnych, oficjalnych o charakterze okazjonalnym
- wykorzystuje font systemowy Windows > Cambria

Cambria bold
Cambria regular
Cambria Italic
Cambria bold italic

BUDŻET JEDNOSTKI

Mądre gospodarowanie finansami publicznymi gwarantuje stabilność i zrównoważony rozwój naszej jednostki.

TYPOGRAFIA WIODĄCA
HEADLINE

LEAD

PLANY INWESTYCYJNE 2012 ROKU

Lorem ipsum dolor sit amet, consectetur adipiscing elit, sed do eiusmod tempor incididunt ut labore et dolore magna aliqua. Ut enim ad minim veniam, quis nostrud exercitation ullamco laboris nisi ut aliquip ex ea commodo consequat. Duis aute irure dolor in reprehenderit in voluptate velit esse cillum dolore eu fugiat nulla pariatur. Excepteur sint occaecat cupidatat non proident, sunt in culpa qui officia deserunt mollit anim id est laborum. adipiscing elit, sed do eiusmod tempor incididunt ut labore et dolore magna aliqua. Ut enim ad minim veniam, quis nostrud exercitation ullamco laboris nisi ut aliquip ex ea

commodo consequat. Duis aute irure dolor in reprehenderit in voluptate velit esse cillum dolore eu fugiat nulla pariatur. Excepteur sint occaecat cupidatat non proident, sunt in culpa qui officia deserunt mollit anim id est laborum

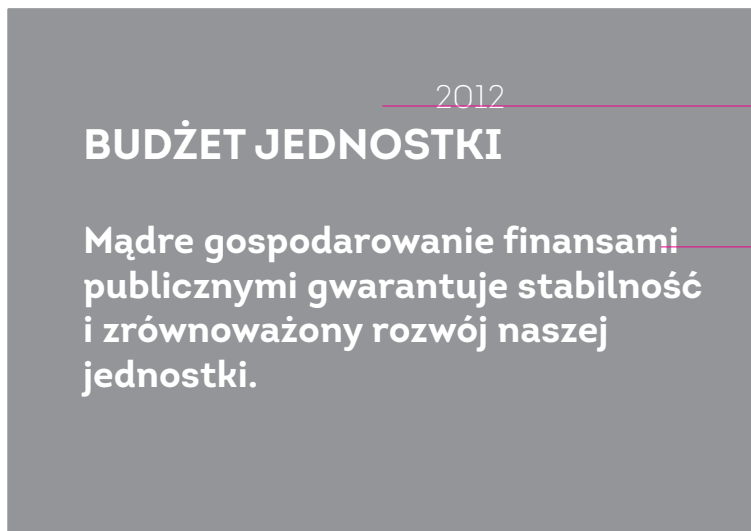
TYPOGRAFIA INFORMACYJNA

Układ 2-kolumnowy z nagłówkiem stosowany w tekstach skrótowych / opis projektu, reklama prasowa, etc.

INTERLINIA w proporcji 6 na 8 lub 10 (dla wielkości tekstu 6 pkt / interlinia 8-10 pkt)

Szerokość kolumn wyznaczana indywidualnym podziałem konstrukcyjnym (siatka) całego dokumentu

IDENTYFIKACJA / TYPOGRAFIA



TYPOGRAFIA WIODĄCA
HEADLINE

LEAD

PLANY INWESTYCYJNE 2012 ROKU

Lorem ipsum dolor sit amet, consectetur adipiscing elit, sed do eiusmod tempor incididunt ut labore et dolore magna aliqua. Ut enim ad minim veniam, quis nostrud exercitation ullamco laboris nisi ut aliquip ex ea commodo consequat. Duis aute irure dolor in reprehenderit in voluptate velit esse cillum dolore eu fugiat nulla pariatur. Excepteur sint occaecat cupidatat non proident, sunt in culpa qui officia deserunt mollit anim id est laborum. adipiscing elit, sed do eiusmod tempor incididunt ut labore et dolore magna aliqua. Ut enim ad minim veniam, quis nostrud exercitation ullamco laboris nisi ut aliquip ex ea commodo consequat. Duis aute irure dolor in reprehenderit in voluptate velit esse cillum dolore eu fugiat nulla pariatur. Excepteur sint occaecat cupidatat non proident, sunt in culpa qui officia deserunt mollit anim id est laborum

TYPOGRAFIA INFORMACYJNA

Układ pełny z nagłówkiem stosowany w tekstach skrótowych / opis projektu, etc. a także w korespondencji.

INTERLINIA w proporcji 6 na 8 lub 10 (dla wielkości tekstu 6 pkt / interlinia 8-10 pkt)

Szerokość pola tekstowego wyznaczana indywidualnym podziałem konstrukcyjnym (siatka) całego dokumentu

IDENTYFIKACJA / stopka adresowa

STOPKA Z ADRESEM WWW występująca z adresem strony internetowej po prawej stronie - patrz: listownik str. 33

Poradnia Psychologiczno-Pedagogiczna w Luboniu, ul. Żabikowska 40, 62-030 Luboń
tel. (61) 8130-173, fax (61) 8103-372, e-mail: ppplubon@powiat.poznan.pl

www.poradnie.powiat.poznan.pl


STOPKA Z ADRESEM WWW występująca z adresem strony internetowej

www.poradnie.powiat.poznan.pl

Poradnia Psychologiczno-Pedagogiczna w Luboniu, ul. Żabikowska 40, 62-030 Luboń
tel. (61) 8130-173, fax (61) 8103-372, e-mail: ppplubon@powiat.poznan.pl

IDENTYFIKACJA / wizytówka

	PORADNIA PSYCHOLOGICZNO-PEDAGOGICZNA W LUBONIU
Mirosław Wiktor Kowalski Dyrektor administracyjny	
tel. (61) 8130-173 fax (61) 8103-372 tel. kom. 506 243 244 e-mail: ppplubon@powiat.poznan.pl	Poradnia Psychologiczno-Pedagogiczna w Luboniu 62-030 Luboń, ul. Żabikowska 40 www.poradnie.powiat.poznan.pl

	PORADNIA PSYCHOLOGICZNO-PEDAGOGICZNA W LUBONIU
Mirosław Wiktor Kowalski Dyrektor administracyjny	
tel. (61) 8130-173 fax (61) 8103-372 tel. kom. 506 243 244 e-mail: ppplubon@powiat.poznan.pl	Poradnia Psychologiczno-Pedagogiczna w Luboniu 62-030 Luboń, ul. Żabikowska 40 www.poradnie.powiat.poznan.pl

IDENTYFIKACJA / listownik format A4



 PORADNIA
PSYCHOLOGICZNO-PEDAGOGICZNA
W LUBONIU

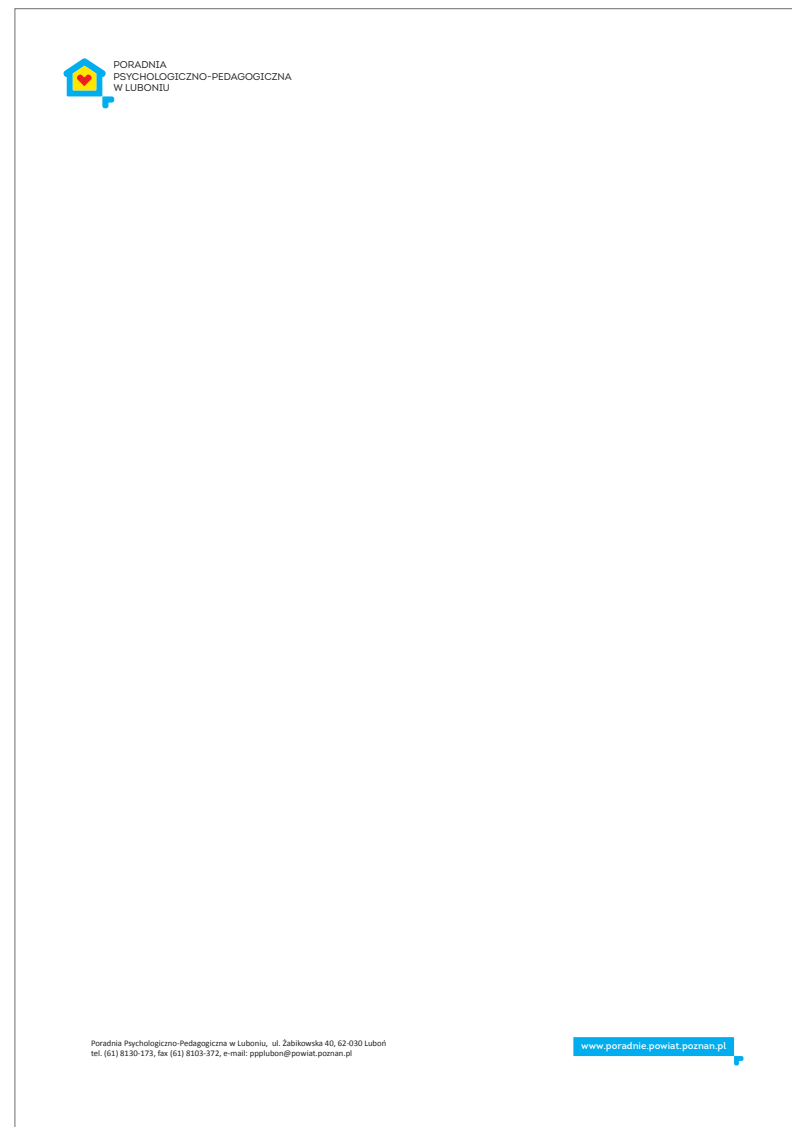
Szanowni Państwo,


Laliquip ex ea commodo consequat. Duis aute irure dolor in reprehenderit in voluptate velit esse cillum dolore eu fugiat nulla pariatur. Excepteur sint occaecat cupidatat non proident, sunt in culpa qui officia deserunt mollit anim id est laborum.adipiscing elit, sed do eiusmod tempor incididunt ut labore et dolore magna aliqua. Ut enim ad minim veniam, quis nostrud exercitation ullamco laboris nisi ut aliquip ex ea commodo consequat. Duis aute irure dolor in reprehenderit in voluptate velit esse cillum dolore eu fugiat nulla pariatur. Excepteur sint occaecat cupidatat non proident, sunt in culpa qui officia deserunt mollit anim id est laborum

Z poważaniem,
Miroslaw Kowalski

Poradnia Psychologiczno-Pedagogiczna w Luboniu, ul. Zabikowska 40, 62-030 Luboń
tel. (61) 8130-173, fax (61) 8103-372, e-mail: ppplubon@powiat.poznan.pl

www.poradnie.powiat.poznan.pl



 PORADNIA
PSYCHOLOGICZNO-PEDAGOGICZNA
W LUBONIU

Poradnia Psychologiczno-Pedagogiczna w Luboniu, ul. Zabikowska 40, 62-030 Luboń
tel. (61) 8130-173, fax (61) 8103-372, e-mail: ppplubon@powiat.poznan.pl

www.poradnie.powiat.poznan.pl

