

Informacja o stanie bezpieczeństwa przeciwpożarowego - powiat poznański Podsumowanie roku 2014

Komenda Miejska
Państwowej Straży Pożarnej w Poznaniu

Poznań, dn. 18.02.2015 r.

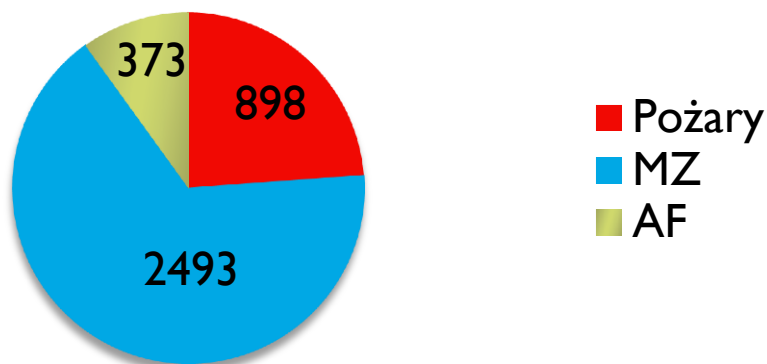
PLAN

- ▶ 1. Statystyka.
- ▶ 2. Szkolenia, ćwiczenia.
- ▶ 3. Akcje ratowniczo - gaśnicze.
- ▶ 4. Współpraca.
- ▶ 5. Wnioski i plany na 2015.



Statystyka zdarzeń 2014 – powiat poznański

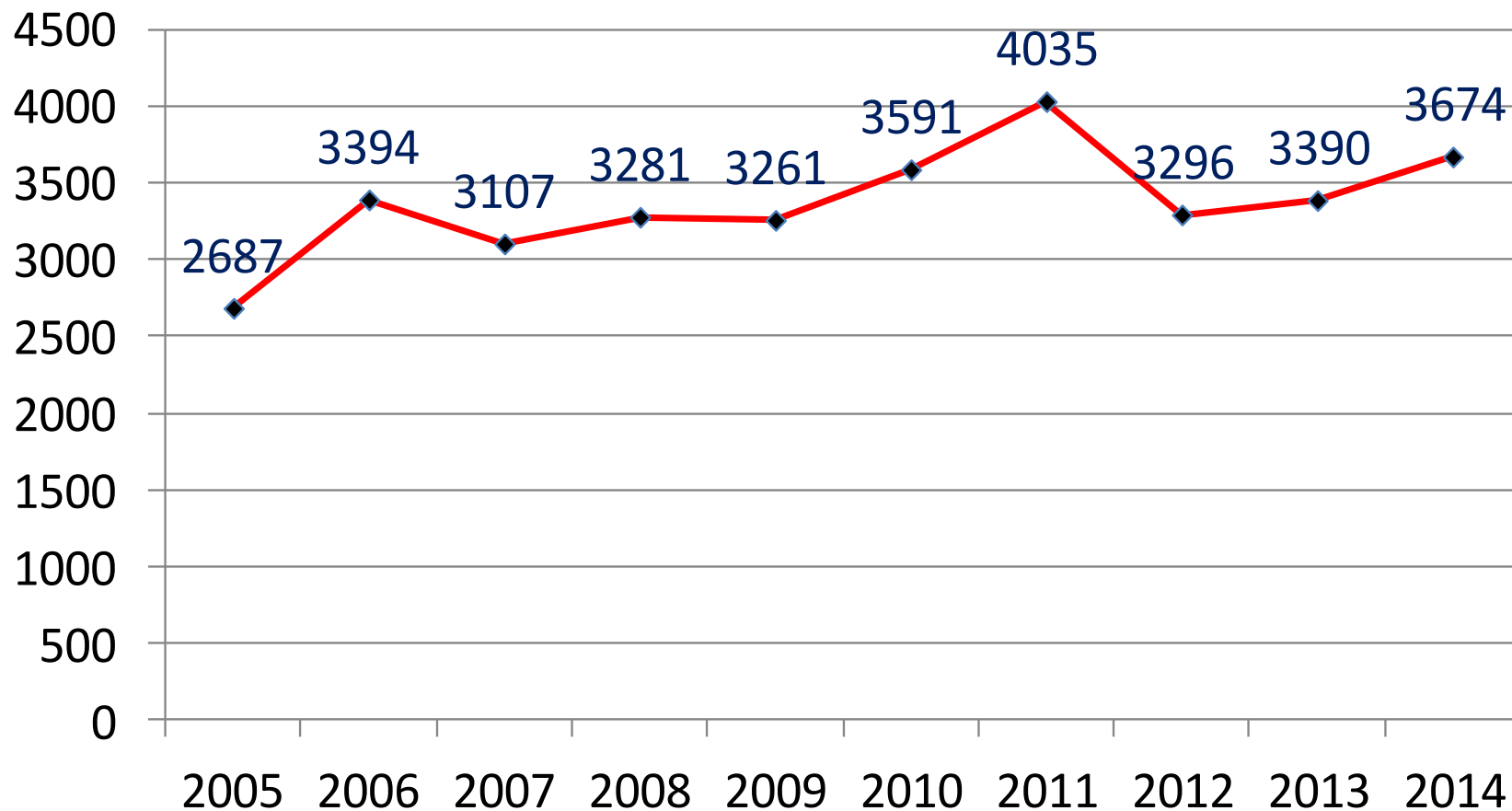
3764 zdarzeń



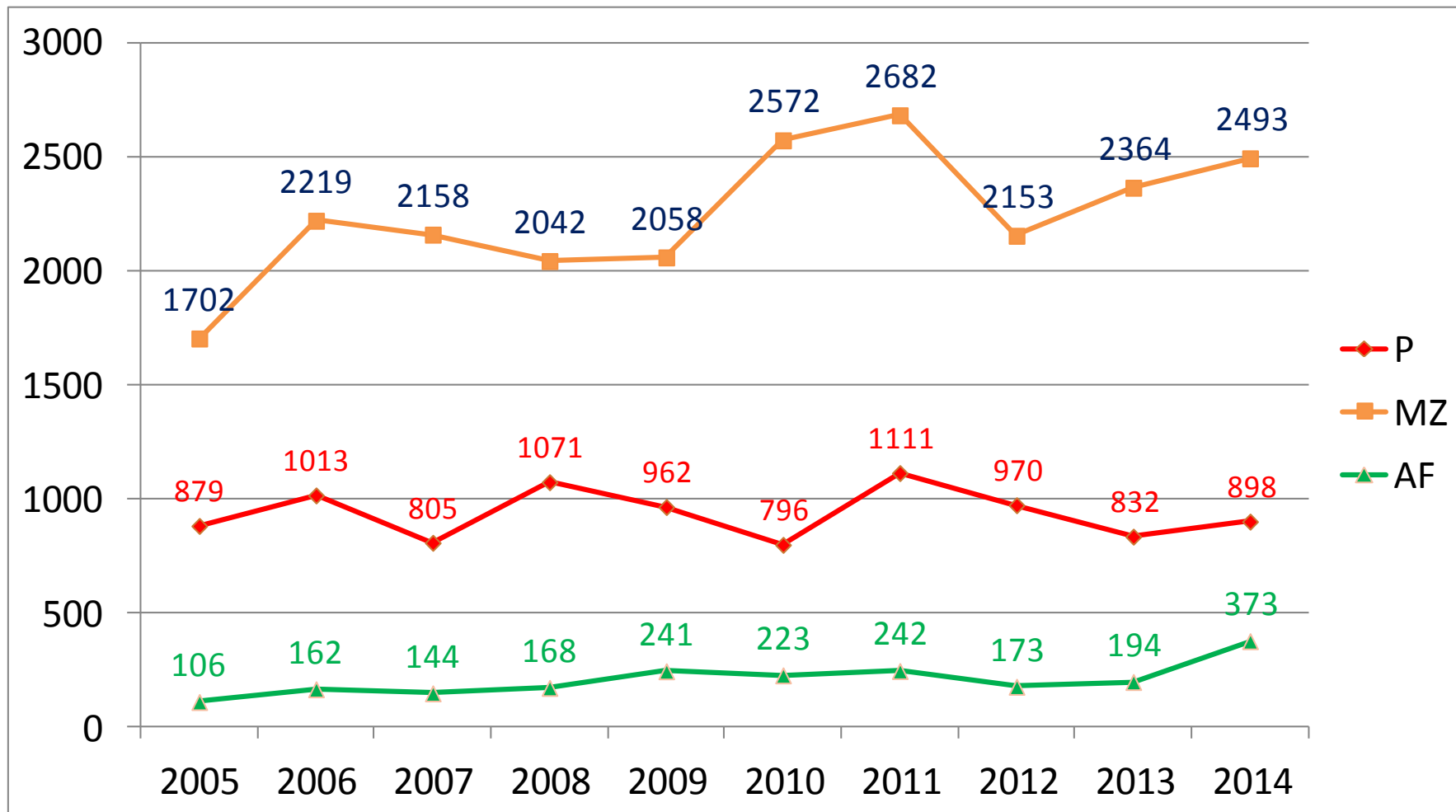
	2013	2014	Wzrost	
Pożary	832	898	8 % ↑	Nieostrożne posługiwanie się ogniem + wady urządzeń elektrycznych
Miejscowe Zagrożenia	2364	2493	5 % ↑	Wypadki komunikacyjne + osy
Alarmy Fałszywe	194	373	92 % ↑	Monitoring pożarowy
Razem	3390	3764	11 % ↑	

Ostatnie 10 lat – powiat poznański

Liczba zdarzeń

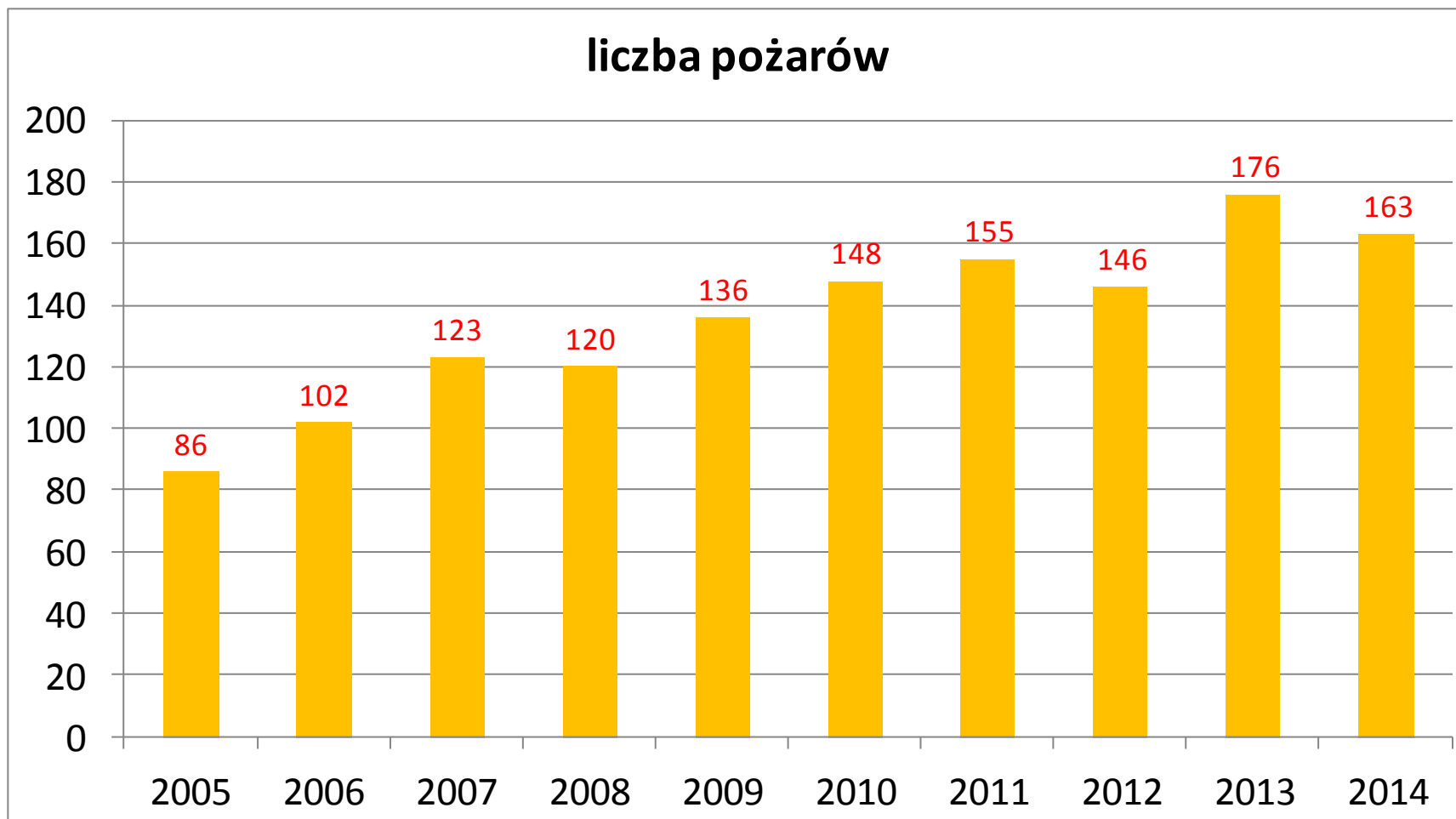


Ostatnie 10 lat – powiat poznański



Požary w obiektach mieszkalnych (jednorodzinne, wielorodzinne)

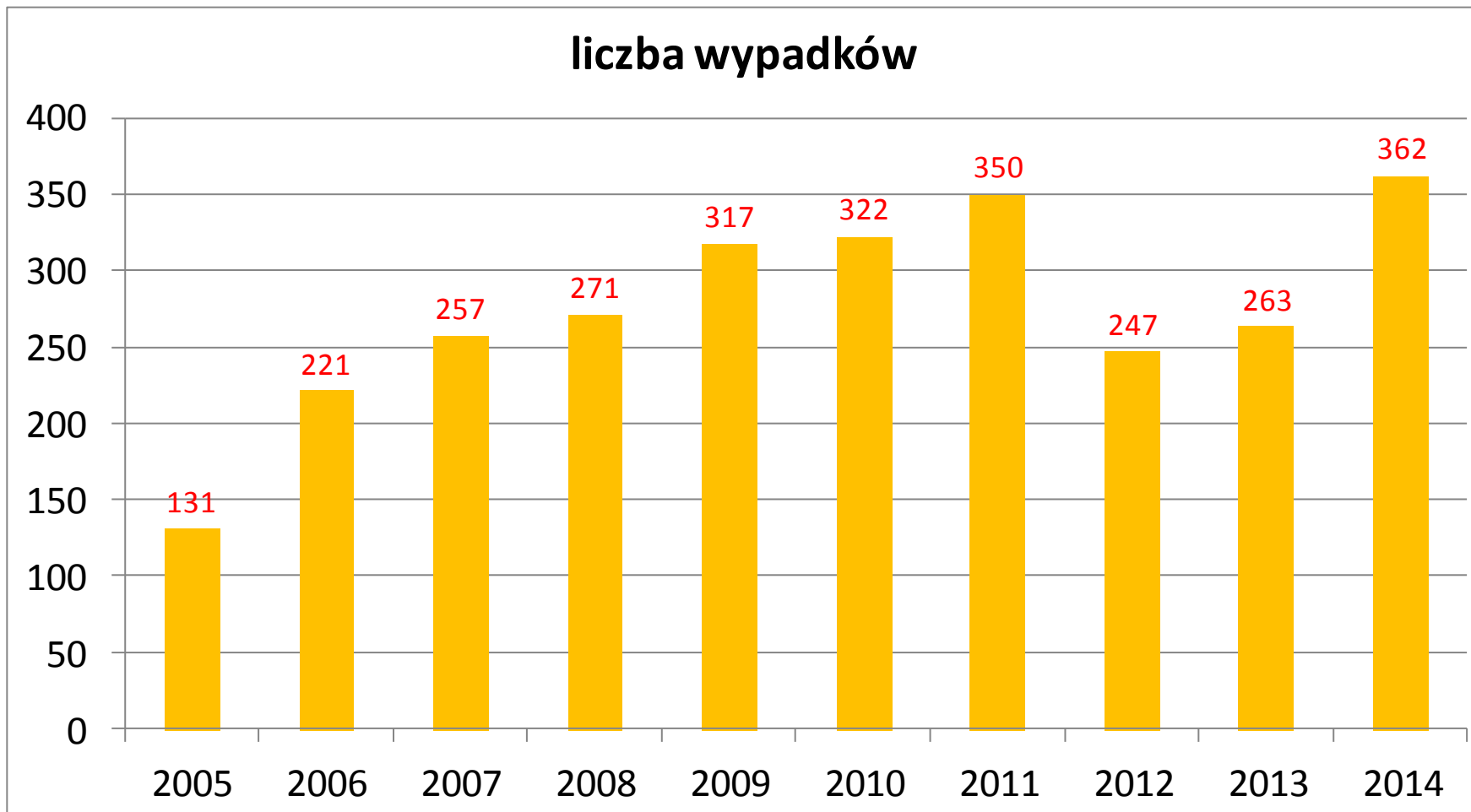
powiat poznański



Wypadki w komunikacji drogowej

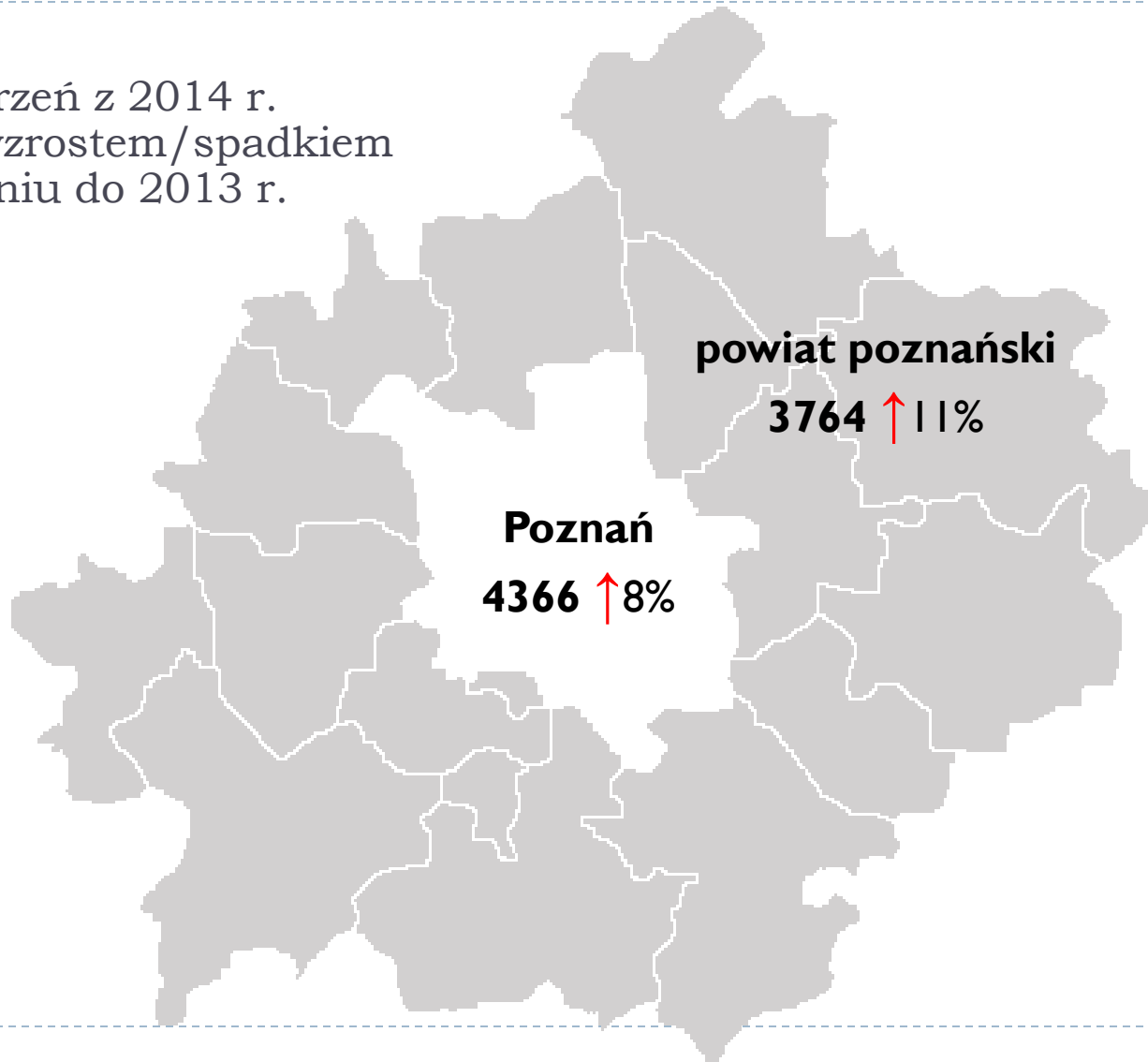
(bez kolizji drogowych, plam oleju, itp.)

powiat poznański

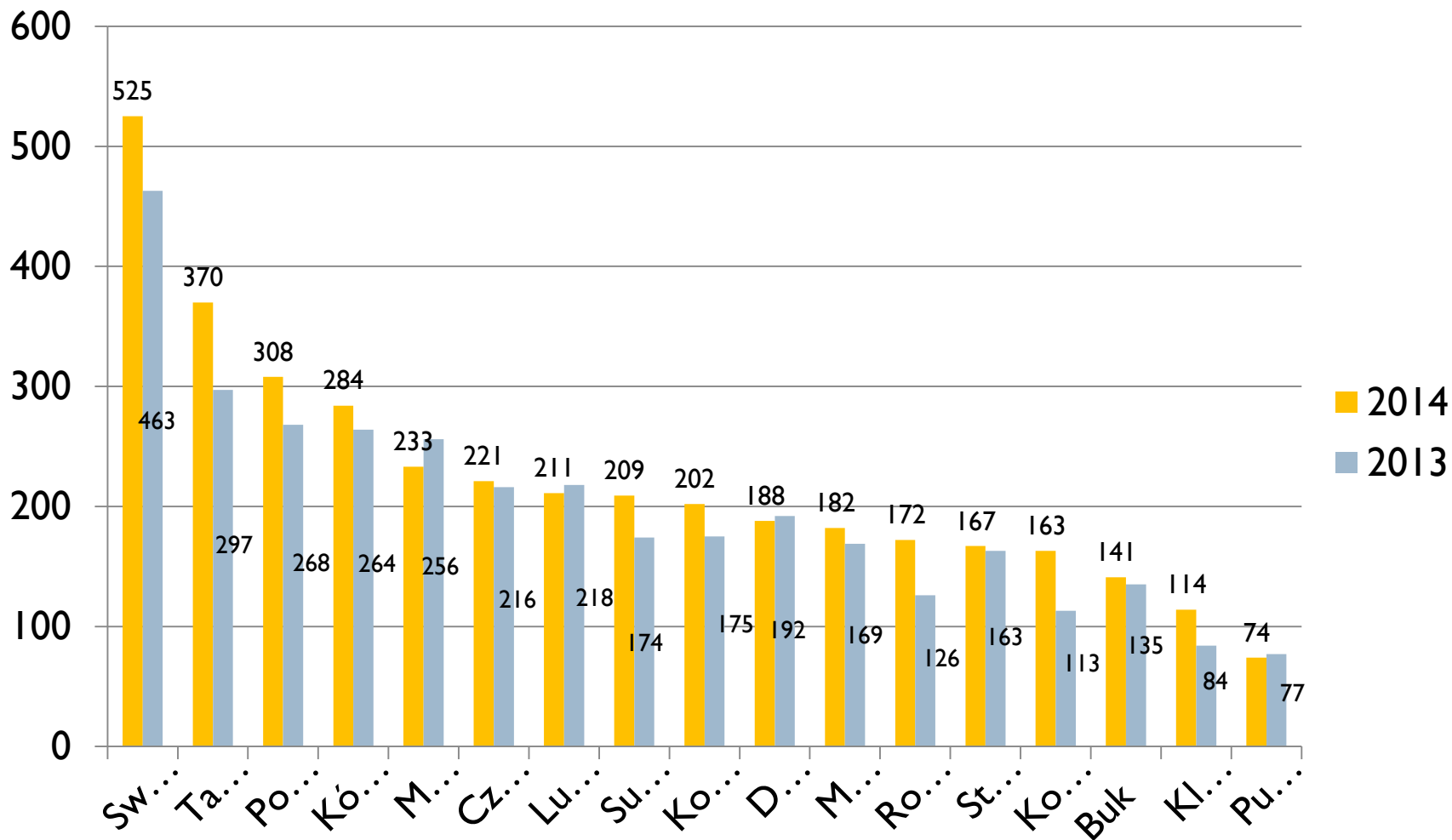


Miasto Poznań i powiat poznański

Liczba zdarzeń z 2014 r.
wraz z % wzrostem/spadkiem
w odniesieniu do 2013 r.



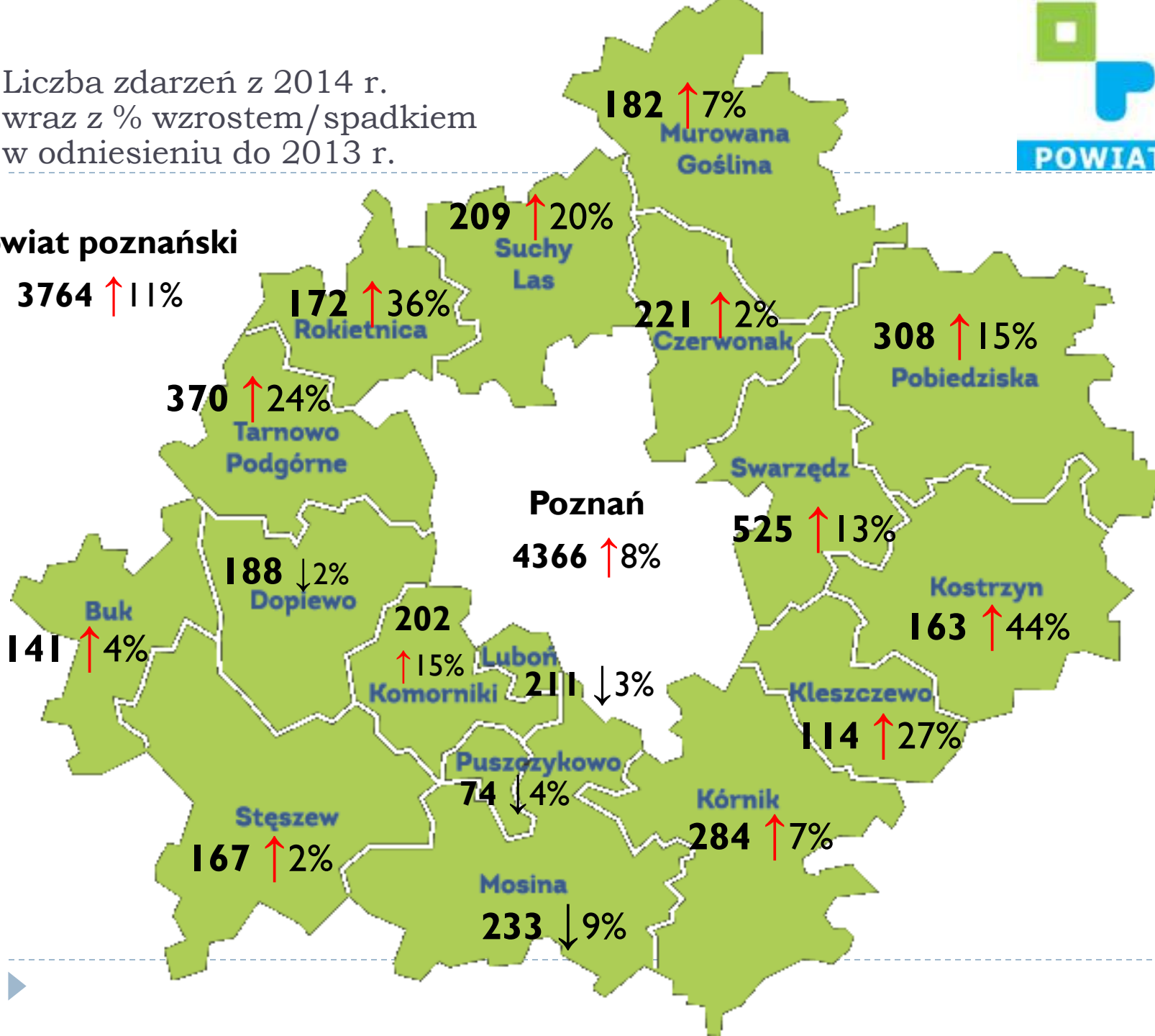
Zdarzenia w gminach



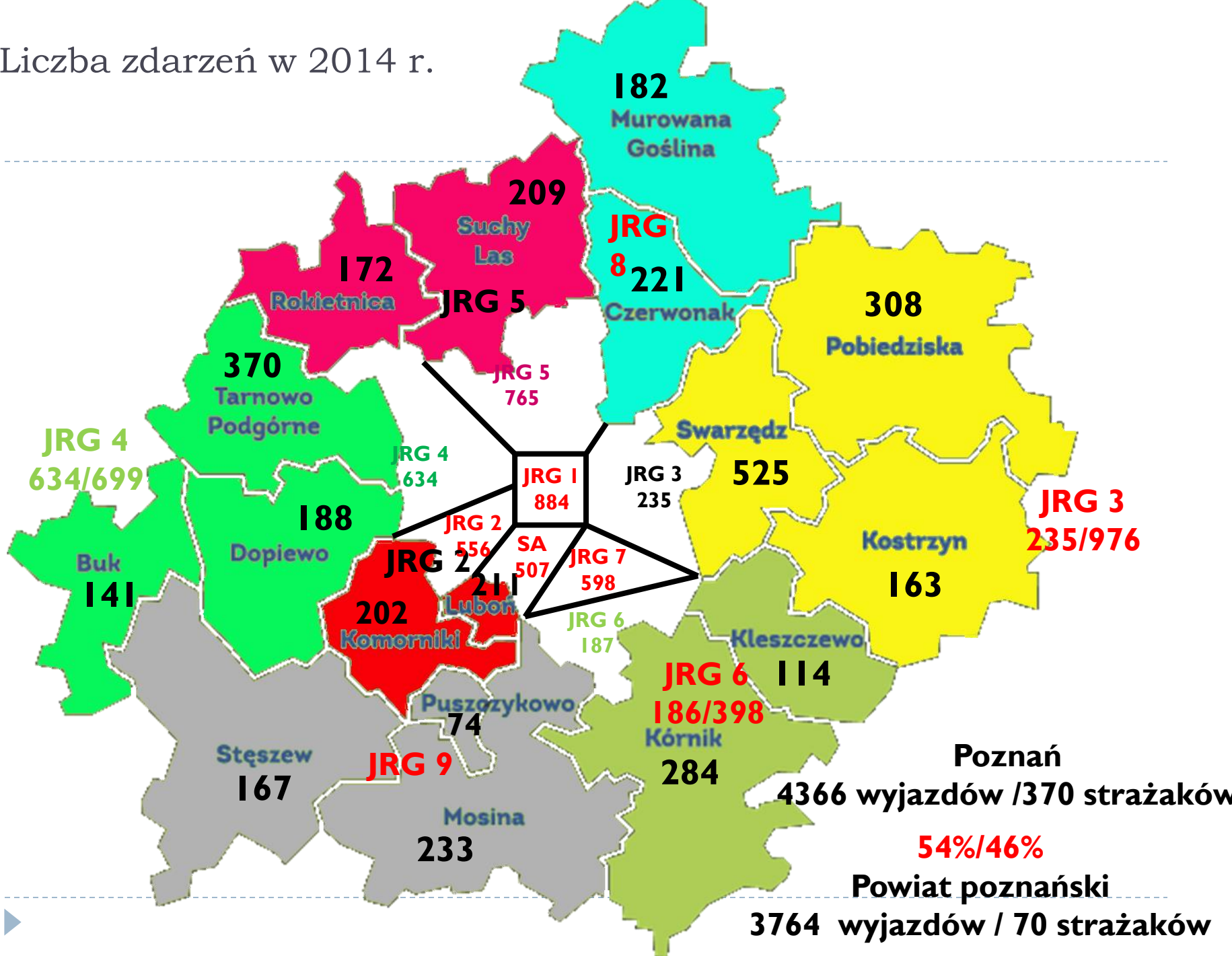
Liczba zdarzeń z 2014 r.
wraz z % wzrostem/spadkiem
w odniesieniu do 2013 r.

powiat poznański

3764 ↑ 11%



Liczba zdarzeń w 2014 r.



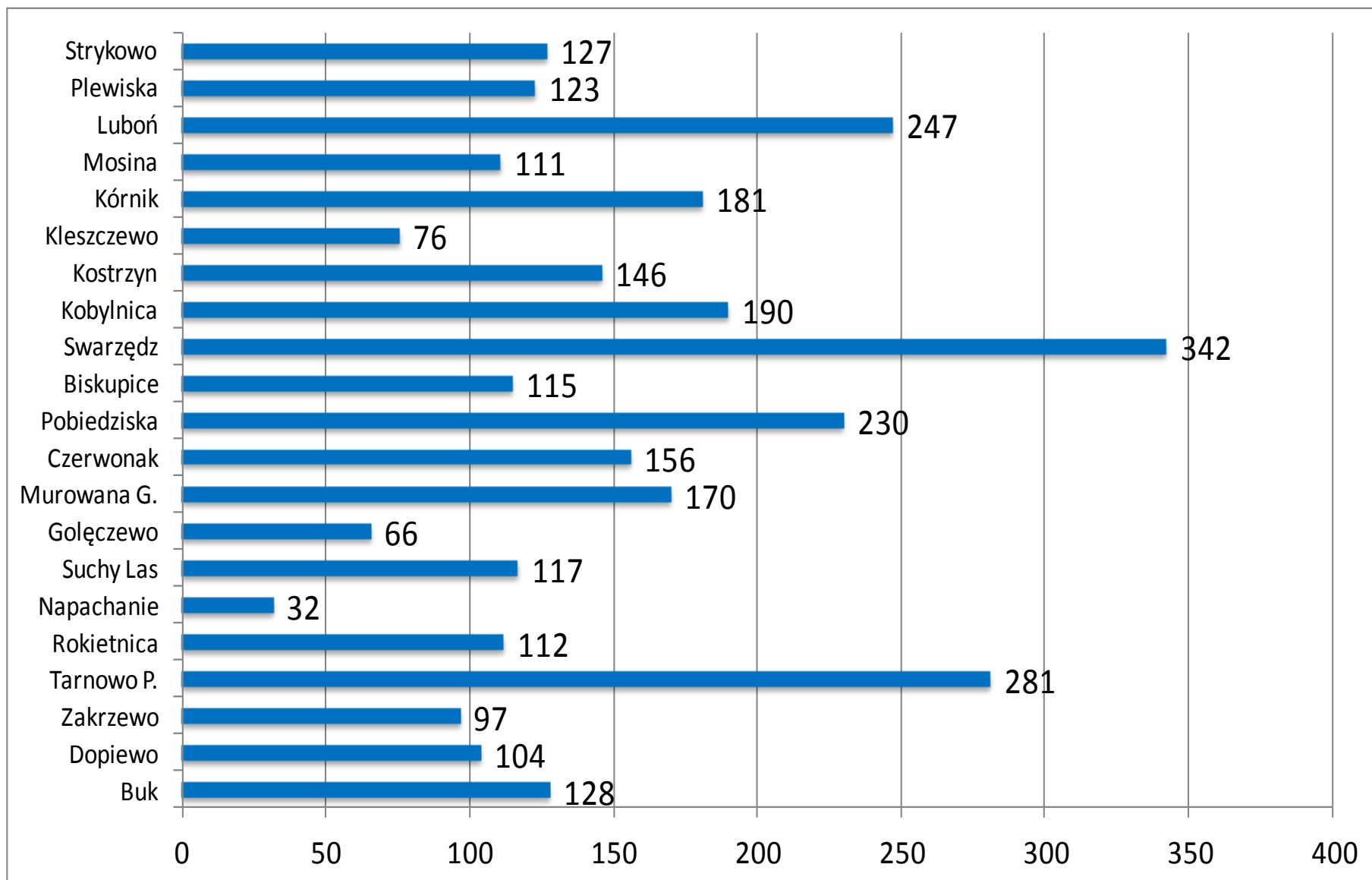
Jednostki Ochotniczych Straży Pożarnych powiat poznański (62, w tym 21 KSRG)



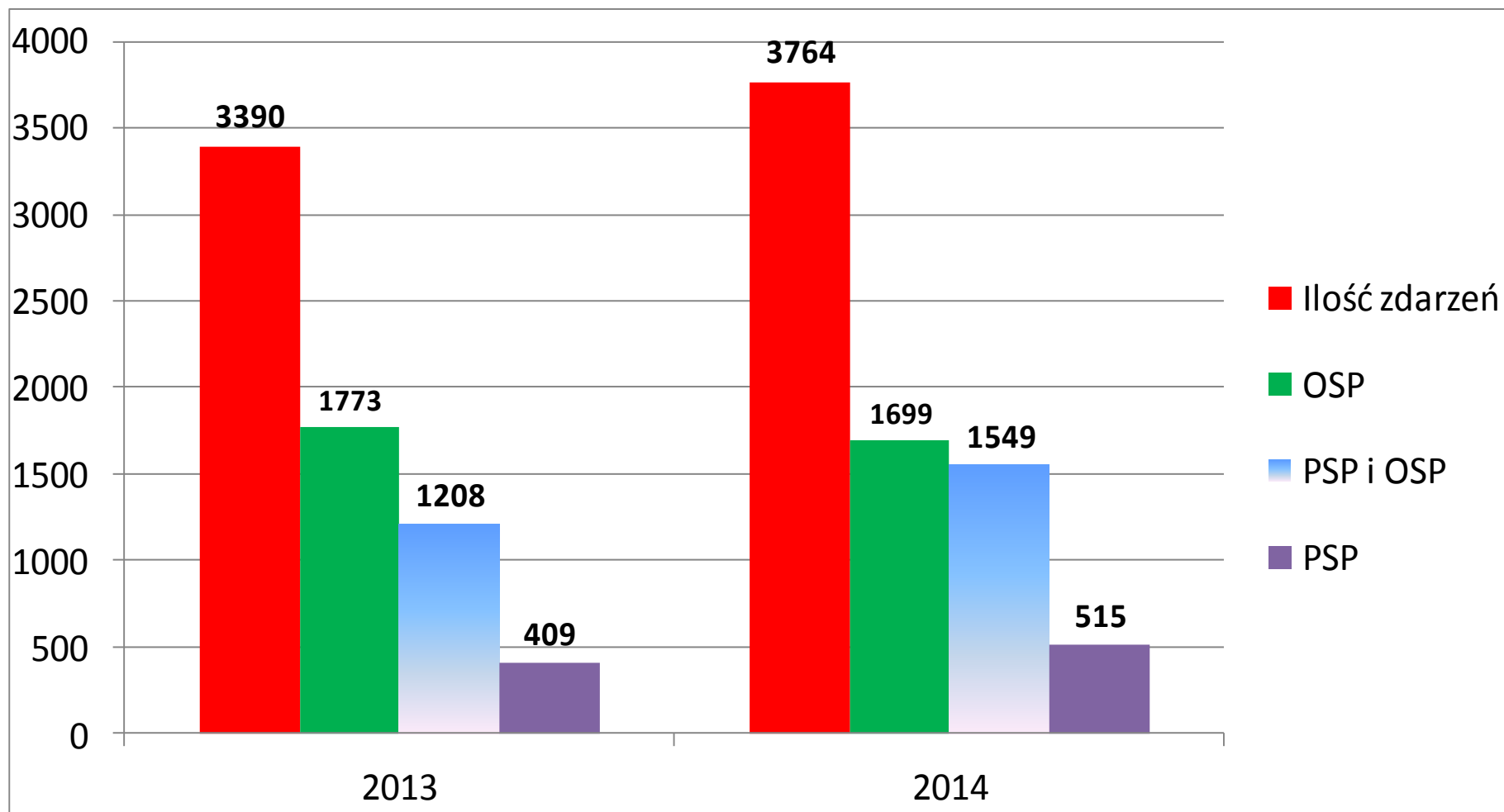
Zdarzenia w gminach – 2014 r.

Gmina	Požary	Miejscowe zagrożenia	Alarmy Fałszywe	Razem
Buk	32	101	8	141
Czerwonak	72	131	18	221
Dopiewo	49	120	19	188
Kleszczewo	16	95	3	114
Komorniki	47	131	24	202
Kostrzyn	44	101	18	163
Kórnik	77	162	45	284
Luboń	55	141	15	211
Mosina	55	161	17	233
Murowana G.	48	126	8	182
Pobiedziska	71	224	13	308
Puszczykowo	11	42	21	74
Rokietnica	43	116	13	172
Stęszew	29	126	12	167
Suchy Las	51	131	27	209
Swarzędz	137	329	59	525
Tarnowo P.	61	256	53	370

Wyjazdy OSP KSRG w 2014 (w powiecie poznańskim)



Wyjazdy JRG, OSP w 2014 (powiat poznański)



Osoby poszkodowane w 2014 r.

▶ **Požary:**

8 ofiar śmiertelnych, 161 osób rannych

m. Poznań 8 śmiertelne, 95 rannych

powiat poznański 0 śmiertelnych, 63 rannych

▶ **Miejscowe zagrożenia:**

96 ofiar śmiertelnych, 1231 osób rannych

m. Poznań 45 śmiertelne, 526 rannych

powiat poznański 51 śmiertelne, 705 rannych

▶ **Tlenek węgla (98 zdarzeń):**

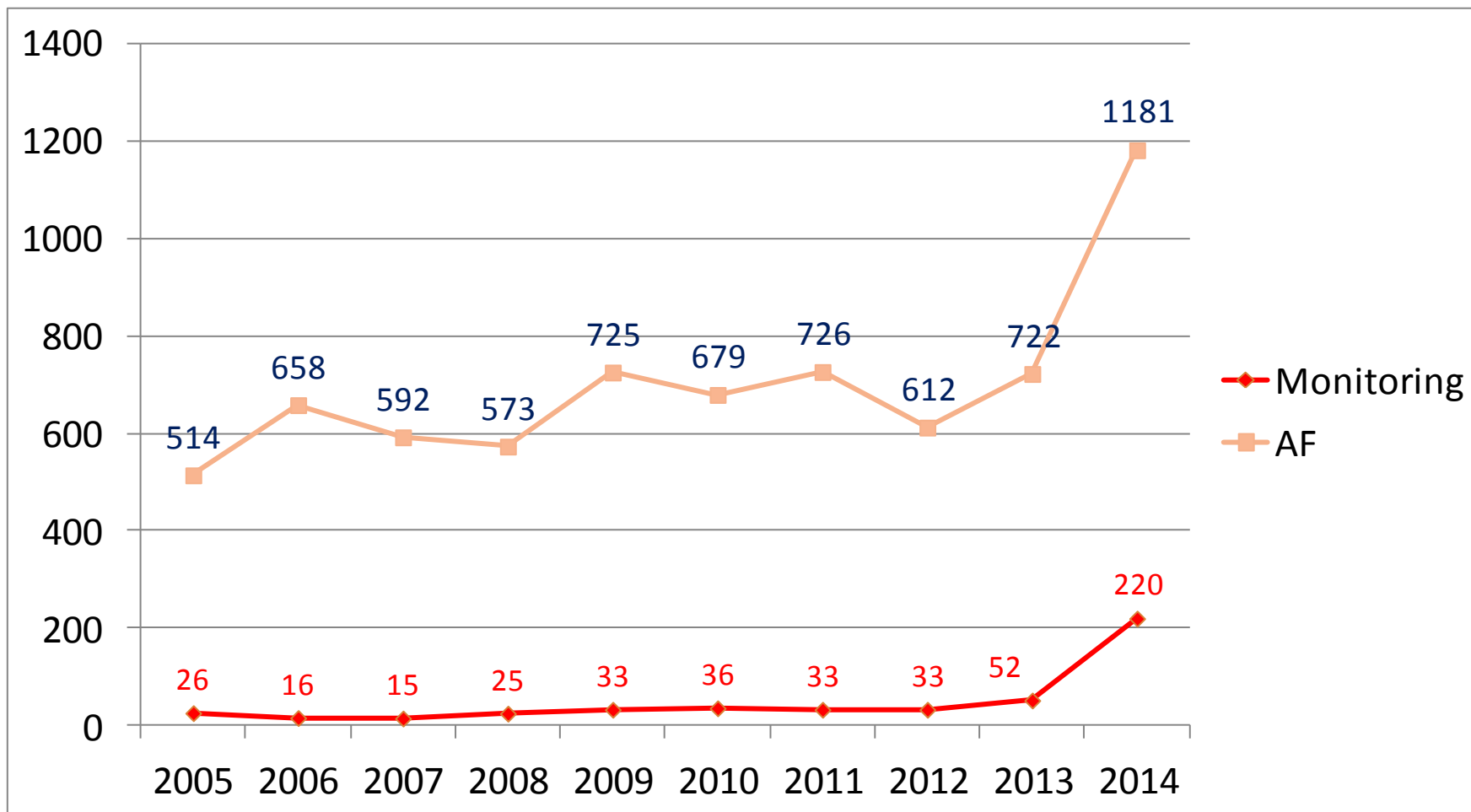
1 ofiara śmiertelna, 44 osób rannych

m. Poznań 70 zdarzeń, 1 śmiertelny, 26 rannych

powiat poznański 28 zdarzeń, 0 śmiertelnych, 18 rannych

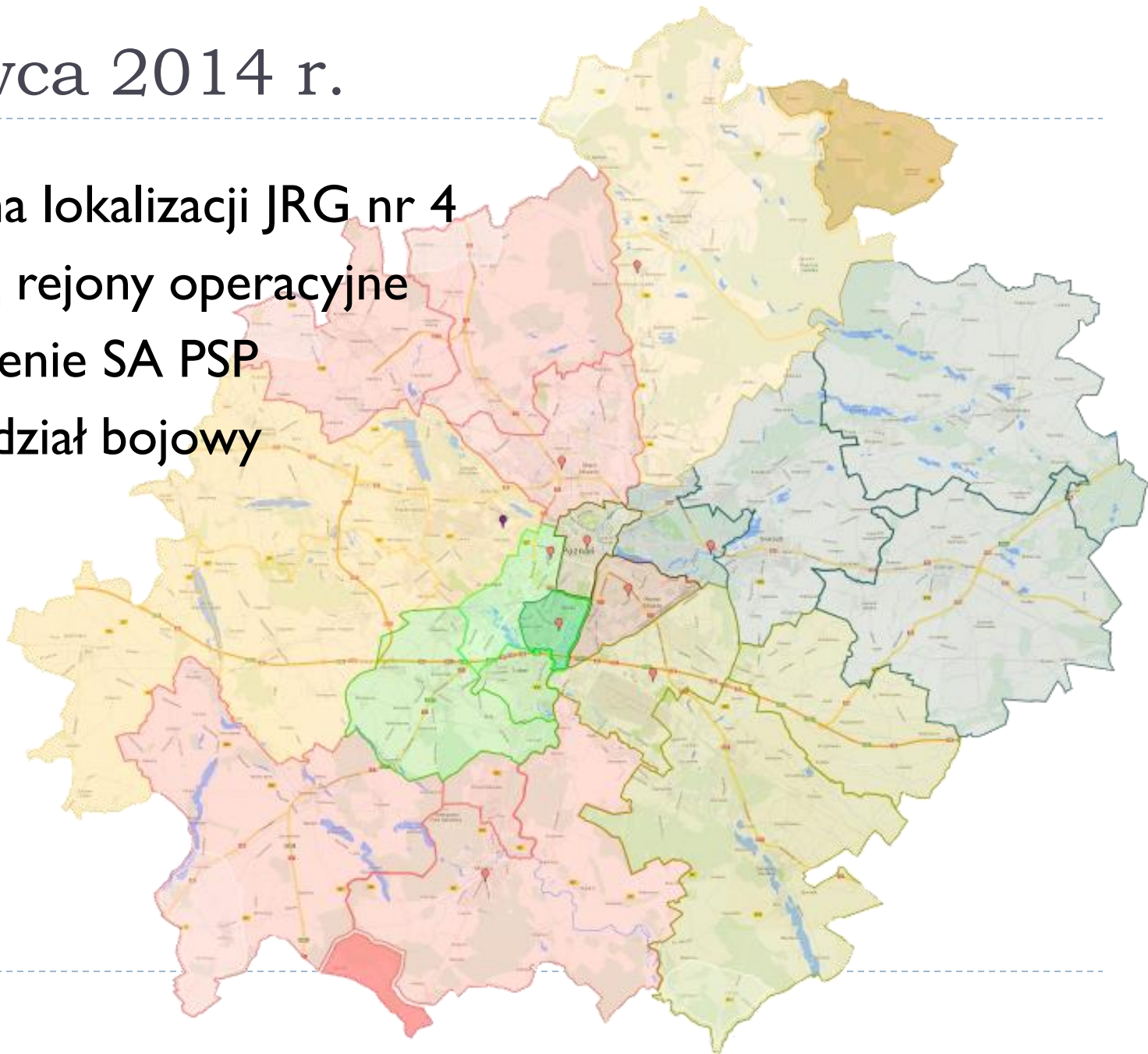


Monitoring pożarowy a alarmy fałszywe (powiat poznański)



1 czerwca 2014 r.


- ▶ 1. Zmiana lokalizacji JRG nr 4
- ▶ 2. Nowe rejony operacyjne
- ▶ 3. Włączenie SA PSP w podział bojowy
w podział bojowy






WOJSKOWE ZAKŁADY
MOTORYZACYJNE S.A.





Szkolenia, ćwiczenia





Szkolenia OSP

Lp.	Termin		Rodzaj szkolenia	Miejsce realizacji, gminy	Liczba absolwentów		
	od	do			z KSRG	inne	razem
1.	27.01.2014	20.06.2014	Podstawowe I i II st.	e-learning, powiat	7	6	13
2.	14.02.2014	16.02.2014	Rat.Wodnego	JRG 8, powiat poznański	18	8	26
3.	21.02.2014	23.02.2014	Rat.Techniczne	JRG 8, Murowana Goslina	4	26	30
4.	22.03.2014	23.03.2014	Kierowców	JRG 8, powiat poznański	16	4	20
5.	11.04.2014	13.04.2014	Rat.Techniczne	OSP Buk	2	31	33
6.	28.06.2014	29.06.2014	Dowódców	JRG 8, powiat poznański	12	7	19
7.	04.07.2014	06.06.2014	Rat.Techniczne	OSP Buk	5	12	17
8.	01.08.2014	03.08.2014	Rat.Wodnego	OSP Kobylnica, powiat	32	5	37
9.	19.09.2014	21.09.2014	Rat.Techniczne	OSP Kwiatowe	6	14	20
10.	01.07.2014	15.12.2014	Podstawowe I i II st.	e-learning, powiat	19	23	42
RAZEM					121	136	257

► Komora dymowa - **25** druhów OSP

Normatyw wyszkolenia OSP w KSRG

- ▶ Szkolenie podstawowe – 12 ratowników,
- ▶ Szkolenie rat. technicznego – 4,
- ▶ Szkolenie kierowców-konserwatorów – 3,
- ▶ Szkolenie dowódców – 2,
- ▶ Szkolenie naczelników – 2
- ▶ Szkolenie z zakresu Kwalifikowanej Pierwszej Pomocy – 4,
- ▶ Szkolenie z zakresu współpracy z Lotniczym Pogotowiem Ratunkowym – 4.



Braki w normatywie wykszolenia

Lp.	OSP w KSRG	Podst.	Tech.	Kier.	Dow.	Nacz.	KPP	LPR
1	Buk	-	-	-	-	1	2	-
2	Czerwonak	-	-	-	-	-	4	-
3	Dopiewo	-	-	-	-	-	-	-
	Zakrzewo	-	-	-	-	-	-	-
4	Kleszczewo	-	-	-	-	-	-	3
5	Kostrzyn	-	-	-	-	-	-	4
6	Kórnik	-	-	1	-	2	-	-
7	Murowana G.	-	-	-	-	-	-	-
8	Luboń	-	-	-	-	-	-	-
9	Plewiska	-	-	-	-	-	-	4
10	Mosina	-	-	-	-	2	-	4
11	Rokietnica	-	-	-	-	-	-	-
	Napachanie	-	-	-	-	-	1	-
12	Pobiedziska	-	-	-	-	1	-	-
	Biskupice	-	-	-	-	-	-	2

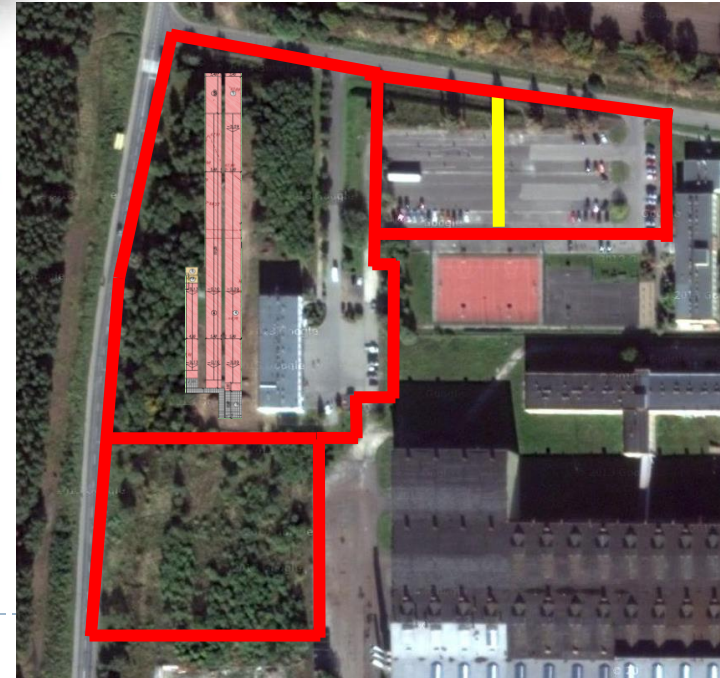
Braki w normatywie wykszolenia

Lp.	OSP	Podst.	Tech.	Kier.	Dow.	Nacz.	KPP	LPR
13	Suchy Las	-	-	-	-	-	-	-
	Golęczewo	-	-	-	-	-	-	-
14	Swarzędz	-	-	-	-	-	-	-
	Kobylnica	-	-	3	-	-	-	-
15	Tarnowo P.	-	-	-	-	-	2	-
16	Strykowo	-	-	-	-	-	1	-
17	Mistral	-	3	3	2	2	4	4
	Głuszyna	-	-	-	-	-	2	-
	GRS	-	-	-	-	-	-	-



Poligon pożarniczy

- ▶ Ośrodek Szkolenia,
- ▶ opracowanie koncepcji poligonu.



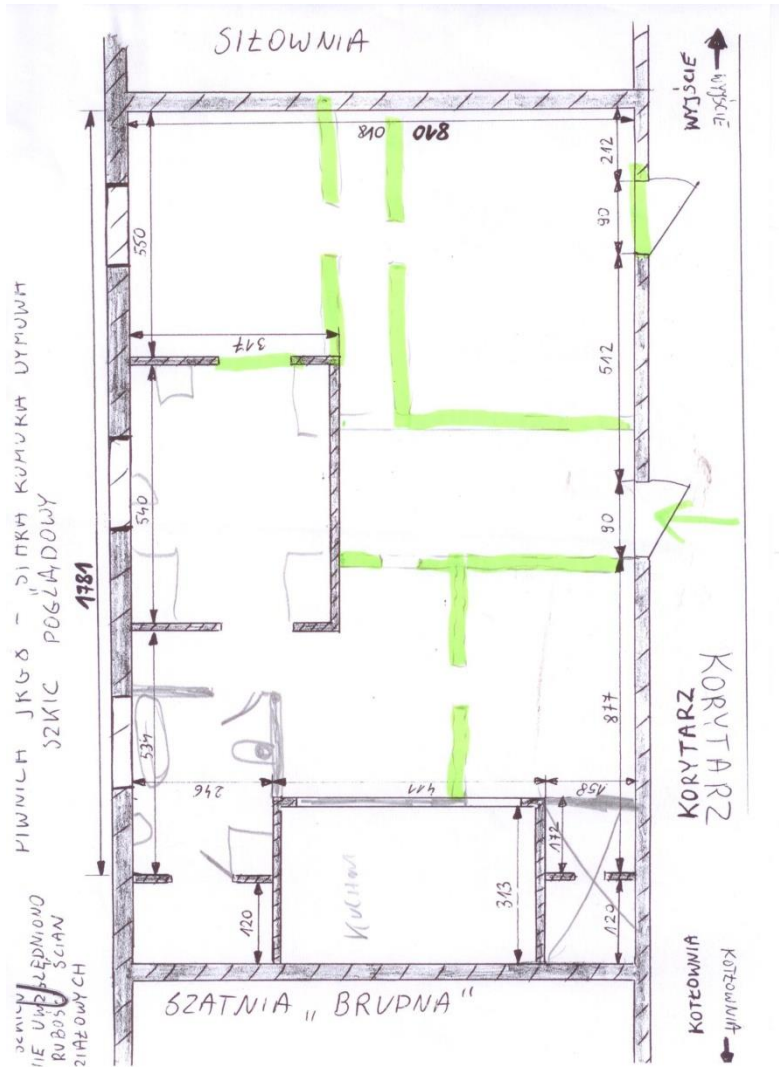
Rozdział stanowisk

- ▶ JRG 1 – kontener nurkowy
- ▶ JRG 2 - pożary samochodów
- ▶ JRG 3 - pompy pożarnicze
- ▶ JRG 4 - katastrofa budowlana, RSnPP
- ▶ JRG 5 - studnie, tunele, park linowy, RSnPP
- ▶ JRG 6 - rat. chem-eko, RSnPP
- ▶ JRG 7 - wypadki samochodowe + kolejowe, RSnPP
- ▶ JRG 8 - pożary wewnętrzne (piwnica)
- ▶ JRG 9 - pożary zbiorników, instalacji
- ▶ Wydział PR - baza dydaktyczna Ośrodka, komora rozgorzeniowa



JRG 8 - Pożary wewnętrzne

► układ pomieszczeń w piwnicy



JRG 1 - Kontener do ćwiczeń dla nurków

Kontener wodny



2. Garaż - magazyn



JRG 9 - pożary zbiorników, instalacji



Komora rozgorzeniowa



Założenia do szkolenia doskonalącego dla OSP

- ▶ Piątek: godz. 17-21 JRG Krzesiny komora dymowa
 - ▶ Sobota: godz 8.00 – 20.00 JRG Blechowo
Komora mieszkaniowa, wykład, poligon
 - ▶ Niedziela: godz 8.00 – 16.00 JRG Blechowo
Komora rozgorzeniowa, wykład, poligon

 - ▶ 6 zastępów 6 osobowych = 36 strażaków tj.
3 grupy po 12 osób
-



Podział OSP na grupy

Buk	Styczeń	Maj	Wrzesień
Czerwonak	Styczeń	Maj	Wrzesień
Dopiewo	Styczeń	Maj	Wrzesień
Biskupice	Styczeń	Maj	Wrzesień
Kleszczewo	Styczeń	Maj	Wrzesień
Kostrzyn	Styczeń	Maj	Wrzesień
Kórnik	Luty	Czerwiec	Październik
Murowana Goś.	Luty	Czerwiec	Październik
Luboń	Luty	Czerwiec	Październik
Plewiska	Luty	Czerwiec	Październik
Mosina	Luty	Czerwiec	Październik
Rokietnica	Luty	Czerwiec	Październik
Napachanie	Marzec	Lipiec	Listopad
Pobiedziska	Marzec	Lipiec	Listopad
Zakrzewo	Marzec	Lipiec	Listopad
Suchy Las	Marzec	Lipiec	Listopad
Swarzędz	Marzec	Lipiec	Listopad
Tarnowo Podgór.	Marzec	Lipiec	Listopad
Goleńczewo	Kwiecień	Sierpień	Grudzień
Głuszyna	Kwiecień	Sierpień	Grudzień
Kobylnica	Kwiecień	Sierpień	Grudzień
GRS Poznań	Kwiecień	Sierpień	Grudzień
Mistral	Kwiecień	Sierpień	Grudzień
Strykowo	Kwiecień	Sierpień	Grudzień

Wydarzenia



Bezpieczni w powiecie poznańskim

► 13.09.2014, Bolechowo, JRG 8,



Rozbudowa systemu ratowniczego

włączenie OSP do KSRG

- ▶ z dniem 9 maja 2014 r. włączenie do KSRG **OSP Plewiska** (gm. Komorniki),



DECYZJA o WŁĄCZENIU JEDNOSTKI

Komendant Główny Państwowej Straży Pożarnej
z dnia 9 maja 2014 roku
włącza

Ochotniczą Straż Pożarną
w Plewiskach
gmina Komorniki
do Krajowego Systemu Ratowniczo-Gaśniczego

decyzją nr XV / 107 KSRG

Na podstawie § 4 ust. 2 rozporządzenia Ministra Spraw Wewnętrznych i Administracji z dnia 14 września 1998 r. w sprawie zakresu, szczególnych warunków i trybu włączania jednostek ochotniczo-pożarowej do krajowego systemu ratowniczo-gaśniczego (Dz. U. Nr 121, poz. 1180 oraz art. 104 kodeksu postępowania administracyjnego)

Komendant Główny PSP
gen. brygadier Wiesław B. Lesniakiewicz

Warszawa, maj 2014 roku

Zawody sportowe

- Powiatowy Turniej Wiedzy Pożarniczej - Buk
- Powiatowe Zawody Sportowe – Pożarnicze z zakresu ratownictwa medycznego - Kobylnica
- Powiatowe Mistrzostwa Pływackie Strażaków PSP i OSP – obiekt UAM Morasko
- Powiatowe Mistrzostwa Strażaków PSP i OSP w strzelectwie - Tulce
- Powiatowe Mistrzostwa Strażaków PSP i OSP w Tenisie Stołowym - Kleszczewo

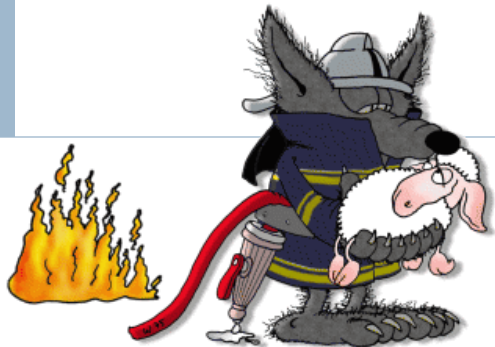


Mistrzostwa WLKP w Sporcie Pożarniczym w Bolechowie (gm. Czerwonak)

► 18.06.2014 r.



Akcje 2014 (powiat poznański)



Pożar średni – budynek mieszkalny

- ▶ Kicin, ul. Poznańska 18, 31.01.2014 r., godz. 3:18,
(3 os. ranne, przyczyna nieustalona)



Wypadek TIR na autostradzie A-2

- ▶ Luboń, A-2, 08.05.2014 r., godz. 10:41,
(karambol 4 sam. ciężarowych, straty 800 tys. zł, brak
poszkodowanych)



Człowiek w Warcie

- ▶ Rogalinek, 08.05.2014 r., godz. 17:16,
(skok z mostu, zgon 1 os.)



Wypadek cysterny z sam. osobowym

- ▶ Modrze (gm. Stęszew), 14.07.2014 r., godz. 10:24,
(droga wojewódzka, 1 os. śmiertelna, 1 ranna, wyciek oleju
napędowego)



Magazyn z odpadami niebezpiecznymi

- ▶ Komorniki, od 4.08. do 27.11.2014 (ponad 1000 ton substancji niebezp.)



Wypadek w Murowanej Goślinie

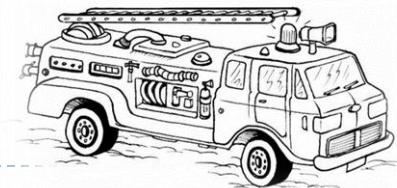
- ▶ Murowana Goślina, ul. Rogozińska, 31.08.2014, godz. 2:52, (2 os. śmiertelne, 5 rannych).





WSPÓŁPRACA

Przekazany sprzęt do OSP



Lp	Nazwa, typ sprzętu silnikowego	Marka	Ilość	Rok produkcji	Jednostka otrzymująca
1	Samochód GBA 2.5/16	Star	1	2003	OSP Rokietnica
2	Przecinarka tarczowa	Partner K-1200	1	1995	OSP Białężyn
3	Agregat prądotwórczy E2401A	Eisman	1	2005	OSP Biskupice
4	Pilarka do drewna	Stihl 005	1	1999	OSP Mrowino
5	Zestaw hydrauliczny	Holmatro	1	1998/2002	OSP Czerwonak



Stacja serwisu sprzętu ODO

- ▶ Stacja p.gaz w roku 2014 wykonała prace konserwacyjno-serwisowe sprzętu ochrony dróg oddechowych oraz kalibracje czujników wielogazowych w następującej ilości:
 - ▶ 61 konserwacji masek OSP,
 - ▶ 28 przeglądów aparatów powietrznych OSP,
 - ▶ 6 kalibracji mierników wielogazowych OSP.



Przegląd techniczny OSP z KSRG

Na wyróżnienie zasługują OSP, w których samochody i sprzęt przygotowane były do przeglądu w sposób wzorowy:

- OSP Luboń,
- OSP Kórnik,
- OSP Murowana Goślina,
- OSP Swarzędz,
- OSP Kobylnica ,
- OSP Biskupice,
- OSP Strykowo,
- OSP Suchy Las,
- OSP Kostrzyn Wlkp.
- OSP Plewiska.

Lp.	Jednostka	Średnia ocena z przeglądu w zakresie sprawności technicznej pojazdów i sprzętu, oraz zaplecza technicznego.
1.	OSP Luboń	6,0
2.	OSP Mosina	5,2
3.	OSP Strykowo	6,0
4.	OSP Buk	5,7
5.	OSP Dopiewo	5,8
6.	OSP Napachanie	5,8
7.	OSP Suchy Las	6,0
8.	OSP Gołęczewo	5,9
9.	OSP Mistral	5,6
10.	OSP Tarnowo Podgórne	5,5
11.	OSP Czerwonak	5,8
12.	OSP Murowana Goślina	6,0
13.	OSP Kleszczewo	5,9
14.	OSP Kórnik	6,0
15.	OSP Swarzędz	6,0
16.	OSP Kostrzyn Wlkp.	6,0
17.	OSP Pobiedziska	5,6
18.	OSP Kobylnica	6,0
19.	OSP Zakrzewo	5,3
20.	OSP Rokietnica	5,0
21.	OSP Biskupice	6,0
22.	OSP Plewiska	6,0

Działania prewencyjne w powiecie poznańskim - charakterystyczne

❖ liczba czynności kontrolno-rozpoznawczych z zakresu ochrony przeciwpożarowe – **205**, w tym:

- użyteczności publicznej - 95,
- zamieszkania zbiorowego - 10,
- mieszkalne wielorodzinne - 2,
- produkcyjno-magazynowe - 90,
- lasy - 2,
- inne - 6.



❖ Liczba skontrolowanych obiektów - **197** (stwierdzonych nieprawidłowości - 176, odbiory techniczne - 97, sprzeciwy - 19, decyzje administracyjne - 15, mandaty karne -

▶ 4 (na kwotę 900 zł).

Odbiory obiektów produkcyjno - magazynowych o powierzchniach powyżej 10.000 m²

- ❖ Odbiór siedziby AMAZON – Sady k. Poznania



Lp.	KRYTERIA OCENY JRG	JRG								
CZESC I - Ocena ogólna JRG		20,9	20,1	21,0	17,7	18,3	20,7	20,5	21,8	20,3
II	PR - OPERACYJNA	1	2	3	4	5	6	7	8	9
II PR oper	Suma ocen cząstkowych	30,5	34	28,5	24,5	32,5	26	34	29	25,5
II PR	PR - SZKOLENIE	1	2	3	4	5	6	7	8	9
II PR szko	Suma ocen cząstkowych	7	8,5	6	6,5	4,5	8,5	6	11	8
II PR	PR - SPORT	1	2	3	4	5	6	7	8	9
II PR spor	Suma ocen cząstkowych	17	10	14	9,5	13,5	8	15,5	13	11
CZESC II - Ocena ogólna JRG		54,5	52,5	48,5	40,5	50,5	42,5	55,5	53	44,5
III PF	WYDZIAŁ FINANSOWY	1	2	3	4	5	6	7	8	9
PF	Suma ocen cząstkowych	0	0	5	0	4	0	10	1,5	0
III PK	WYDZIAŁ ORGANIZACYJNO – KADROWY	1	2	3	4	5	6	7	8	9
PK	Suma ocen cząstkowych	3	2	1	2	0	3	2	2	0
III PT	WYDZIAŁ KWATERMISTRZOWSKI	1	2	3	4	5	6	7	8	9
PT	Suma ocen cząstkowych	0	0	0	0	0	0	1	1,5	0
III PTT	WYDZIAŁ TECHNICZNY	1	2	3	4	5	6	7	8	9
PTT	Suma ocen cząstkowych	1,5	2,5	4,5	0,5	0	3,5	-1	4	2
III BHP	SAMODZIELNE STANOWISKO ds. BHP I OIN	1	2	3	4	5	6	7	8	9
PBHP	Suma ocen cząstkowych	5	5	1,5	1,5	0,5	3	2	3	5
CZESC III - Ocena ogólna JRG		9,5	9,5	12	4	4,5	9,5	14	12	7
VI	DODATKOWE PUNKTY	1	2	3	4	5	6	7	8	9
CZESC IV - Ocena ogólna JRG		3,5	4	2,5	9,5	5	1	4	2	1
SUMA CZESCI I - IV - Ocena ogólna JRG		88,4	86,1	84,0	71,7	78,3	73,7	94,0	88,8	72,8
MIEISCE		3	5	4	8	6	7	1	2	9



PLAN Y 2015

PLANY 2015

- ▶ Współpraca z OSP w zakresie:
 - poprawy wyposażenia w sprzęt ratowniczy,
 - szkolenia doskonalącego funkcyjnych OSP,
 - organizacji zawodów i manewrów,
- ▶ organizacja ćwiczeń praktycznych dla strażaków PSP i OSP mających na celu podniesienie poziomu wyszkolenia i doskonalenie współdziałania między jednostkami PSP i OSP
- ▶ organizacja zawodów sportowo-pożarniczych oraz innych,
- ▶ organizacja warsztatów, ćwiczeń, szkoleń strażakom OSP,
- ▶ rozbudowa poligonu pożarniczego w Bolechowie,
- ▶ Włączenie do KSRG kolejnych OSP (Kamionki, Gowarzewo).





Dziękuję za uwagę