

**INFORMACJA O STANIE REALIZACJI**

**ZADAŃ OŚWIATOWYCH**

**POWIATU POZNAŃSKIEGO**

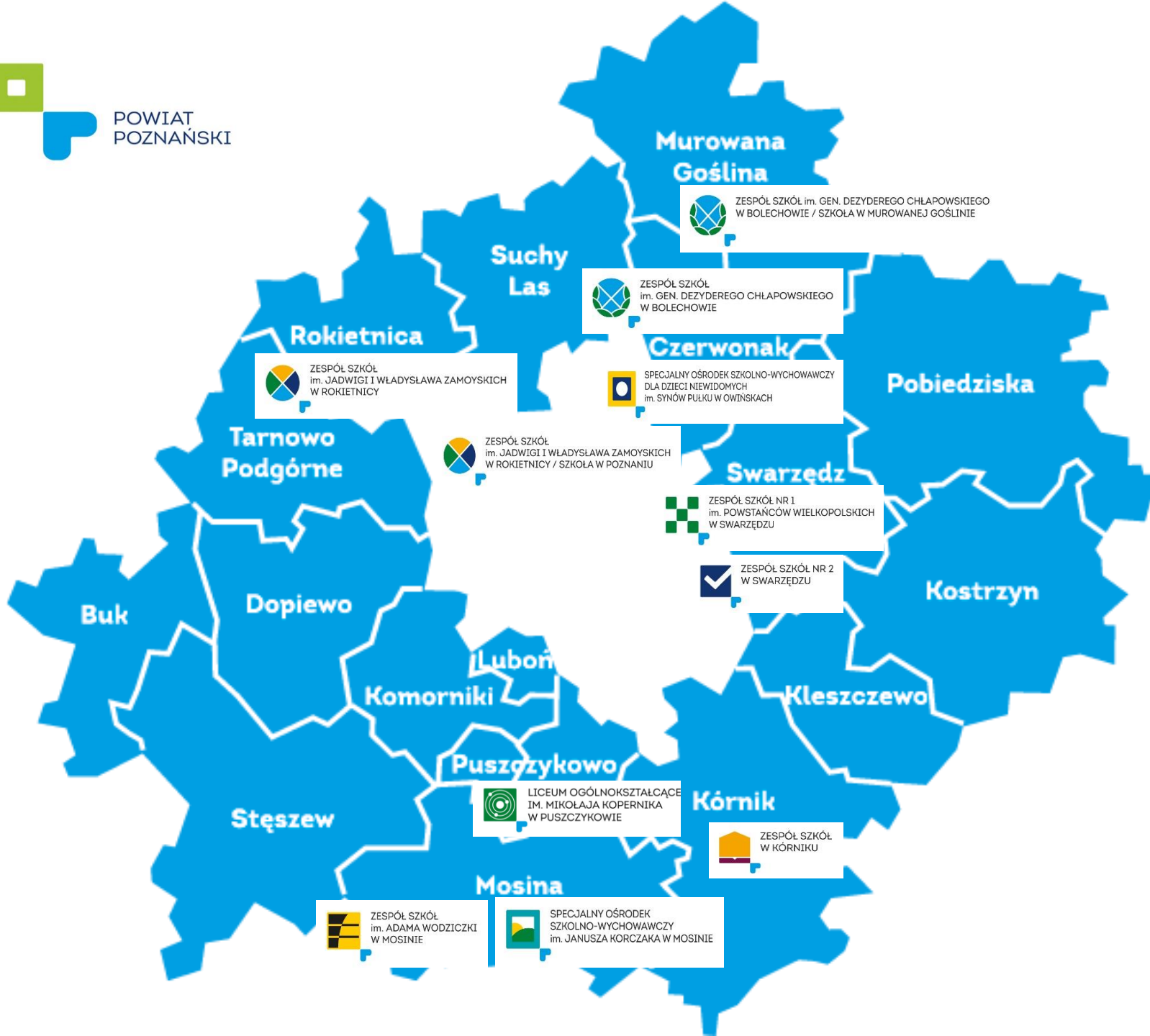
**ZA ROK SZKOLNY 2018/2019**

Zgodnie z art. 11 ust. 7 ustawy z dnia 14 grudnia 2016 r. Prawo oświatowe (Dz. U. z 2019 r. poz. 1148 z późn.zm.), z uwzględnieniem art. 264 ust. 2 ustawy z dnia 14 grudnia 2016 r. *Przepisy wprowadzające ustawę - Prawo oświatowe* (Dz. U. z 2017 r. poz. 60 z późn.zm.):


„Organ wykonawczy jednostki samorządu terytorialnego, w terminie do dnia 31 października, przedstawia organowi stanowiącemu jednostki samorządu terytorialnego informację o stanie realizacji zadań oświatowych tej jednostki za poprzedni rok szkolny, w tym o wynikach:

- 1) *egzaminu gimnazjalnego, ósmoklasisty, egzaminu maturalnego i egzaminu potwierdzającego kwalifikacje zawodowe, z uwzględnieniem działań podejmowanych przez szkoły nakierowanych na kształcenie uczniów ze specjalnymi potrzebami edukacyjnymi, w szkołach tych typów, których prowadzenie należy do zadań własnych jednostki samorządu terytorialnego,*
- 2) nadzoru pedagogicznego sprawowanego przez kuratora oświaty lub właściwego ministra w szkołach i placówkach tych typów i rodzajów, których prowadzenie należy do zadań własnych jednostki samorządu terytorialnego.”

# SZKOŁY I PLACÓWKI PROWADZONE PRZEZ POWIAT POZNAŃSKI W ROKU SZKOLNYM 2018/2019




Murowana  
Goślina

 ZESPÓŁ SZKÓŁ im. GEN. DEZYDEREGO CHŁAPOWSKIEGO  
W BOLECHOWIE / SZKOŁA W MUROWANEJ GOŚLINIE


Suchy  
Las

 ZESPÓŁ SZKÓŁ  
im. GEN. DEZYDEREGO CHŁAPOWSKIEGO  
W BOLECHOWIE

Rokietnica


 ZESPÓŁ SZKÓŁ  
im. JADWIGI I WŁADYSŁAWA ZAMOYSKICH  
W ROKIETNICY

Czerwonak


 SPECJALNY OŚRODEK SZKOLNO-WYCHOWAWCZY  
DLA DZIECI NIEWIDOMYCH  
im. SYNÓW PUŁKU W OWIŃSKACH

Pobiedziska

Tarnowo  
Podgórne

 ZESPÓŁ SZKÓŁ  
im. JADWIGI I WŁADYSŁAWA ZAMOYSKICH  
W ROKIETNICY / SZKOŁA W POZNANIU

Swarzędz

 ZESPÓŁ SZKÓŁ NR 1  
im. POWSTAŃCÓW WIELKOPOLSKICH  
W SWARZĘDZU

Kostrzyn

 ZESPÓŁ SZKÓŁ NR 2  
W SWARZĘDZU

Buk


Dopiewo

Luboń

Komorniki

Kleszczewo

Puszczykowo


 LICEUM OGÓLNOKSZTAŁCĄCE  
IM. MIKOŁAJA KOPERNIKA  
W PUSZCZYKOWIE


Kórnik

 ZESPÓŁ SZKÓŁ  
W KÓRNIKU

Stęszew

Mosina

 ZESPÓŁ SZKÓŁ  
im. ADAMA WODZICZKI  
W MOSINIE

 SPECJALNY OŚRODEK  
SZKOLNO-WYCHOWAWCZY  
im. JANUSZA KORCZAKA W MOSINIE

Szkoły prowadzone przez Powiat Poznański

# Zespół Szkół im. Gen. Dezyderego Chłapowskiego w Bolechowie

56 nauczycieli, 434 uczniów i słuchaczy



**Bolechowo**  
203 uczniów/słuchaczy



**Murowana Goślina**  
231 uczniów

# Zespół Szkół w Kórniku

25 nauczycieli, 185 uczniów



# Liceum Ogólnokształcące w Puszczykowie

46 nauczycieli, 327 uczniów

Internat 30 osób



# Zespół Szkół nr 1 im. Powstańców Wielkopolskich w Swarzędzu

118 nauczycieli, 1107 uczniów i słuchaczy

+ Centrum Kształcenia Praktycznego

+ Kwalifikacyjne kursy zawodowe





# Zespół Szkół Nr 2 w Swarzędzu

26 nauczycieli, 286 uczniów



# Zespół Szkół im. Jadwigi i Władysława Zamoyskich w Rokietnicy

50 nauczycieli, 383 uczniów

Internat 50 osób



Szkoła w Rokietnicy

288 uczniów  
Internat 50 osób



Szkoła w Poznaniu

95 uczniów

# Zespół Szkół im. Adama Wodziczki w Mosinie

58 nauczycieli, 244 uczniów i słuchaczy

+ WODiDZ 1738 słuchaczy

Internat 83 osoby



# Specjalny Ośrodek Szkolno-Wychowawczy im. Janusza Korczaka w Mosinie

95 nauczycieli, 121 uczniów

Internat 24 wychowanków



# Specjalny Ośrodek Szkolno-Wychowawczy dla Dzieci Niewidomych im. Synów Pułku w Owińskach

127 nauczycieli, 159 uczniów

Internat 96 wychowanków



## UCZNIOWIE, NAUCZYCIELE (szkoły dla młodzieży i dorosłych) - rok szkolny 2018/2019

szkoła	nauczyciele / etaty rok szkolny 2018/2019	uczniowie rok szkolny 2018/2019
<b>ZS Bolechowo</b>		434
Szkoła w Bolechowie	56 osób/49,17	203
Szkoła w Murowanej Goślinie		231
<b>ZS Kórnik</b>	25 osób/21,56	185
<b>LO Puszczykowo /+ internat/</b>	46 osób/38,79	327
<b>ZS nr 1 Swarzędz</b>	118 osób/102,35	1 107
<b>ZS nr 2 Swarzędz</b>	26 osób/23,43	286
<b>ZS Rokietnica /+ internat/</b>		383
Szkoła w Rokietnicy	50 osób/43,73	288
Szkoła w Poznaniu		95
<b>ZS Mosina /+ internat/</b>	58 osób/42,87	244 + 1738 WODiDZ
<b>SOSW Mosina /+ internat/</b>	95 osób/85,04	121
<b>SOSW Owińska /+ internat/</b>	127 osób/125,59	159
<b>Suma</b>	601 osób/532,53 etatów	3246 + 1738 WODiDZ

# PORADNIE PSYCHOLOGICZNO - PEDAGOGICZNE

## **I. Poradnia Psychologiczno-Pedagogiczna w Luboniu:**

1. Filia w Tarnowie Podgórnym
2. Filia w Buku
3. Filia w Suchym Lesie
4. Filia w Stęszewie

## **II. Poradnia Psychologiczno-Pedagogiczna w Puszczykowie:**

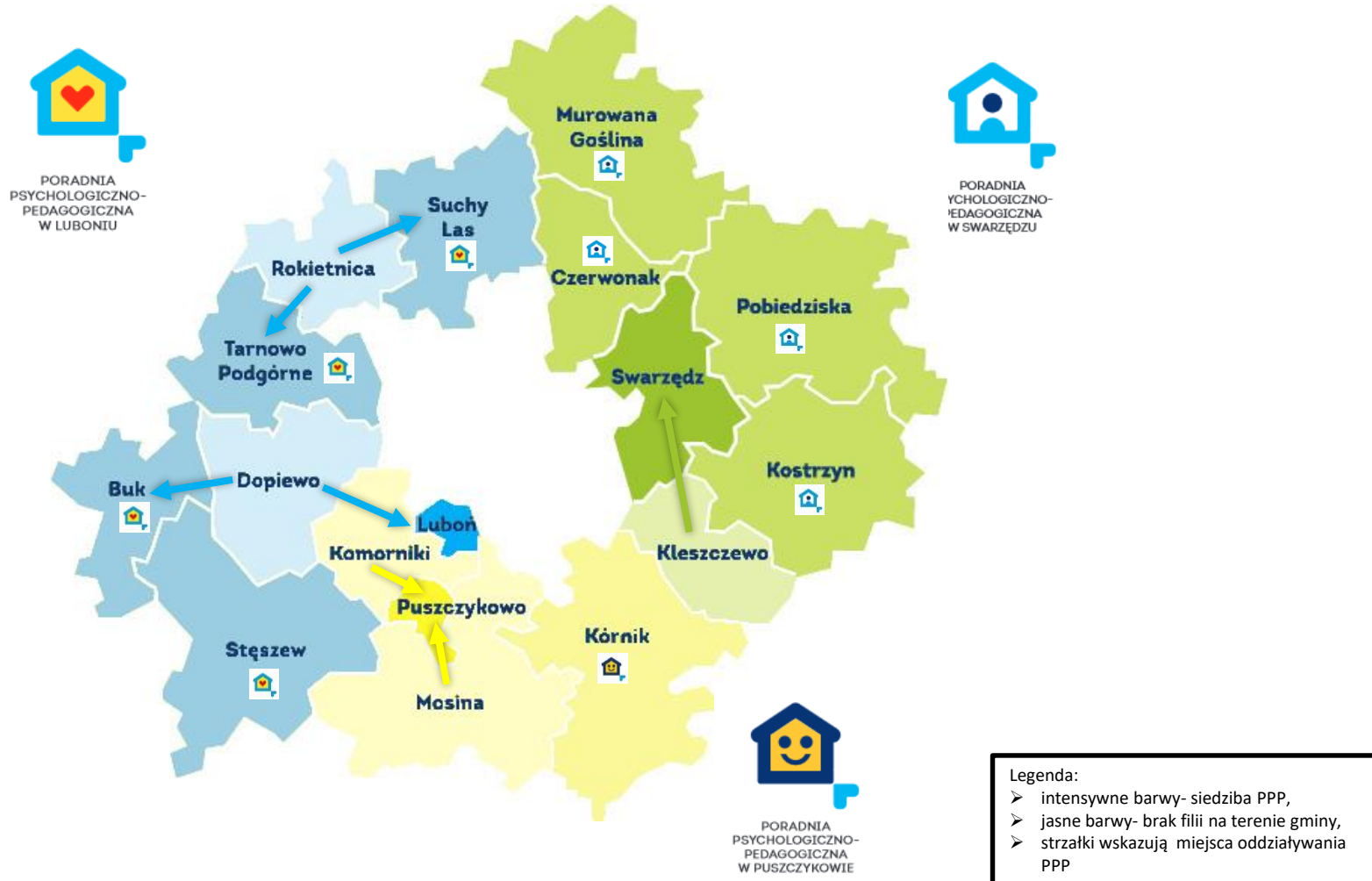
1. Filia w Kórniku- Bninie

## **III. Poradnia Psychologiczno-Pedagogiczna w Swarzędzu:**

1. Filia w Murowanej Goślinie
2. Filia w Kostrzynie Wlkp.
3. Filia w Pobiedziskach
4. Filia w Czerwonaku



## ZASIĘG DZIAŁAŃ PORADNI PSYCHOLOGICZNO – PEDAGOGICZNYCH



## DZIAŁANIA PORADNI PSYCHOLOGICZNO - PEDAGOGICZNYCH

PPP w Luboniu	Rok szkolny	liczba opinii	Liczba diagnoz psychologicznych	Liczba diagnoz pedagogicznych	Orzeczenia			Liczba opinii o wczesnym wspomaganiu rozwoju	Liczba dzieci w rejonie	Liczba przyjętych w PPP
					Kształcenie specjalne	Indywidualne nauczanie	łącznie (w tym inne orzeczenia)			
	2016-2017	1 045	1 704	1 351	142	240	390	54	29 858	1 885
	2017-2018	1 062	1 747	1 329	193	97	290	57	29 359	1 904
	2018-2019	1 066	1 771	1 279	230	107	341	77	30 659	1 977
PPP w Puszczykowie	Rok szkolny	liczba opinii	Liczba diagnoz psychologicznych	Liczba diagnoz pedagogicznych	Orzeczenia			Liczba opinii o wczesnym wspomaganiu rozwoju	Liczba dzieci w rejonie	Liczba przyjętych w PPP
					Kształcenie specjalne	Indywidualne nauczanie	łącznie (w tym inne orzeczenia)			
	2016-2017	821	952	779	86	231	317	41	14 092	1 256
	2017-2018	818	951	699	129	76	205	69	15 074	1 183
	2018-2019	1052	1163	852	157	87	244	72	15 784	1 393
PPP w Swarzędzu	Rok szkolny	liczba opinii	Liczba diagnoz psychologicznych	Liczba diagnoz pedagogicznych	Orzeczenia			Liczba opinii o wczesnym wspomaganiu rozwoju	Liczba dzieci w rejonie	Liczba przyjętych w PPP
					Kształcenie specjalne	Indywidualne nauczanie	łącznie (w tym inne orzeczenia)			
	2016-2017	771	1 173	832	175	183	358	65	27 882	2 096
	2017-2018	764	1 390	881	207	124	337	64	28 050	2 173
	2018-2019	1 127	1 405	1 025	330	104	434	78	29 777	2 475

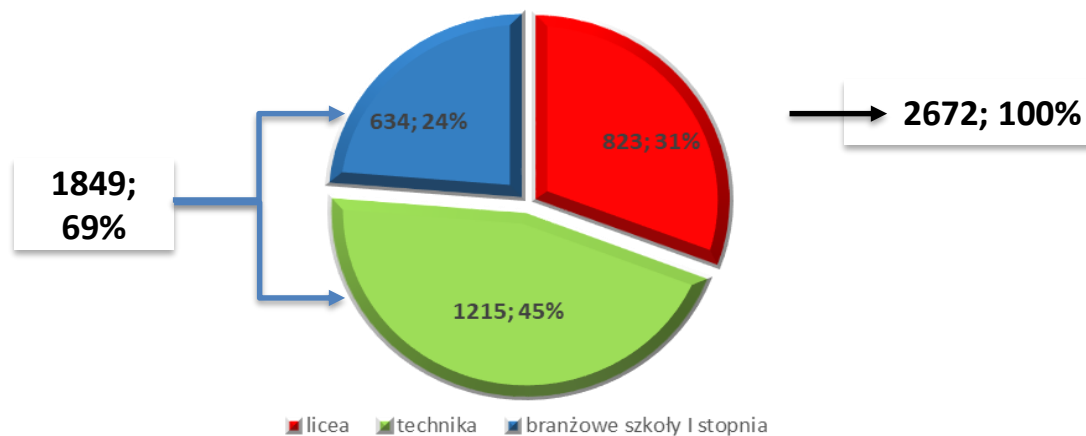
# UCZNIOWIE, ODDZIAŁY

## UCZNIOWIE, ODDZIAŁY szkoły dla młodzieży, rok szkolny 2018/2019

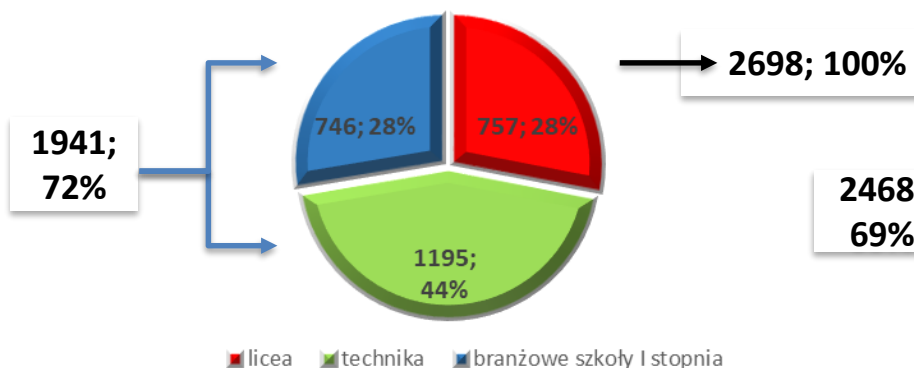
szkoła	typ	Na dzień 30.09.2018 r.			Porównanie liczby uczniów ogółem 2019-2018	Na dzień 30.09.2019 r.		
		liczba oddziałów	liczba uczniów ogółem	średnia liczba uczniów na oddział		liczba oddziałów	liczba uczniów ogółem	średnia liczba uczniów na oddział
ZS w Bolechowie	<b>ŁĄCZNIE:</b>	<b>11</b>	<b>203</b>	18	<b>+152</b>	<b>16</b>	<b>355</b>	22
	Liceum	6	106	18	+90	9	196	22
	Technikum	5	97	19	+62	7	159	23
Szkoła w Murowanej Goślinie	<b>ŁĄCZNIE:</b>	<b>9</b>	<b>169</b>	19	<b>+60</b>	<b>11</b>	<b>229</b>	21
	Technikum	4	62	16	+27	5	89	18
	BS I st.	5	107	21	+33	6	140	23
ZS w Kórniku	<b>ŁĄCZNIE:</b>	<b>10</b>	<b>185</b>	19	<b>+38</b>	<b>13</b>	<b>223</b>	17
	Liceum	6	125	21	+22	8	147	18
	Technikum	4	60	15	+16	5	76	15
LO w Puszczykowie	<b>ŁĄCZNIE:</b>	<b>13</b>	<b>327</b>	25	<b>+75</b>	<b>16</b>	<b>402</b>	25
	Liceum	12	306	26	+96	16	402	25
	Gimnazjum	1	21	21	-21	-	-	-
ZS nr 1 w Swarzędzu	<b>ŁĄCZNIE:</b>	<b>43</b>	<b>941</b>	22	<b>+216</b>	<b>51</b>	<b>1 157</b>	23
	Technikum	26	584	22	+142	31	726	23
	BS I st.	17	357	21	+74	20	431	22
ZS nr 2 w Swarzędzu	Liceum	<b>13</b>	<b>286</b>	22	<b>+93</b>	<b>17</b>	<b>379</b>	22
ZS w Mosinie	<b>ŁĄCZNIE:</b>	<b>9</b>	<b>199</b>	22	<b>+103</b>	<b>13</b>	<b>302</b>	23
	BS I st.	5	113	23	+45	7	158	23
	Technikum	4	86	22	+58	6	144	24
	Liceum	0	0	0	0	0	0	0
ZS w Rokietnicy	<b>ŁĄCZNIE:</b>	<b>20</b>	<b>383</b>	19	<b>+162</b>	<b>26</b>	<b>545</b>	21
	Technikum	11	231	21	+84	14	315	23
	BS I st.	3	57	19	+26	4	83	21
Szkoła w Poznaniu	Technikum	6	95	16	+52	8	147	18
<b>Łącznie:</b>		<b>128</b>	<b>2 693</b>	21	<b>+899</b>	163	<b>3592</b>	22

## PODZIAŁ UCZNIÓW WG TYPÓW SZKÓŁ w latach szkolnych 2017/2018, **2018/2019**, 2019/2020

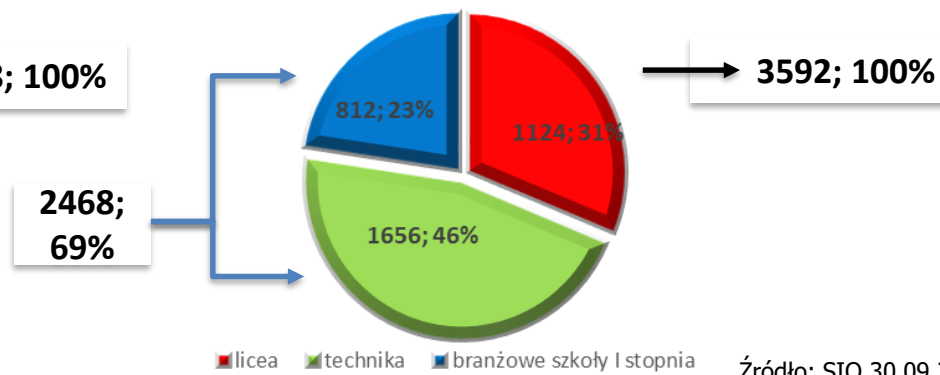
Uczniowie ogółem 2018/2019



Uczniowie ogółem 2017/2018



Uczniowie ogółem 2019/2020



## Stypendyści Rady Powiatu w Poznaniu

szkoła	Liczba stypendystów		
	w roku szkolnym 2017/2018	w roku szkolnym 2018/2019	w roku szkolnym 2019/2020
<b>ZS w Bolechowie</b>	10	<b>17</b>	8
<b>ZS w Kórniku</b>	5	<b>7</b>	9
<b>LO w Puszczykowie</b>	23	<b>18</b>	19
<b>ZS nr 1 w Swarzędzu</b>	10	<b>15</b>	18
<b>ZS nr 2 w Swarzędzu</b>	8	<b>6</b>	11
<b>ZS w Mosinie</b>	4	<b>4</b>	2
<b>ZS w Rokietnicy</b>	-	<b>7</b>	8
<b>SOSW w Owińskach</b>	-	-	1
<b>razem</b>	60	<b>74</b>	76

## Nagrody Starosty Poznańskiego dla uczniów

szkoła	Liczba nagrodzonych uczniów					
	rok 2017		rok 2018		rok 2019	
	wybitne osiągnięcia	uczniowie BS I st.	osiągnięcia	uczniowie BS I st.	wybitne osiągnięcia	uczniowie BS I st.
ZS w Bolechowie	-	11	<b>3</b>	<b>10</b>	-	<b>7</b>
ZS w Kórniku	-	-	<b>1</b>	-	-	-
LO w Puszczykowie	-	-	-	-	<b>1</b>	-
ZS nr 1 w Swarzędzu	1	5	<b>1</b>	<b>14</b>	-	<b>9</b>
ZS nr 2 w Swarzędzu	4	-	-	-	<b>3</b>	-
ZS w Mosinie	-	3	<b>1</b>	<b>5</b>	-	<b>2</b>
ZS w Rokietnicy	-	1		<b>1</b>	-	<b>3</b>
<b>razem</b>	5	20	<b>6</b>	<b>30</b>	<b>4</b>	<b>21</b>
	25		36		25	

## UCZNIOWIE OBJĘCI NAUCZANIEM INDYWIDUALNYM

szkoła	rok szkolny 2018/2019
<b>ZS w Bolechowie - Szkoła w Bolechowie</b>	<b>2</b>
ZS w Bolechowie - Szkoła w Murowanej Goślinie	-
<b>ZS w Kórniku</b>	-
<b>LO w Puszczykowie</b>	<b>3</b>
<b>ZS nr 1 w Swarzędzu</b>	<b>1</b>
<b>ZS nr 2 w Swarzędzu</b>	<b>1</b>
<b>ZS w Mosinie</b>	-
<b>ZS w Rokietnicy - Szkoła w Rokietnicy</b>	<b>1</b>
ZS w Rokietnicy - Szkoła w Poznaniu	-
<b>Razem szkoły:</b>	<b>8</b>
<b>SOSW w Mosinie</b>	<b>4</b>
<b>SOSW w Owińskach</b>	<b>7</b>
<b>Razem Ośrodki:</b>	<b>11</b>
<b>Łącznie:</b>	<b>19</b>



# NAUCZYCIELE

## FUNDUSZ PŁAC NAUCZYCIELI

stopnie awansu zawodowego	minimalne średnie wynagrodzenia określone rozporządzeniem MEN - dotyczy łącznej liczby etatów nauczycielskich		
	2016	2017	2018
stażysta	605 152,94	728 092,28	701 933,19
kontraktowy	3 760 514,49	3 513 734,31	3 552 480,08
mianowany	8 939 611,05	9 143 506,58	9 274 115,79
dyplomowany	12 999 161,87	13 830 283,63	15 507 227,76
suma	26 304 440,35	27 215 616,80	29 035 756,82
stopnie awansu zawodowego	kwota różnicy między faktycznie poniesionymi wydatkami a wydatkami minimalnymi jakie powinny być poniesione		
	2016	2017	2018
stażysta	80 634,45	172 363,05	179 170,32
kontraktowy	695 429,42	936 761,70	738 410,34
mianowany	1 084 724,99	1 153 659,87	1 207 324,83
dyplomowany	1 073 944,26	1 229 314,56	1 491 518,02
suma	2 934 733,12	3 492 099,18	3 616 423,51

# SZKOŁY I PLACÓWKI NIEPUBLICZNE

## SZKOŁY I PLACÓWKI NIEPUBLICZNE, DOTOWANE PRZEZ POWIAT POZNAŃSKI, WPISANE DO EWIDENCJI

lata szkolne	2016/2017	2017/2018	2018/2019	2019/2020
liczba szkół/placówek dotowanych przez Powiat Poznański, wpisanych do ewidencji	9	10	9	7
liczba uczniów	466	458	353	376

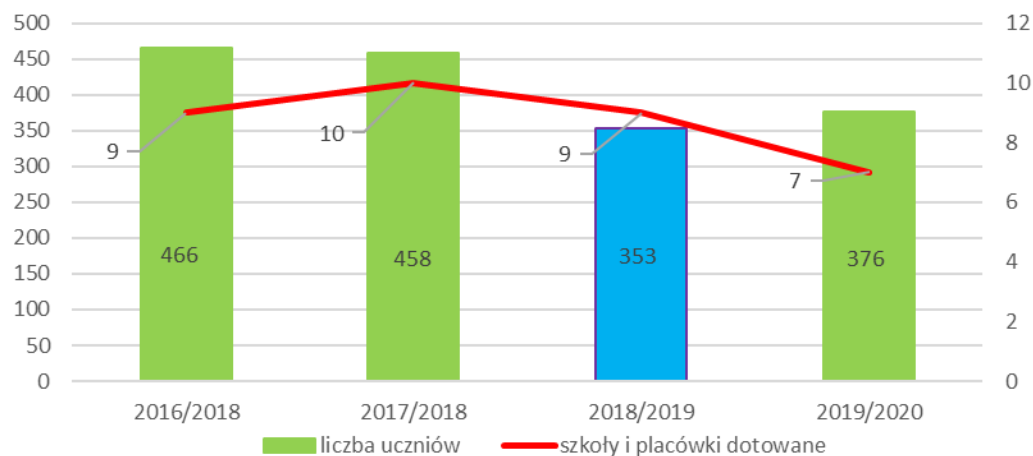
źródło: SIO z 30.09.2016 r.

SIO z 30.09.2017 r.

SIO z 30.09.2018 r.

SIO z 30.09.2019 r.

Liczba uczniów w szkołach i placówkach dotowanych

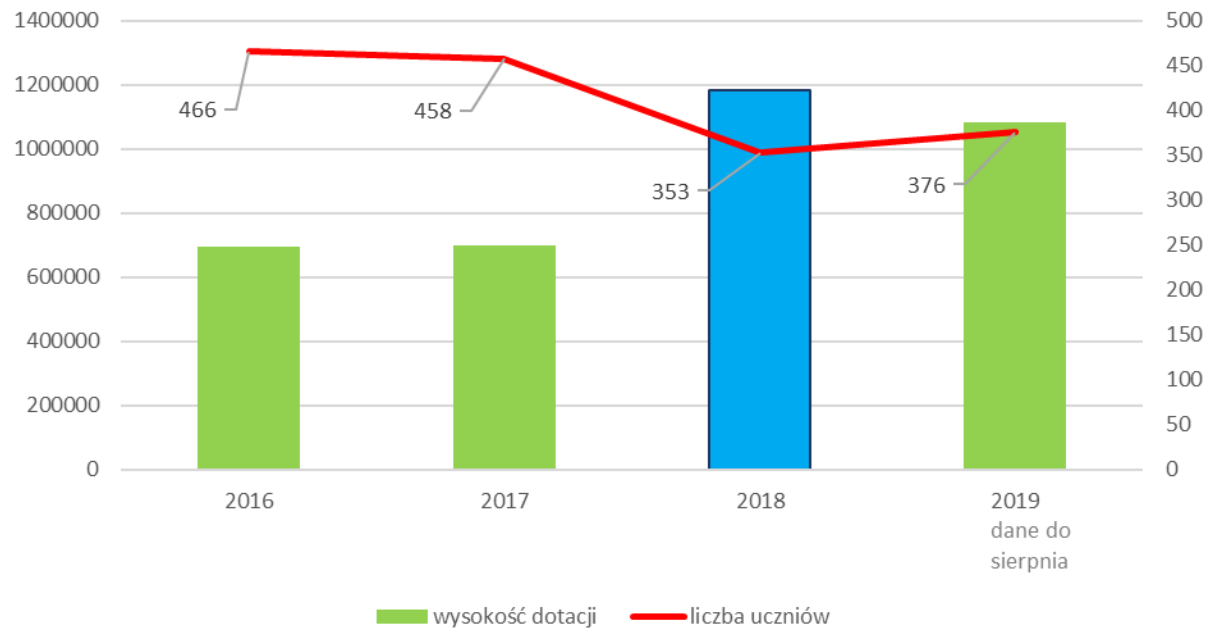


**WYDATKI PONIESIONE NA PROWADZENIE SZKÓŁ I PLACÓWEK  
PUBLICZNYCH,  
WYDATKI PONIESIONE NA DOTACJE DLA SZKÓŁ I PLACÓWEK  
NIEPUBLICZNYCH**

rok	subwencja oświatowa ogółem w zł	Wydatki poniesione przez Powiat Poznański na prowadzenie szkół i placówek publicznych oraz dotowanie szkół i placówek niepublicznych /w zł/		
		OGÓŁEM	publiczne	dotacja dla szkół i placówek niepublicznych
<b>2016</b>	<b>43 764 072,00</b>	<b>56 530 615,34</b>	<b>55 837 564,34</b>	<b>693 051,00</b>
<b>2017</b>	<b>43 673 796,00</b>	<b>59 503 015,06</b>	<b>58 803 250,06</b>	<b>699 765,00</b>
<b>2018</b>	<b>44 078 688,00</b>	<b>63 175 038,63</b>	<b>61 991 361,09</b>	<b>1 183 677,54</b>
<b>2019</b>	<b>48 961 923,00</b> + 1 041 718,00 <b>=50 003 641,00</b>	<b>44 757 497,94*</b>	<b>43 674 947,96*</b>	<b>1 082 549,98*</b>

\* Stan na dzień 31.08.2019

### Wydatki poniesione na dotacje dla szkół i placówek niepublicznych



# EGZAMINY ZEWNĘTRZNE 2019

# EGZAMIN GIMNAZJALNY

# EGZAMIN ÓSMOKLASISTY



## SPECJALNY OŚRODEK SZKOLNO – WYCHOWAWCZY W MOSINIE

### EGZAMIN GIMNAZJALNY– średnie wyniki w %

typ szkoły	przystąpiło do egzaminu	część humanistyczna		część matematyczno - przyrodnicza		język angielski
		wos, historia	język polski	p. przyrodnicze	matematyka	podstawowy
Gimnazjum	4	65%	45,25%	57%	45%	55,25%

### EGZAMIN ÓSMOKLASISTY– średnie wyniki w %

typ szkoły	przystąpiło do egzaminu	język polski	matematyka	język angielski
Szkoła podstawowa	8	22 %	37, 50 %	33,25 %

## SPECJALNY OŚRODEK SZKOLNO – WYCHOWAWCZY DLA DZIECI NIEWIDOMYCH W OWIŃSKACH

### EGZAMIN GIMNAZJALNY– średnie wyniki w %

typ szkoły	przystąpiło do egzaminu	część humanistyczna		część matematyczno - przyrodnicza		język angielski		język niemiecki
		wos, historia	język polski	p. przyrodnicze	matematyka	podstawowy	rozszerzony	podstawowy
<b>Gimnazjum</b>	<b>11</b>	<b>44,64%</b>	<b>43,27%</b>	<b>35%</b>	<b>22,09%</b>	<b>54,40%</b>	<b>33,67%</b>	<b>31,50%</b>

### EGZAMIN ÓSMOKLASISTY– średnie wyniki w %

typ szkoły	przystąpiło do egzaminu	język polski	matematyka	język angielski	język niemiecki
<b>Szkoła Podstawowa</b>	<b>6</b>	<b>30%</b>	<b>25,5%</b>	<b>zdających 5</b>	<b>zdających 1</b>
				<b>29,8%</b>	<b>20%</b>

## LICEUM OGÓLNOKSZTAŁCĄCE W PUSZCZYKOWIE

### EGZAMIN GIMNAZJALNY – średnie wyniki w %

typ szkoły	przystąpiło do egzaminu	część humanistyczna		część matematyczno - przyrodnicza		język angielski		język niemiecki	
		wos, historia	język polski	p. przyrodn.	matematyka	podstaw.	rozszerzony	podstawowy	rozszerzony
klasy gimnazjalne LO Puszczykowo	21	53,27%	63,69%	53,57%	50,25%	75,13%	64,13%	88,00%	63,00%
Okręg		57,28%	60,64%	48,08%	40,15%	66,37%	51,59%	50,77%	38,10%
Wielkopolska		58,03%	61,23%	49,00%	41,33%	66,36%	51,06%	48,98%	36,70%
Powiat Poznański		62,11%	64,17%	52,33%	45,34%	73,87%	58,26%	58,40%	41,33%

# EGZAMIN MATURALNY

## EGZAMINY MATURALNE 2019

szkoły	liczba absolwentów	przystąpiło do egzaminu	zdało ogółem	zdawalność po poprawkach
ZS Bolechowo - liceum	29	27	21	78 %
ZS Kórnik - liceum	35	35	34	97%
LO Puszczykowo	83	82	77	94%
ZS nr 2 Swarzędz - liceum	81	81	64	79%
SOSW Owińska -liceum	3	2	1	50%
<b>ogólnie liceum</b>	<b>231</b>	<b>227</b>	<b>197</b>	<b>87%</b>
ZS Bolechowo - technikum	36	33	27	82%
ZS Kórnik - technikum	21	20	19	95%
ZS1 Swarzędz - technikum	110	90	85	94%
ZS Mosina - technikum	14	5	3	60%
ZS Rokietnica - technikum	44	40	37	93%
Szkoła w Poznaniu -technikum	12	12	12	100%
<b>ogólnie technikum</b>	<b>237</b>	<b>200</b>	<b>183</b>	<b>92%</b>
<b>ŁĄCZNIE:</b>	<b>468</b>	<b>427</b>	<b>380</b>	<b>89%</b>

# EGZAMINY ZAWODOWE

## EGZAMINY ZAWODOWE 2019: ZESPÓŁ SZKÓŁ W BOLECHOWIE

typ szkoły	zawód	kwalifikacja	przystąpiło do egzaminu	zdało	zdawalność w %	zdawalność w Okręgu (OKE)
Technikum	technik logistyk	A.31	8	7	87,50%	76,00%
		A.32	3	3	100%	94,10%
	technik informatyk	E.13	10	6	60%	73,00%
		E.14	12	4	33,3%	36,60%
	technik żywienia i usług gastronom.	T.6	7	7	100%	90,30%
		T.15	8	4	50%	48,20%
technik hotelarstwa	T.12	11	9	81,80%	83,10%	
Branżowa Szkoła I stopnia Murowana Goślina	monter mechatronik	E.4	8	4	50%	44,10%
	sprzedawca	A.18	4	4	100%	91,30%
	cukiernik	T.4	1	1	100%	87,60%

## EGZAMINY ZAWODOWE 2019: ZESPÓŁ SZKÓŁ W KÓRNIKU

typ szkoły	zawód	kwalifikacja	przystąpiło do egzaminu	zdało	zdawalność w %	zdawalność w Okręgu (OKE)
Technikum	technik logistyki	A.32 Sesja zimowa	21	18	85,71%	84,3%
		A.30 Sesja zimowa (egz. poprawkowy)	2	2	100%	79,7%
		A.31 Sesja zimowa (sesja poprawkowa)	5	3	60%	33,3%
		A.32 Sesja letnia	4	3	75%	94,1%
		A.30 Sesja letnia	6	3	50%	Brak danych
		A.31 Sesja letnia	15	11	73,33%	76%
		AU.22 Sesja letnia	14	9	64,29%	Brak danych



## EGZAMINY ZAWODOWE 2019: ZESPÓŁ SZKÓŁ NR 1 W SWARZĘDZU

typ szkoły	zawód	kwalifikacja	przystąpiło do egzaminu	zdało egzamin	zdawalność w %	zdawalność w Okręgu (OKE)
Technikum	t. logistyk	AU.22	38	31	81,56%	Brak danych
		A.31	34	32	94,12%	76,00%
		A.32	24	24	100%	84,30%
	t. ekonomista	A.35	9	9	100%	Brak danych
		A.36	13	13	100%	85,60%
	t. hotelarstwa	TG.12	16	12	75,00%	Brak danych
		T.12	7	7	100%	85,0%
	t. informatyk	E.13	35	31	88,57%	73,00%
		E.14	16	13	81,25%	52,80%
	t. mechatronik	E.03	22	22	100%	91,30%
		E.18	22	9	59,09%	68,70%
		E.19	23	22	95,65%	58,50%
	t. urządzeń i systemów energetyki odnawialnej	B.21	6	6	100%	96,10%
		B.22	8	6	75,00%	49,40%
	t. żywienia i usług gastronomicznych	T.06	9	9	100%	90,30%
T.15		17	14	82,35%	72,30%	

## EGZAMINY ZAWODOWE 2019: ZESPÓŁ SZKÓŁ NR 1 W SWARZĘDZU

typ szkoły	zawód	kwalifikacja	przystąpiło do egzaminu	zdało egzamin	zdawalność w %	zdawalność w Okręgu (OKE)
Branżowa Szkoła I stopnia	monter mechatronik	E.03	12	12	100 %	91,30 %
		E.04	12	12	100 %	44,10 %
	operator maszyn i urządzeń odlewniczych	M.04	7	7	100 %	63,20 %
		M.05	7	5	71,43 %	61,10 %
	elektromechanik pojazdów samochod	M.12	23	22	95,65 %	80,90 %
	operator obrabiarek skrawających	M.19	9	7	77,78 %	68,10 %
	mechanik automatyki przemysł i urządzeń precyzyjnych	M.16	16	16	100 %	87,00 %
	kucharz	T.06	7	3	42,83 %	90,30 %
	sprzedawca	A.18	8	3	37,50 %	91,30 %
	mechanik pojazdów samochodowych	M.18	2	2	100 %	78,10 %

## EGZAMINY ZAWODOWE 2019: ZESPÓŁ SZKÓŁ W MOSINIE

typ szkoły	zawód	kwalifikacja	przystąpiło do egzaminu	zdało	zdawalność w %	zdawalność w Okręgu(OKE)
Technikum	technik logistyki	A.31	16	16	100%	76%
		A.32	7	6	85,71%	84,3%
	technik hotelarstwa	T.12	7	2	28,57%	85%
Branżowa Szkoła I stopnia	sprzedawca	A.18	7	5	71,43%	91,3%

## EGZAMINY ZAWODOWE 2019: ZESPÓŁ SZKÓŁ W ROKIETNICY

typ szkoły	zawód	kwalifikacja	przystąpiło do egzaminu	zdało	zdawalność w %	zdawalność w Okręgu (OKE)
Technikum	technik hotelarstwa	T.12	19	17	89,5%	83,1%
		T.12	20	19	95%	83,1%
	technik architektury krajobrazu	R.21	15	8	53%	68,8%
		R.22	12	9	75%	68,8%
	technik informatyk	E.12	24	15	62,5%	36,6%
		E.13	27	26	96%	73%
Branżowa Szkoła I stopnia	kucharz	T.6	2	2	100%	90,3%
	ogrodnik	R.5	1	0	0%	69,7%

**EGZAMINY ZAWODOWE 2019:  
SPECJALNY OŚRODEK SZKOLNO – WYCHOWAWCZY DLA DZIECI  
NIEWIDOMYCH W OWIŃSKACH**

typ szkoły	zawód	kwalifikacja	przystąpiło do egzaminu	zdało	zdawalność w %	zdawalność w Okręgu (OKE)
<b>Branżowa Szkoła I stopnia</b>	kucharz	T.6	2	2	100 %	90,3 %

## EGZAMINY ZAWODOWE 2019: SPECJALNY OŚRODEK SZKOLNO – WYCHOWAWCZY W MOSINIE

typ szkoły	zawód	kwalifikacja	przystąpiło do egzaminu	zdało	zdawalność w %	zdawalność w Okręgu (OKE)
Branżowa Szkoła I stopnia	sprzedawca	A.18	1	0	0	91,3%

ABSOLWENCI,  
KTÓRZY OTRZYMALI DYPLOM ZAWODOWY  
W ROKU SZKOLNYM 2018/2019

## Absolwenci szkół, którzy otrzymali dyplom zawodowy

szkoły	zawód	Liczba absolwentów w roku szkolnym 2018/2019	Otrzymało dyplom w roku szkolnym 2018/2019
<b>Zespół Szkół w Bolechowie</b>	technik logistyk	3	3
	technik informatyk	12	4
	technik żywienia	10	4
	technik hotelarstwa	11	9
	monter mechatronik	8	4
	sprzedawca	4	4
	cukiernik	1	1
<b>Zespół Szkół w Kórniku</b>	technik logistyk	21	17
<b>Zespół Szkół nr 1 w Swarzędzu</b>	technik logistyk	24	24
	technik ekonomista	13	13
	technik hotelarstwa	7	7
	technik informatyk	16	13
	technik mechatronik	23	22
	technik urządzeń i systemów energii odnaw.	8	6
	technik żywienia	17	14
	monter mechatronik	12	12
	operator maszyn i urządzeń odlewniczych	7	5
	elektromechanik pojazdów samochodowych	23	22
	operator obrabiarek skrawających	9	7
	mechanik autom. przemysł. i urządz. precyzyjn.	16	16
	kucharz	7	3
	sprzedawca	8	3
mechanik pojazdów samochodowych	2	2	



## Absolwenci szkół, którzy otrzymali dyplom zawodowy

szkoły	zawód	Liczba absolwentów w roku szkolnym 2018/2019	Otrzymało dyplom w roku szkolnym 2018/2019
Zespół Szkół w Mosinie	technik logistyk	7	6
	technik hotelarstwa	7	2
	sprzedawca	7	5
Zespół Szkół w Rokietnicy	technik hotelarstwa	17	15
	technik architektury krajobrazu	7	5
	technik informatyk	20	15
	kucharz	2	2
	sprzedawca	1	0
SOSW Owińska	kucharz	6	2
	koszykarz – plecionkarz	3	0
SOSW Mosina	sprzedawca	1	0

# WYNIKI NADZORU PEDAGOGICZNEGO

Zgodnie z § 5 Rozporządzenia MEN z dnia 25 sierpnia 2017 r. w sprawie nadzoru pedagogicznego (Dz.U. z 2017 poz. 1658) formami nadzoru pedagogicznego są:

- ewaluacja,
- kontrola,
- wspomaganie,
- monitorowanie.

W ramach nadzoru pedagogicznego **w roku szkolnym 2018/2019** w szkołach i placówkach prowadzonych przez Powiat Poznański przeprowadzone zostały **ewaluacje.**

## Ewaluacje w szkołach prowadzonych przez Powiat Poznański w roku szkolnym 2018/2019

Szkoła	Tematyka ewaluacji	Termin ewaluacji
<p><b>1. Zespół Szkół im. J. i Wł. Zamoyskich w Rokietnicy - Szkoła Branżowa I stopnia</b></p>	<p>Uczniowie nabywają wiadomości i umiejętności określone w podstawie programowej; Uczniowie są aktywni; Szkoła lub placówka współpracuje ze środowiskiem lokalnym na rzecz wzajemnego rozwoju <i>Wnioski: Szkoła prowadzi analizę osiągnięć uczniów z poprzedniego etapu edukacyjnego, nauczyciele modyfikują swoje działania.</i></p>	<p>18.02.2019 r. – - 04.03.2019 r.</p> <p>Ewaluacja zewnętrzną problemowa</p>
<p><b>2. Zespół Szkół im. Gen. D. Chłapowskiego w Bolechowie - Technikum</b></p>	<p>Kształtowane są postawy i respektowane normy społeczne <i>Wnioski: Działania wychowawczo – profilaktyczne dostosowane są do potrzeb uczniów i środowiska.</i></p>	<p>05.03.2019 r. – - 19.03.2019 r.</p> <p>Ewaluacja zewnętrzną problemowa</p>

# INWESTYCJE I REMONTY W SZKOŁACH I PLACÓWKACH PROWADZONYCH PRZEZ POWIAT POZNAŃSKI

## INWESTYCJE I REMONTY W SZKOŁACH I PLACÓWKACH PROWADZONYCH PRZEZ POWIAT POZNAŃSKI 2018-2019

JEDNOSTKA	Inwestycje i remonty	Koszt realizacji	Termin realizacji
<b>Zespół Szkół w Bolechowie</b>	Instalacja wentylacji budynku	561 000 zł	2018
<b>ZS Bolechowo</b> Szkoła w Murowanej Goślinie	Rozbudowa szkoły Zakończenie robót - październik 2019	16 445 000 zł	2016-2019
<b>Zespół Szkół nr 1 w Swarzędzu</b>	Centrum Kształcenia Praktycznego	26 560 000 zł	2016-2019
	Remont obiektu ZS nr 1 w Swarzędzu - malowanie	324 047 zł	2018
	Boisko wielofunkcyjne	846 000 zł	2018-2019
	Wyposażenie CKP – trwa postępowanie przetargowe	854 000 zł	2019
<b>Zespół Szkół w Mosinie</b>	Termomodernizacja budynków Zespołu Szkół	2 313 000 zł	2017-2019

## INWESTYCJE I REMONTY W SZKOŁACH I PLACÓWKACH PROWADZONYCH PRZEZ POWIAT POZNAŃSKI 2018-2019, c.d.

JEDNOSTKA	Inwestycje i remonty	Koszt realizacji	Termin realizacji
<b>Zespół Szkół w Kórniku</b>	Przebudowa Zespołu Szkół wraz z salą gimnastyczną - - ekspertyzy w celu wykonania dokumentacji	72 700 zł	2019
	Wymiana instalacji wodociągowej	60 000 zł	2019
<b>SOSW dla Dzieci Niewidomych w Owińskach</b>	Rewaloryzacja wnętrza dawnego kompleksu cysterskiego - etap I	13 164 000 zł	2016-2019
	Rewaloryzacja ogrodzenia - - realizacja zadania	1 898 000 zł	2018-2019

## INWESTYCJE I REMONTY W SZKOŁACH I PLACÓWKACH PROWADZONYCH PRZEZ POWIAT POZNAŃSKI 2018-2019, c.d.

JEDNOSTKA	Inwestycje i remonty	Koszt realizacji	Termin realizacji
<b>Zespół Szkół w Rokietnicy</b>	Modernizacja kotłowni	260 000 zł	2017-2018
	Modernizacja pawilonu chemicznego	187 200 zł	2018
	Zagospodarowanie terenu Zespołu Szkół - - dokumentacja - postępowanie przetargowe	47 000 zł	2019-2020
<b>ZS w Rokietnicy Szkoła w Poznaniu</b>	Wykonanie siłowni zewnętrznej	53 800 zł	2019
<b>Liceum Ogólnokształcące w Puszczykowie</b>	Wykonanie siłowni zewnętrznej	53 900 zł	2018



## Centrum Kształcenia Praktycznego w Swarzędzu



## Centrum Kształcenia Praktycznego w Swarzędzu



## Wizualizacja rozbudowy szkoły (ABK – PROJEKT Bogdan Mrozowski)



## Rozbudowa szkoły w Murowanej Goślinie



## Rozbudowa szkoły w Murowanej Goślinie



## Rewaloryzacja wnętrz dawnego kompleksu cysterskiego w Owińskach



## Rewaloryzacja wnętrz dawnego kompleksu cysterskiego w Owińskach





POWIAT  
POZNAŃSKI

Starostwo Powiatowe w Poznaniu, ul. Jackowskiego 18, 60-509 Poznań  
tel. centrala (61) 8410-500, email: [starostwo@powiat.poznan.pl](mailto:starostwo@powiat.poznan.pl)