

Informacje o ogrodzie szybko się mnożą, jaki kształt na mapie punkty 1-6 tworzą?

--	--	--	--	--	--

7

Idź dalej wzdłuż stawu, wkrótce miniesz sosnę, nieco inną niż wszystkie - „na okrągło” rośnie. Twój kierunek wskazuje głaz w modrzewiowej alejce, o modrzewiach niedługo też się dowiesz więcej. Gdy drzewa te dygnitarze posadzili, wówczas arboretum bramy otworzyli. Nazwa tego miejsca w pełnym jego brzmieniu widnieje na największym kamieniu.

--	--	--	--	--	--	--	--	--	--	--	--

11

--	--	--	--	--	--	--	--	--	--	--

Skalne schody w ramach ćwiczeń studenci wykonali, na pamiątkę tego tabliczkę wmurowali. Zapisz nazwę wydziału i rok ich stworzenia, przyczyni się to do ich upamiętnienia.

II

--	--	--	--	--	--	--	--	--	--

10

Kroki swe kierując do wyjścia - jeszcze ważna wzmianka, niegdys do arboretum prowadziła drewniana bramka. Autorem jej był Bernard Lisiak, projektant, który stworzył znaczną część tutejszej małej architektury. To nie koniec wędrówki, idź tam gdzie dom zobaczysz, mijając kamienną podmurówkę swojej trasy. Kamienie układali studenci w trakcie budowania, pochodzą ze starej obory w Złotnikach k. Poznania.

Logotyp arboretum odnajdziesz w zielonym trójkącie, który dostreżesz na budynku leśnego zakładu frontie. To

--	--	--	--	--	--

6

modrzewia europejskiego, pierwszego drzewa w arboretum posadzonego. Warto wiedzieć nieco więcej o tym właśnie drzewie, bo nasadzenia pochodziły z rezerwatu przyrody

Klasztorne Modrzewie.

Drewniana kolumna z charakterystycznymi nacięciami, to spała żywiczarska z ukośnymi żłobkami. Takie drzewa iglastego okorowanie ma na celu żywicy pozyskanie.

Dalsza droga prowadzi wzdłuż ogrodzenia, idź dobrą stroną jezdni, kierunku nie zmieniaj. Wkrótce ujrzysz z żerdzi palisadę, co się za nią kryje uzyskasz poradę. Nie widać tego z ulicy, choć jest całkiem blisko, to pozostałe ewangelicko-olenderskie cmentarzysko. By nie zniszczyć do końca tego, co zostało nie pójdziemy tamtędy, by dalej przetrwało. Cierpliwie krocząc szlakiem wytyczonym możesz czuć się już lekko zmęczonym. I tu Cię pocieszę, bo przed Twoimi oczami ukaże się za chwilę wiata z ławeczkami. Tuż za placem zabaw - piknikowe miejsce, a jeśli Ci mało i chcesz wiedzieć więcej to podejź do środkowej tablicy - wkrótce się ukaże i przyrodniczą ścieżkę Tobie pokaże.

--	--	--	--	--	--	--	--	--	--

9

--	--	--	--	--	--	--	--	--	--

--	--	--	--	--	--	--	--

--	--	--	--	--	--	--	--

lecz po niej innym razem się pobłkają. Warto tutaj wrócić następnym razem, a teraz wiata niech będzie Twoim drogowskazem. Odszukaj za nią bliźniacze pnie igłaka i poszukaj skarbu jeśli wola taka. Myślisz - co to? Nie wiem czy uwierzysz ale tak właśnie wygląda budka nietoperzy. A hasłem jest odpowiedź dla każdego chwata skąd w arboretum są rośliny z całego świata.

--	--	--	--	--

1

2

3

4

5

--	--	--	--	--	--	--	--	--	--	--	--

6

7

8

9

10

11

12

- spis nasion ogrodu,

do wymiany i hodowli w każdej części globu.

MIEJSCE NA PIECZĘĆ

## TEMATYKA:

CELEM WYCIECZKI JEST PRZYBLIŻENIE WALORÓW PRZYRODNICZYCH I KULTUROWYCH ORAZ HISTORII ARBORETUM LEŚNEGO W ZIELONCE.

## GDZIE TO JEST?

ZIELONKA - WIEŚ POŁOŻONA W WOJEWÓDZTWIE WIELKOPOLSKIM, W POWIECIE POZNAŃSKIM, W GMINIE MUROWANA GOŚLINA. LEŻY 7 KM OD MUROWANEJ GOŚLINY, NA TERENIE PARKU KRAJOBRAZOWEGO PUSCZA ZIELONKA. WSTĘP DO ARBORETUM JEST CAŁKOWICIE BEZPŁATNY, OTWARTE JEST PRZEZ CAŁY ROK WE WSZYSTKIE DNI TYGODNIA.

## START:

PRZY BRAMIE ARBORETUM, POD DWOMA KASZTANOWCAMI.

## NA CZYM TO POLEGA?

UCZESTNIK ZABAWY IDZIE TRASĄ WYZNACZONĄ W QUEŚCIE. W CZASIE SPACERU ROZWIĄDUJE ZADANIA I ZAGADKI, KTÓRE POZWOLĄ NA UTWORZENIE OSTATECZNEGO HASŁA. NA KOŃCU TRASY ZNAJDUJE SIĘ SKARB - PIECZĘĆ, KTÓRA JEST POŚWIADCZENIEM ODBYCIA WYPRAWY. QUEST CAŁOROCZNY.

## CZAS PRZEJŚCIA: OKOŁO 40 MINUT

Tekst: Hanna Prokopiak

Konsultacja merytoryczna: Marian Grodzki

## PARTNERZY:



Sfinansowano przez Narodowy Instytut Wolności - Centrum Rozwoju Społeczeństwa Obywatelskiego ze środków Programu Fundusz Inicjatyw Obywatelskich NOWEFIO na lata 2021 - 2030



Program Fundusz Inicjatyw Obywatelskich na lata 2021-2030

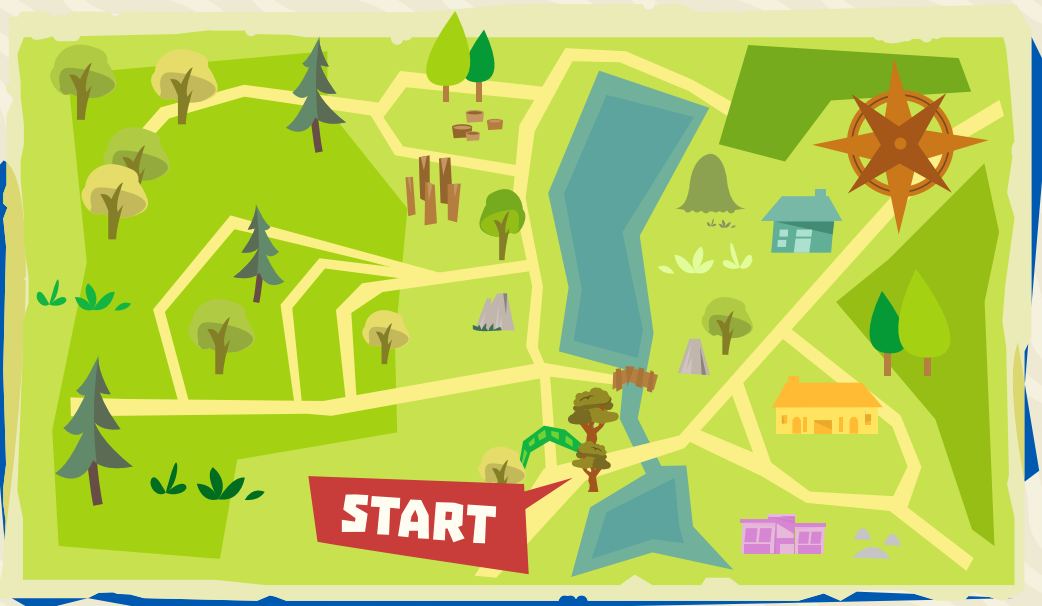


WSPÓLNA  
PRZYSZŁOŚĆ  
W EKO-GMINIE

W SERCU  
PUSZCZY

ARBORETUM  
LEŚNE  
W ZIELONCE





Jesteś w samym sercu Parku Krajobrazowego, niegdyś terenu nadleśnictwa królewskiego. Nazwa Zielonka z języka niemieckiego to mowa, dokładnie Grüneheide oznacza Zielona Dąbrowa. Rewolucja przemysłowa mocno Polskę zmusiła, przez co do nasadzeń drzew ludność zmusiła. Dużą rolę by zalesić ziemię okoliczną odegrał Adam Schwappach sadząc drzewa zagraniczne. Ów leśnik i profesor szukał wśród nich lidera jednego, tak by drewna starczyło dla każdego.

Wyprawę rozpoczynasz pod kasztanowcami, stoją blisko wejścia i są przyrody pomnikami. Nie ma na nich tabliczek, uwierzyć na słowo musisz zanim w dalszą drogę wyruszysz. Drzewa te są ważne, bo historia wskazuje, że w miejscu, gdzie się obecnie znajdujesz było widać wejście do młyna dawnego, do akt sądowych w XIII wieku wpisanego. Za dawnych czasów woda z młyna się przyczyniła do zalania w Głębozku łąki gospodyni.

Będąc w tym miejscu powinieneś się odwrócić i na okazały budynek wzrok swój zwrócić. To Uniwersytetu Przyrodniczego w Poznaniu Ośrodek Naukowo-Dydaktyczny, potocznie bursą nazwany - jest bardzo praktyczny.

A teraz przejdź pod rozległą altaną, nim przed drzwiami do arboretum staniesz. Przy pergoli kamień ujrzysz, przeczytaj i zapisz imię i nazwisko naukowca, które tam zobaczysz.

--	--	--	--	--	--	--	--	--	--

4

Leśny Zakład Doświadczalny Uniwersytetu Przyrodniczego sprawuje opiekę nad tym miejscem Kolego. Od 1979 roku pełni funkcje dydaktyczne i naukowe, jak również przyrodnicze i kulturowe. Wytyczone ścieżki prowadzą alejkami, nazwane ważnych profesorów nazwiskami. Znajdź schody i aleję Molendy Tadeusza i ścieżką naprzeciw niej wyruszaj.

Latem grzybień biały i grązeł żółty są na tafli wody, to chronione rośliny naszej przyrody. Zwróć uwagę na mostku skąd woda wypływa. Kieruj wzrok za nurtem, jak prędko przepływa. Trojanka to prawy dopływ Warty, przez Park Krajobrazowy płynie strumień zwarty. Nad stawem przejdziesz i z głazu rozszyfrujesz dzięki komu w tym miejscu teraz się znajdujesz.

--	--	--	--	--	--	--	--	--	--

8 5

Inicjator i twórca tego miejsca był znanym profesorem, który pracował z wielkim mozołem. Ogród budowali studenci z wielu wydziałów, by arboretum nabierało kształtów pomatu. Od marca do października trwały prace wszelkie i nastąpiło wówczas otwarcie wielkie. Obecni na nim byli znani dygnitarze: politycy, profesorowie - same znane twarze. Początkowo nazwano je arboretum XXXV lecia PRL-u, zmieniono jednak nazwę, bo przeszkadzało to ludziom wielu. Za głazem jest dość wysokie drzewo, podejdź i na tabliczce znajdź nazwę jego.

--	--	--	--	--	--	--	--	--	--

2

Na swej trasie napotkasz budki z pieczętkami, to terenowa gra z wieloma zagadkami. Lecz Ty za cel mapę questu obrać musisz, by w dobrym kierunku teraz wyruszyć. Idź wzdłuż ogrodzenia, mając staw po lewej, wkrótce dostrzeżesz budkę na drzewie. Po drodze miniesz pierwszą z rzeźb w terenie, będzie ich więcej, miej na nie baczenie. Odbywały się tu niegdyś rzeźbiarskie plenery. Można podejść do sztuki i nie czuć bariery. Artyści w drewnie siebie wyrazili, swoje prace w arboretum pozostawili.

Arboretum to inaczej ogród dendrologiczny, czyli specjalistyczny ogród botaniczny. Inaczej dendrarium - w nim piękna kolekcja drzew i krzewów, ważna to jest lekcja. Prawie 2000 gatunków odnajdziesz w ogrodzie, przyjrzyj się pięknej otaczającej przyrodzie.

Na powierzchni 86 ha arboretum całego wyróżnić trzeba część parku krajobrazowo-dendrologicznego oraz znacznie większą od niej część drzewostanową, której główną atrakcją drzewa stanowią. Odnajdziemy też w ogrodzie roślinne kolekcje: wrzosowate, bagienne, wodne - zapamiętaj tę lekcję. Maszeruj raźnie podziwiając uroki i ku rozwidleniu dróg skieruj kroki. Wkrótce dostrzeżesz wodną budowlę, przejdziesz wał ziemny, tak zwaną groblę.

Układ arboretum jest siedliskowy, bo każdy gatunek jest wyjątkowy. I został posadzony zgodnie z mapą gleby, która wskazała jakie rośliny ma potrzeby.

Droga, która jest do Ciebie adresowana prowadzi aleją profesora Juliana aż do wąskiej w lewo bocznicy naprzeciw kalinolistnej pęcherznicy. Zobaczysz tam pnie drewna martwego, tabliczką z numerem 3 opatrzonego. Spróbuj także znaleźć na swoim szlaku kolejny numer widoczny na pniaku. Wędrując dalej trafisz na drewniany stosik, o podejście bliżej aż się samo prosi. To owadzia spółdzielnia, przy niej cyfra szlaku, siatka w drewnie chroni owady od ptaków. Wróć na trasę, którą leżące pale wskazują, mijając teżkę w drewnie do stawu kierując. Tuż za ławką odszukaj daszek drewniany i zobacz napis pod nim schowany.

--	--	--	--	--	--	--	--	--	--

12

--	--	--	--	--	--	--	--	--	--	--	--	--	--	--	--	--	--	--	--	--

--	--	--	--	--	--	--	--	--	--

Tuż przy nim rzeźba dawny płot prezentuje. Tytuł dzieła trochę zaskakuje. To Twój wybór, któryś zejdiesz do ścieżki przy stawie. Pozwól, że jeszcze dwie rzeźby przedstawię. W kręgu niczym Stonehenge kolumny wysokie, z prawej strony dojrzyś swoim bystrym wzrokiem. W każdej wnętrzu wydrążono specjalne komory, tworząc dziuplę, a te pionowe otwory służyć miały hodowli dzikich pszczoł gatunków. To barcie przekazane od rzeźbiarzy w podarunku. Niedaleko tablicy przy stawie u drogi zobaczysz dwie drewniane nogi. Tę rzeźbę chyba każdy zapamięta, włoski artysta stworzył

--	--	--	--	--	--	--	--	--	--	--	--	--	--	--	--	--	--	--	--	--

1

Ścieżki dydaktycznej nazwę z tablicy wpisz w kratki, by móc rozszyfrować kolejne zagadki.

--	--	--	--	--	--	--	--	--	--	--	--	--	--	--	--	--	--	--	--	--

3